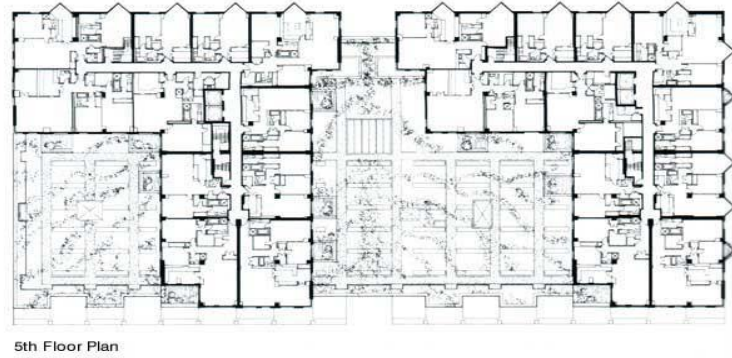
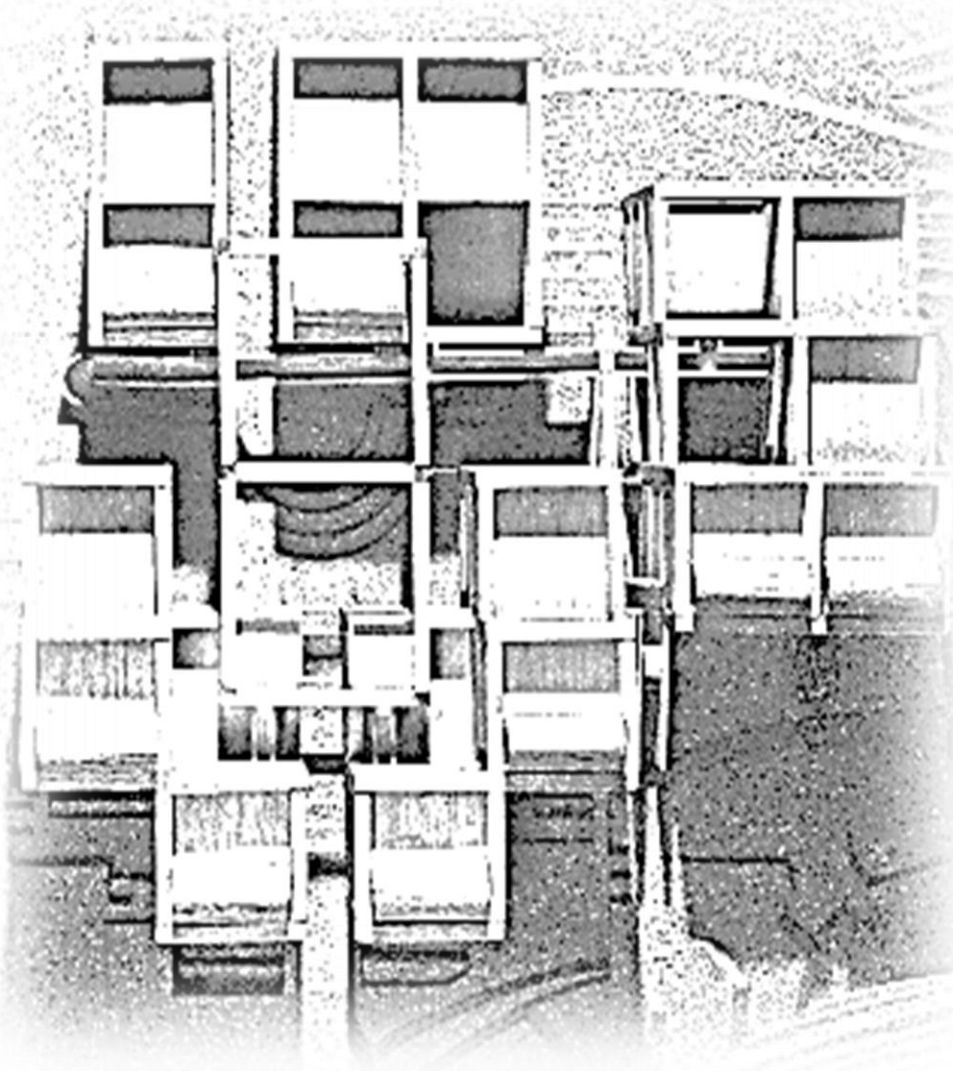
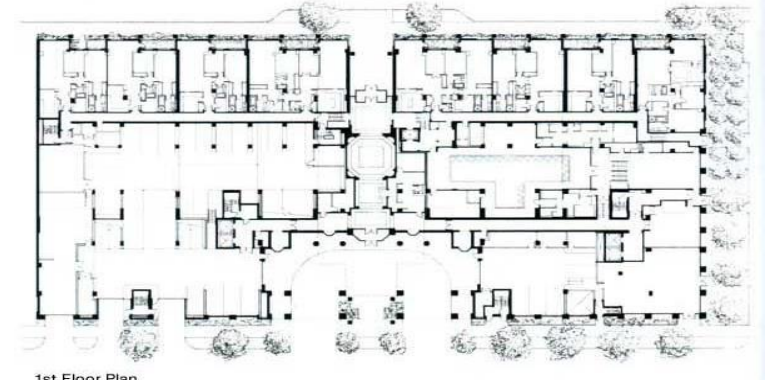


Rokko Housing 1,2,3 .Tadao Ando



5th Floor Plan

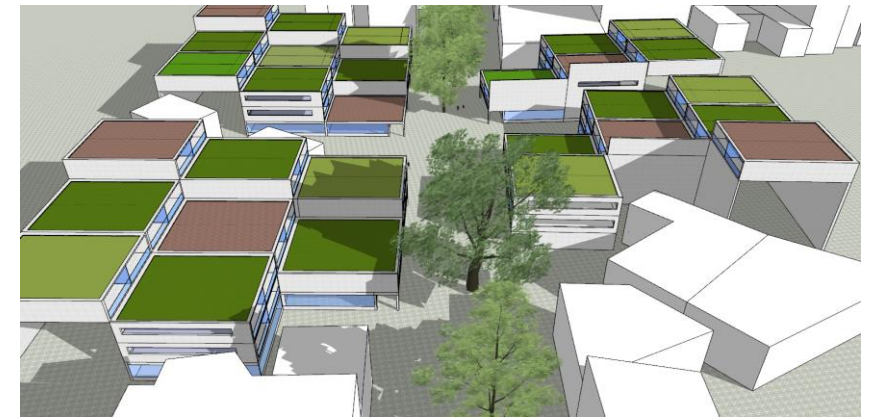
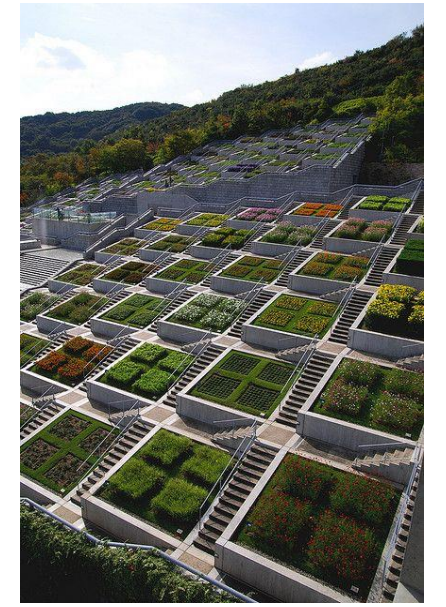


1st Floor Plan

Awaji Yumebutai .Tadao Ando



El "Hyakudan-en Garden" tiene cien macizos de flores dispuestos en escalones por la ladera de la montaña y el "Promenade Garden" es un paseo que ofrece una vista completa de la bahía de Osaka.



La elección de este proyecto y el adherirlo con otro proyecto de el mismo autor fue por la idea conjunta de abrir la avenida principal de Atenas, de darle luz, amplitud y además el añadir zonas verdes, aire a esta idea. El uso de este tipo de edificación, su localización, ha dado lugar a conexión de espacios, a creación de éstos, a nuevas maneras de ver la calle, la ciudad.

Peatonalizar la zona ha sido la mejor manera de descongestionar, dando así el mejor resultado. Esta calle está conectada por tráfico rodado particular y por transporte público, (autobús, metro,....)

La colocación de nuevos espacios vivideros, llevando a una mejora de la zona que está repleta de edificios antiguos, algunos en desuso; teniendo en cuenta que la mayoría de solares existentes eran viviendas unifamiliares, ha incrementado la densidad de población de la zona.



La disposición de estos bloques crea nuevos espacios sucesivos a lo largo del recorrido. Se adaptan perfectamente a la posición, orientación de los edificios existentes. Crean nuevos espacios; entre ellos queda la avenida principal y nuevas calles; bajo ellos encontramos pórticos de gran envergadura para uso público, y también paseos comerciales. Conexión del ayuntamiento con una plaza adyacente. Y sobre ellos las cubiertas de los módulos de vivienda, son transitables, llenos de vegetación.

La sensación de esta nueva zona es de confort, amplitud, luminosidad, tranquilidad.



Nuevo acceso al ayuntamiento Foto 1



Foto 2,3 Nuevos accesos y espacios públicos

