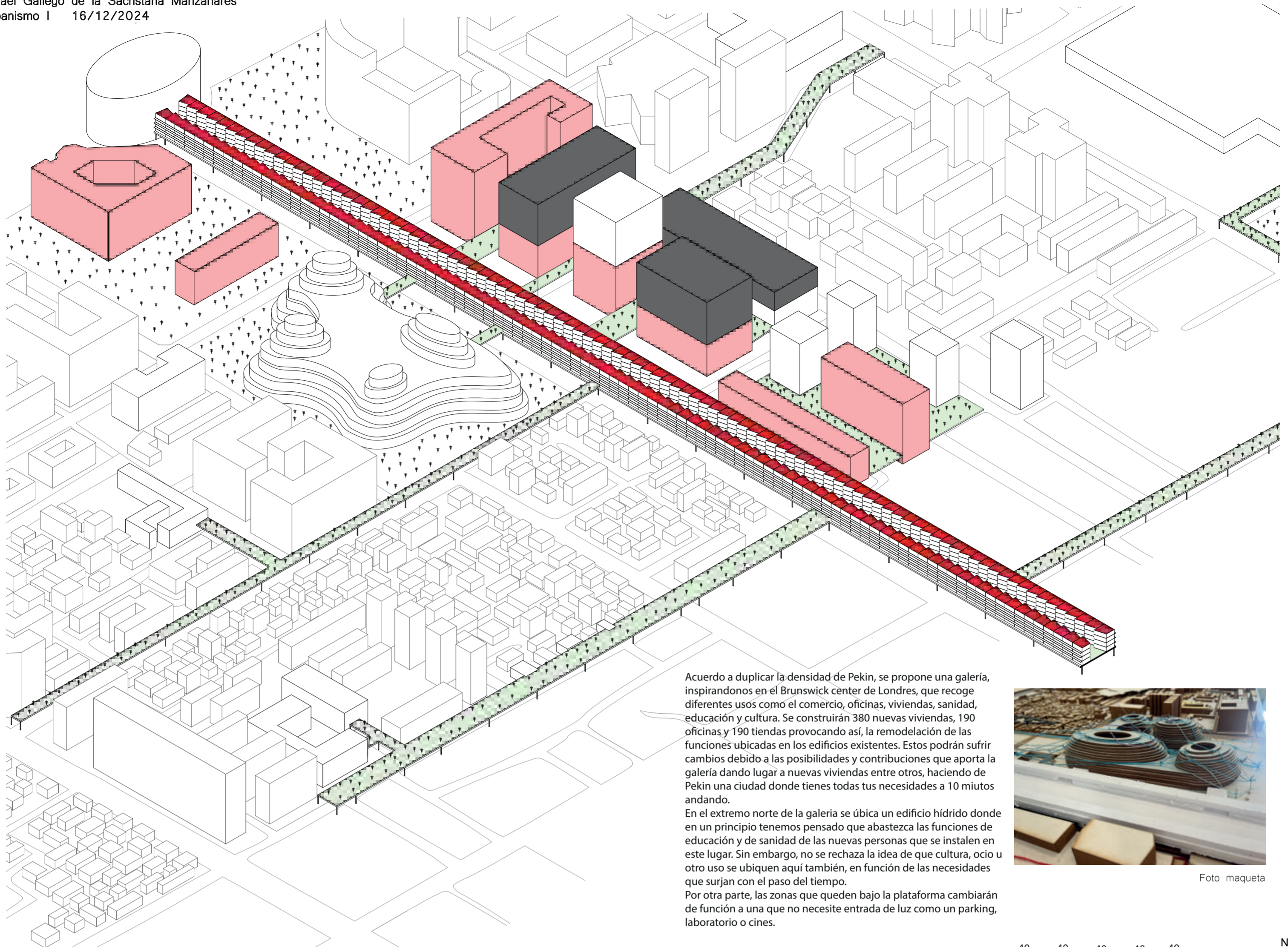


PROYECTO URBANO

Rafael Gallego de la Sacristana Manzanares
Urbanismo I 16/12/2024



Acuerdo a duplicar la densidad de Pekín, se propone una galería, inspirándonos en el Brunswick center de Londres, que recoge diferentes usos como el comercio, oficinas, viviendas, sanidad, educación y cultura. Se construirán 380 nuevas viviendas, 190 oficinas y 190 tiendas provocando así, la remodelación de las funciones ubicadas en los edificios existentes. Estos podrán sufrir cambios debido a las posibilidades y contribuciones que aporta la galería dando lugar a nuevas viviendas entre otros, haciendo de Pekín una ciudad donde tienes todas tus necesidades a 10 minutos andando.

En el extremo norte de la galería se ubica un edificio híbrido donde en un principio tenemos pensado que abastezca las funciones de educación y de sanidad de las nuevas personas que se instalen en este lugar. Sin embargo, no se rechaza la idea de que cultura, ocio u otro uso se ubiquen aquí también, en función de las necesidades que surjan con el paso del tiempo.

Por otra parte, las zonas que queden bajo la plataforma cambiarán de función a una que no necesite entrada de luz como un parking, laboratorio o cines.

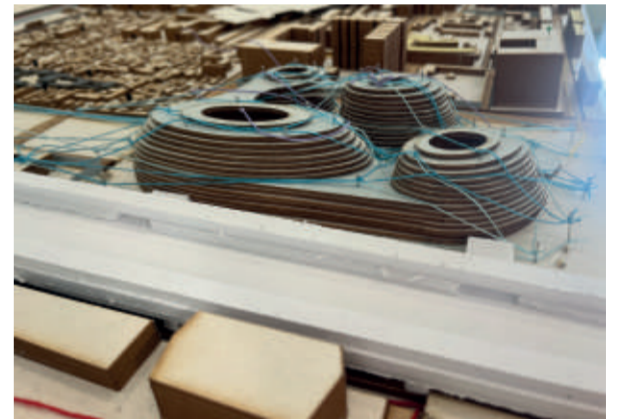


Foto maqueta

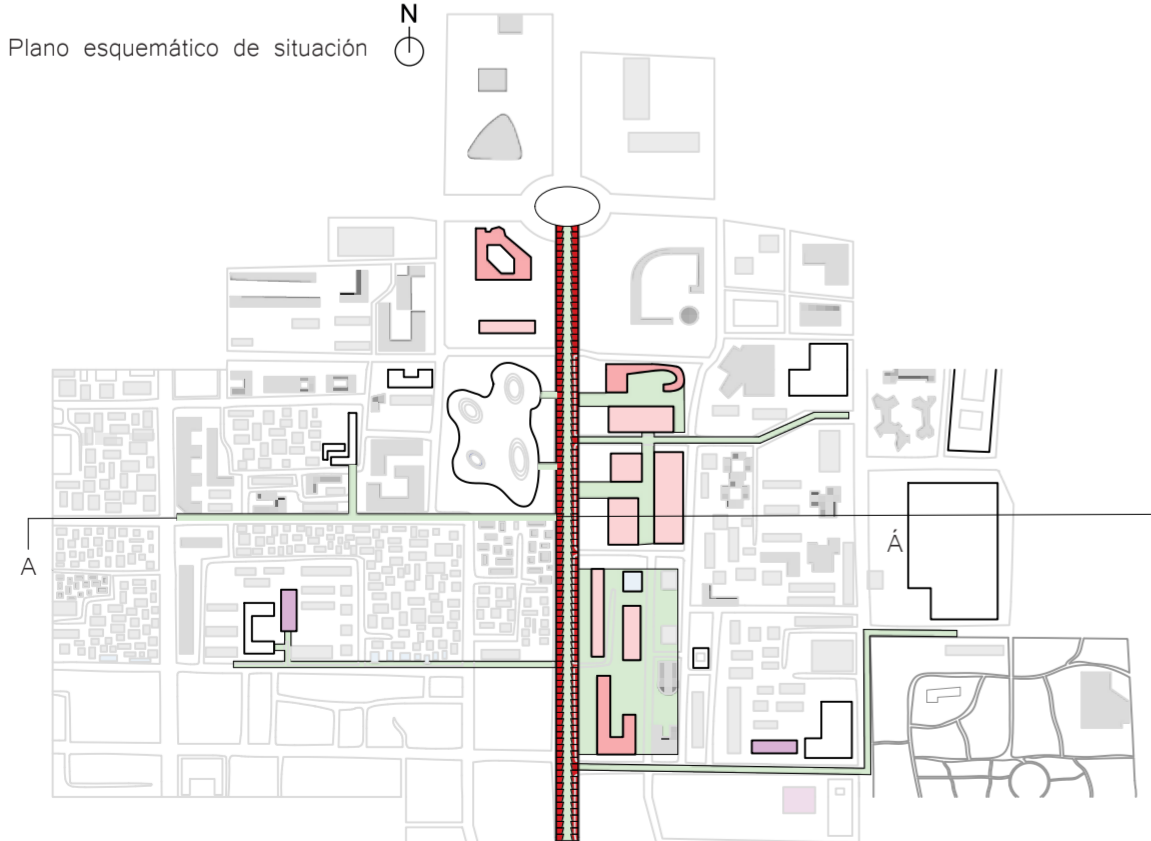
- Educación
- Comercio
- Oficinas
- Sanidad
- Espacio verde
- Nueva construcción

Tras los estudios de investigación realizados tanto por parte de nuestro grupo como por la información recabada de otros, observamos que el Plan maestro Pekín 2016-2035 busca; una mayor sostenibilidad, la descentralización desarrollando la periferia y una mejora en el transporte.

Para ello, nuestra propuesta está basada en elevar una plataforma a una cota más elevada que la de la vía, sobreponiéndola sobre esta y creando dos comunicaciones diferentes en doble altura. De esta forma favorecemos el tránsito tanto peatonal como de vehículos, ya que de esta forma los viandantes tienen una opción más segura, lo que provoca que tengan una mayor fluidez tanto ellos como los vehículos.

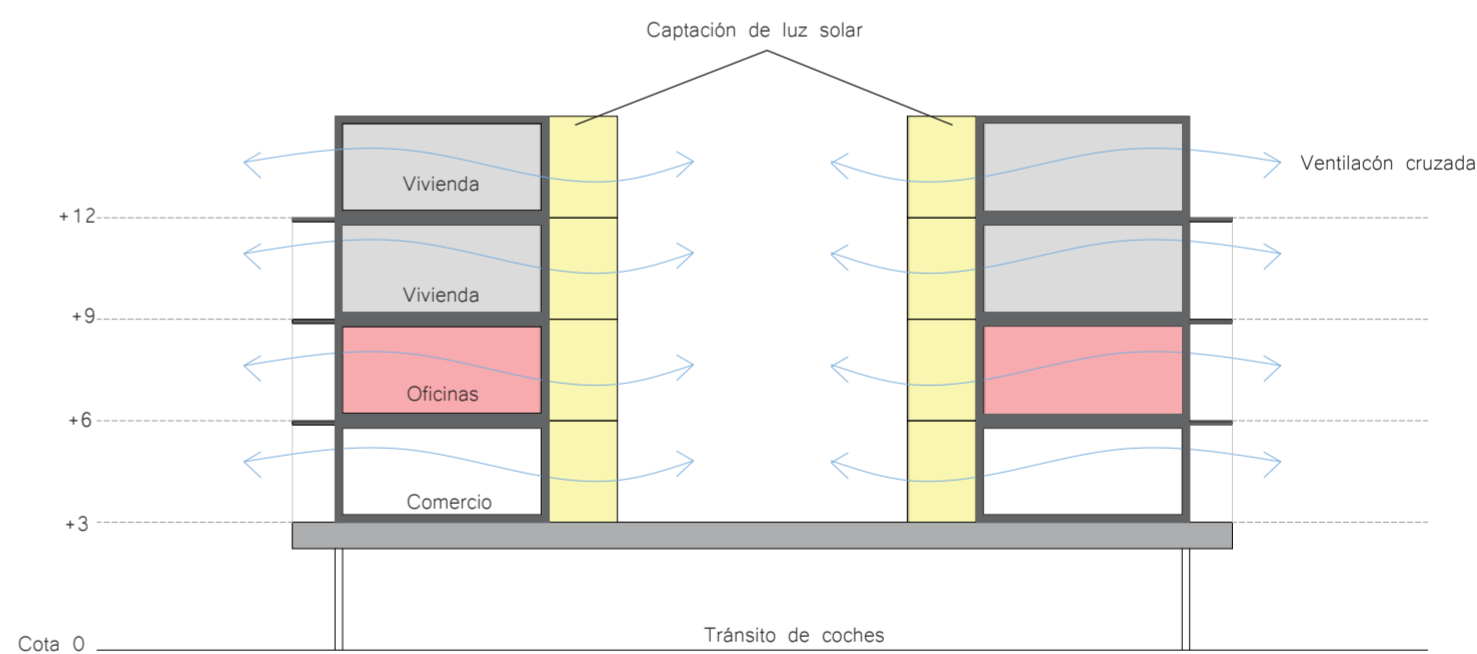


Plano esquemático de situación

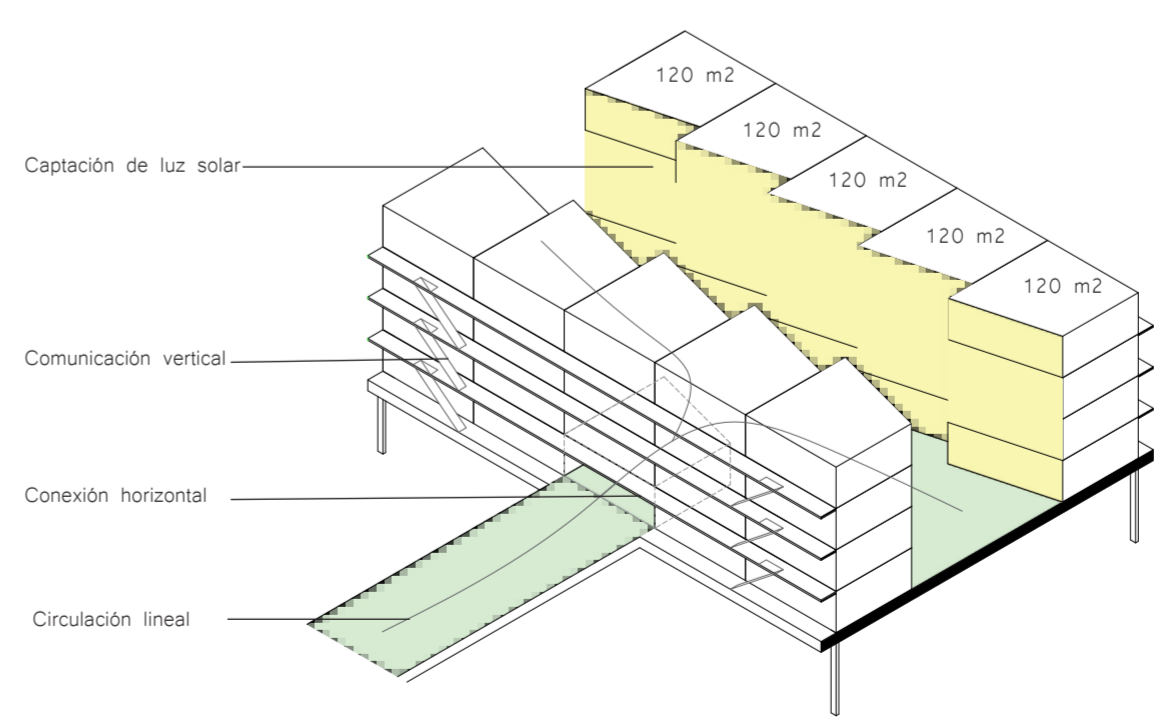


120 120 120 120 120 m E 1:1000 Planta situación proyecto

Axonometría proyecto 40 40 40 40 40 m E 1:4000



Sección detalle proyecto 4 4 4 4 4 m E 1:400

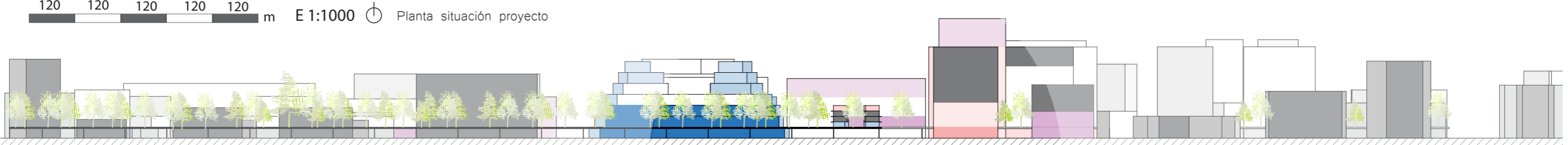


La tipología de edificios se basa en captación de luz solar que se abre hacia el sur, permitiendo la entrada de luz durante todo el día.

La comunicación vertical abierta permite la ventilación cruzada de todo el edificio.

El acceso a la galería se da mediante las plataformas perpendiculares a esta.

Axonometría detalle 10 10 10 10 10 m E 1:1000



Sección A-A 40 40 40 40 40 m E 1:4000