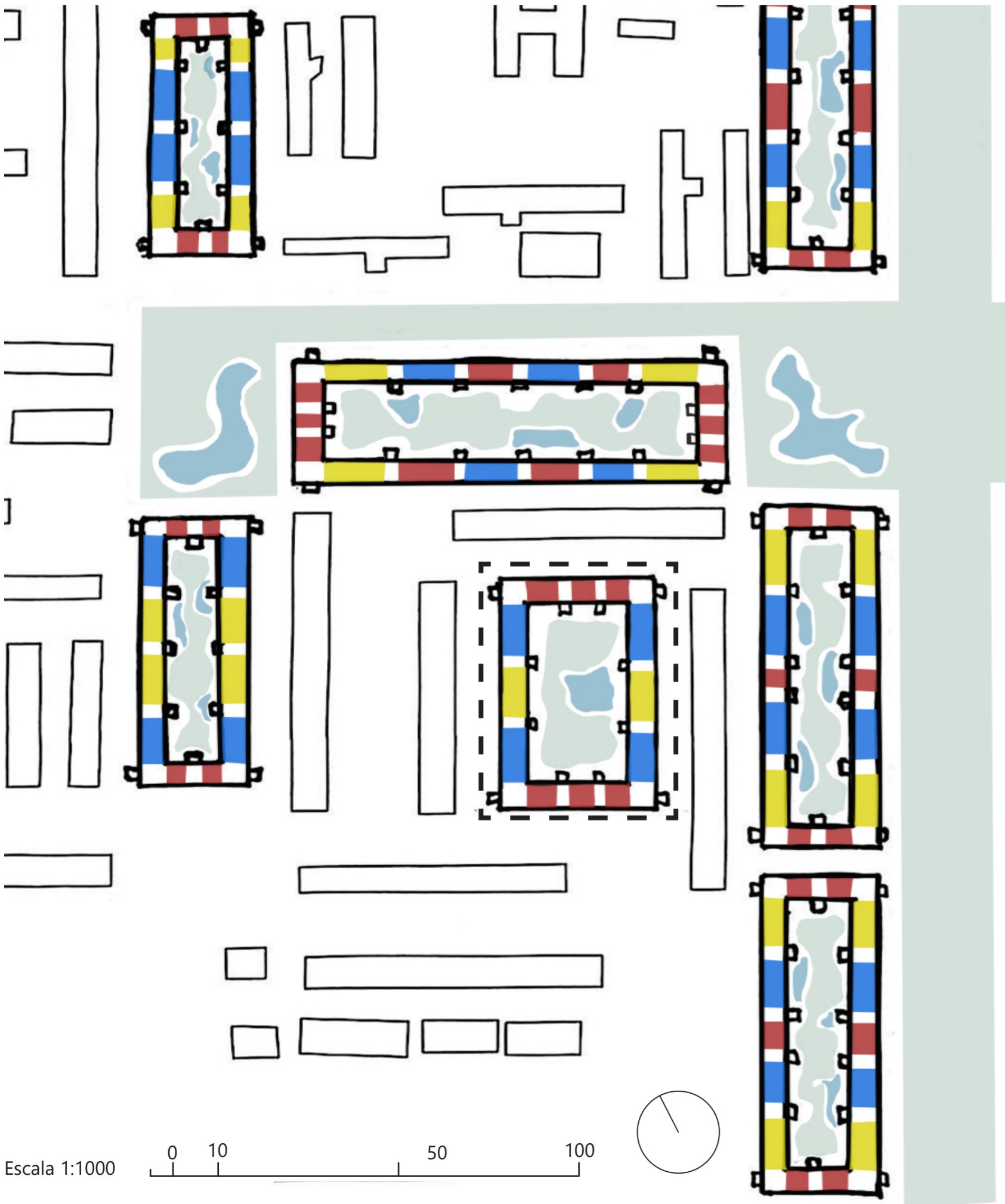


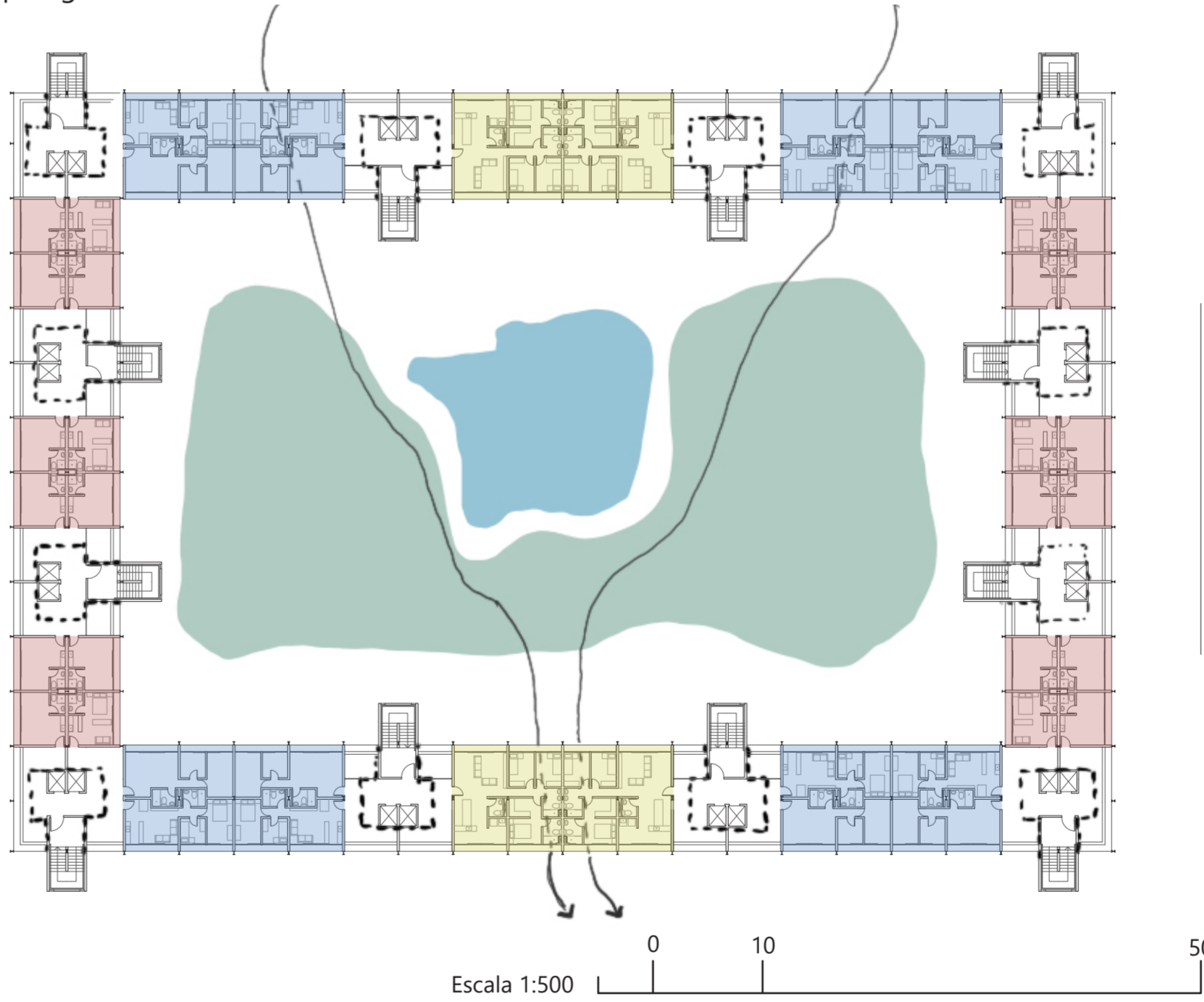
La propuesta busca recuperar la unidad de la supercuadra, promoviendo una convivencia armónica entre las personas y el espacio urbano. Al eliminar la autopista central, se libera un vasto espacio que amplía las áreas peatonales, incorpora carriles bici y permite la creación de nuevas edificaciones. Esto prioriza el transporte público, la movilidad ciclista y peatonal, construyendo un entorno más inclusivo, sostenible y eficiente.

Los espacios vacíos de la ciudad se reutilizan para actividades comunitarias, revitalizando el tejido urbano. Los edificios modulares, elevados sobre pilotes, dejan la planta baja libre para usos flexibles y comunitarios, como plazas y áreas verdes.

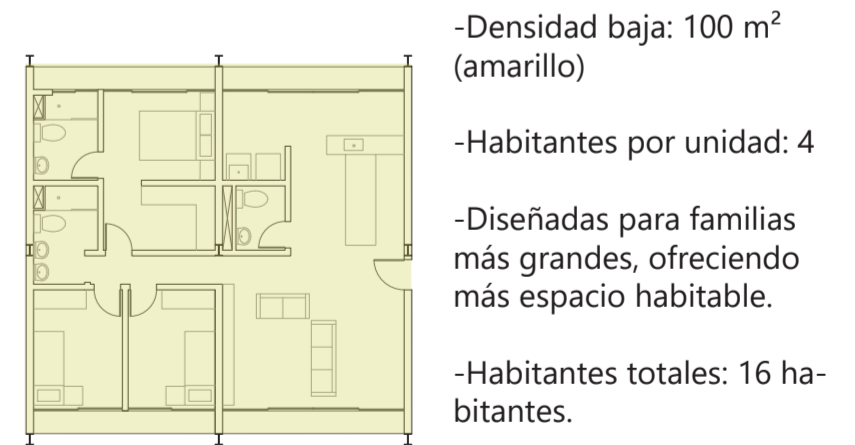
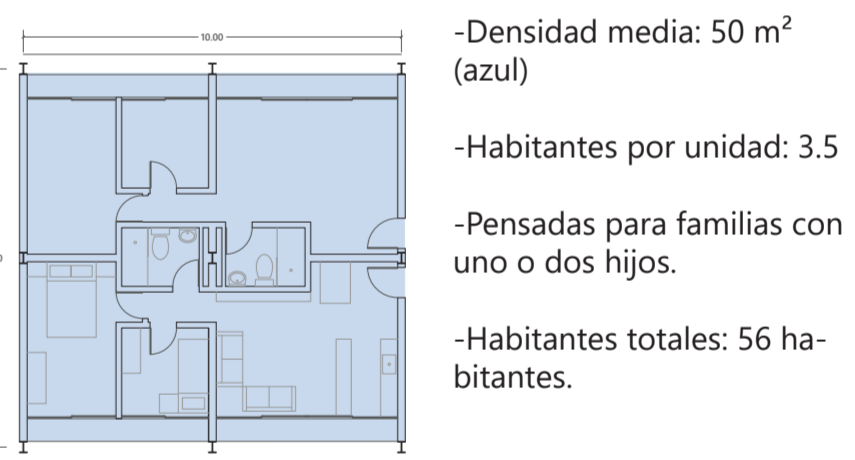
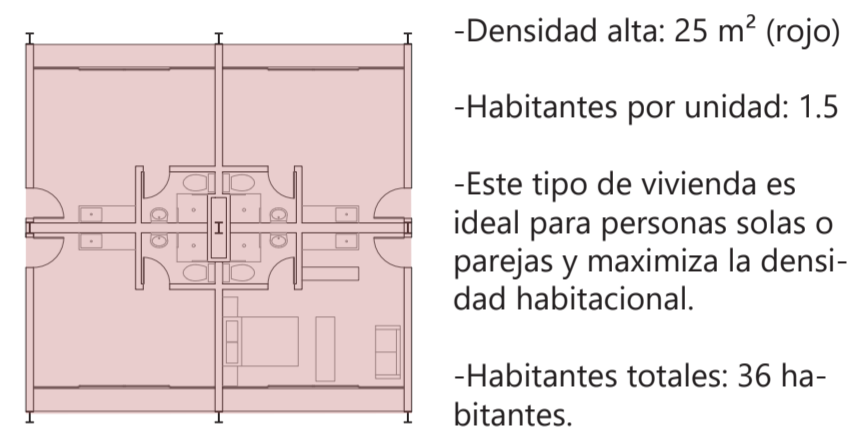
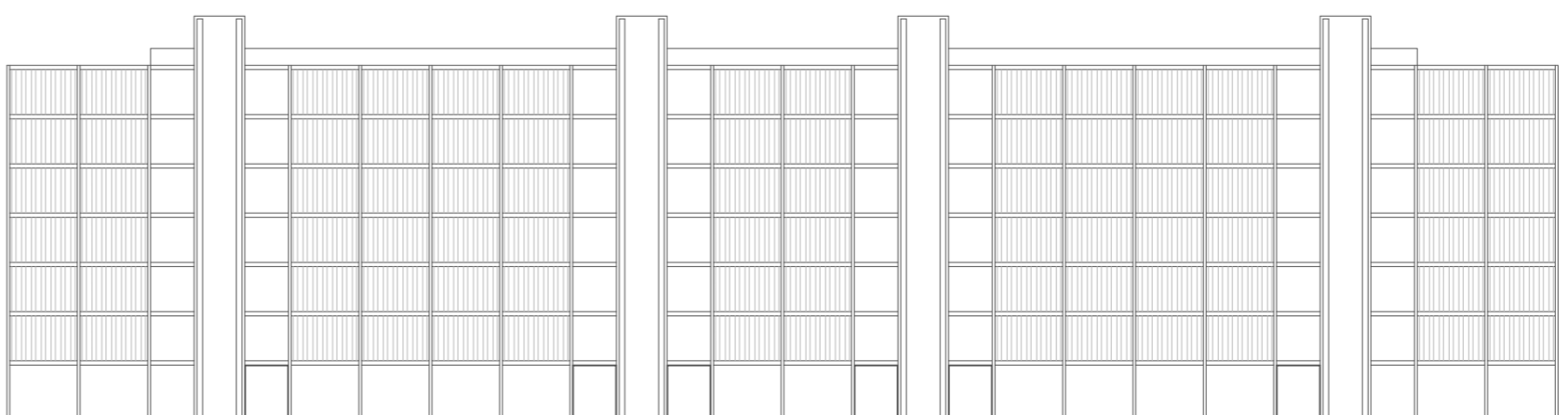
Los edificios modulares se configuran en manzanas cerradas para optimizar el espacio y responder al crecimiento poblacional de Brasilia. La intervención redefine el modelo urbano de Brasilia, apostando por una ciudad diseñada para las personas, donde los espacios comunes, la movilidad sostenible y la densificación habitacional sean pilares de su desarrollo futuro.



Tipología modular en manzana



Alzado de fachadas



BRASILIA 2050

Nueva Super-Cuadra
 Proyecto- Urbanismo 1 grupo c
 Valentín Kambara Valbuena