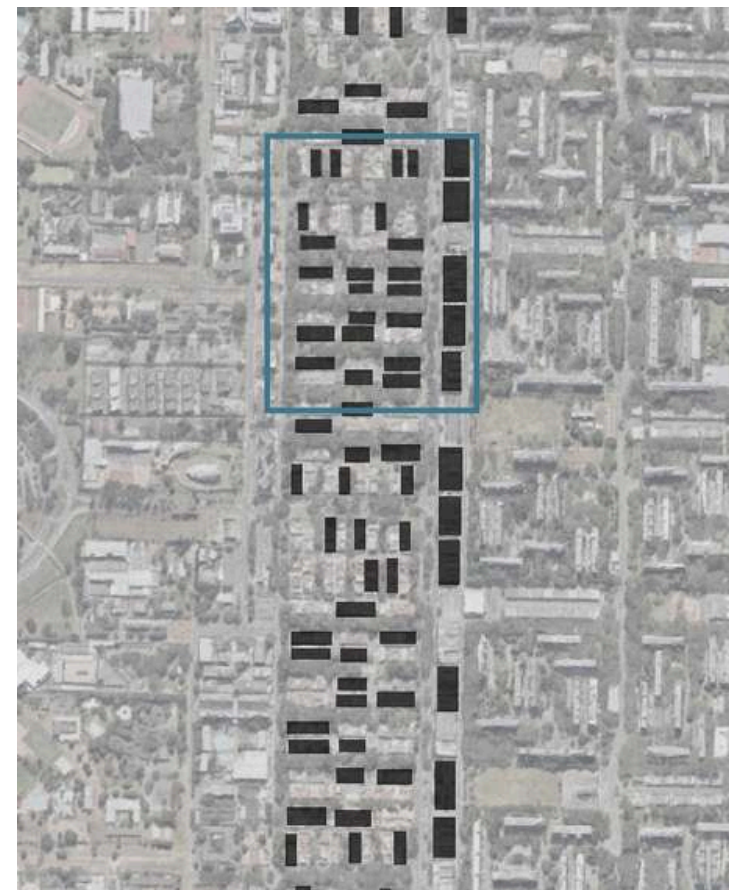


Brasilia en 50 años

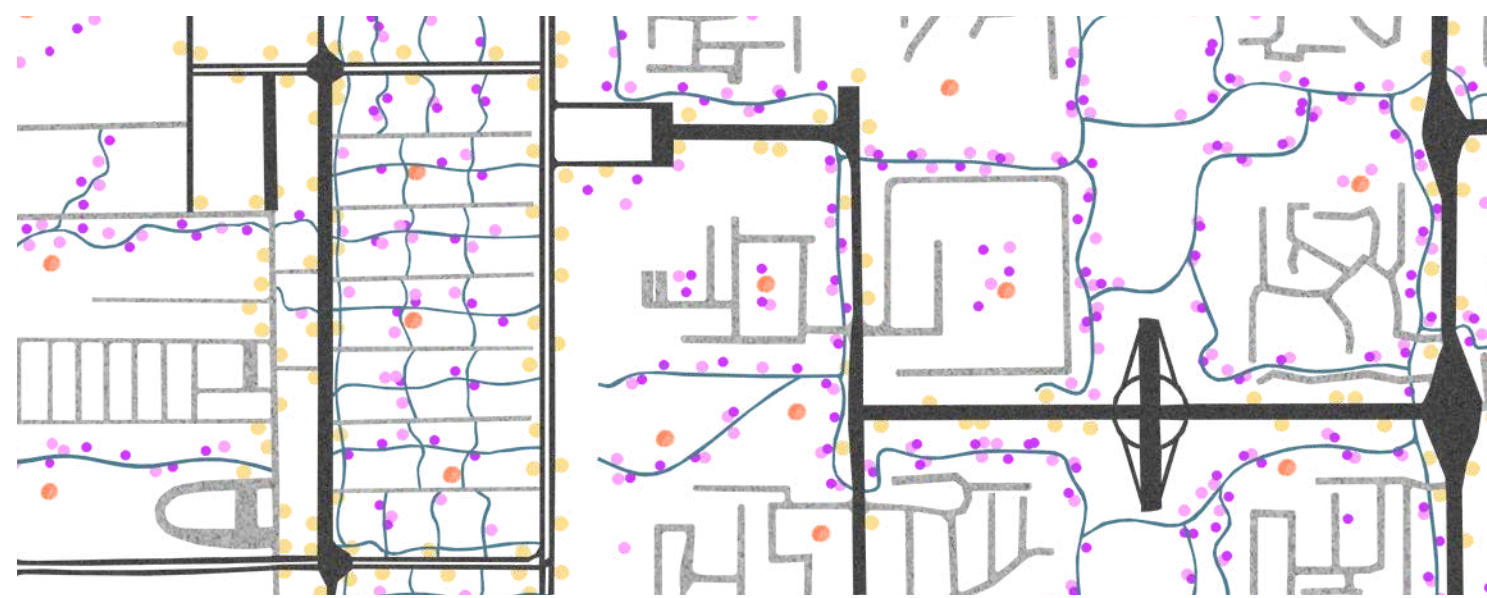
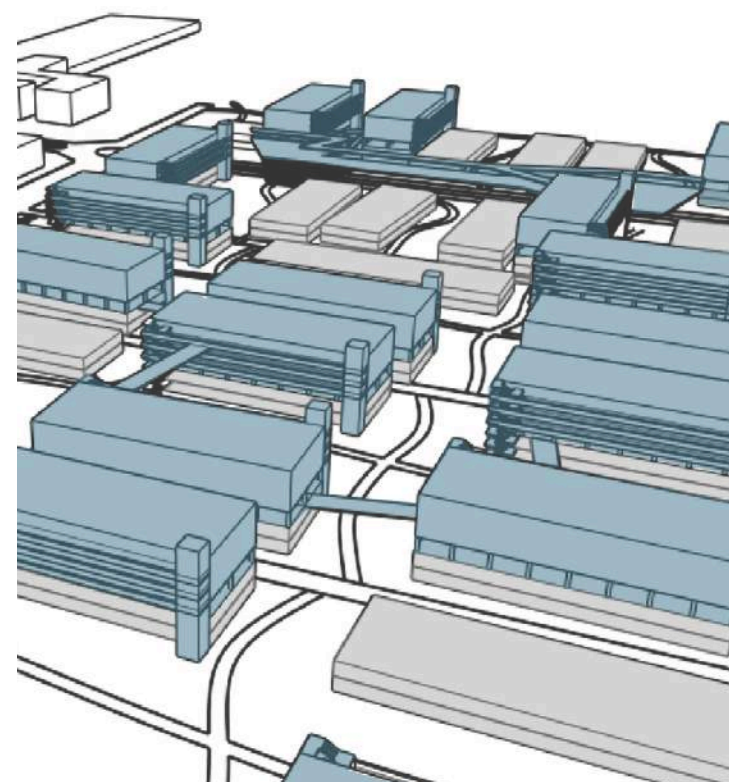
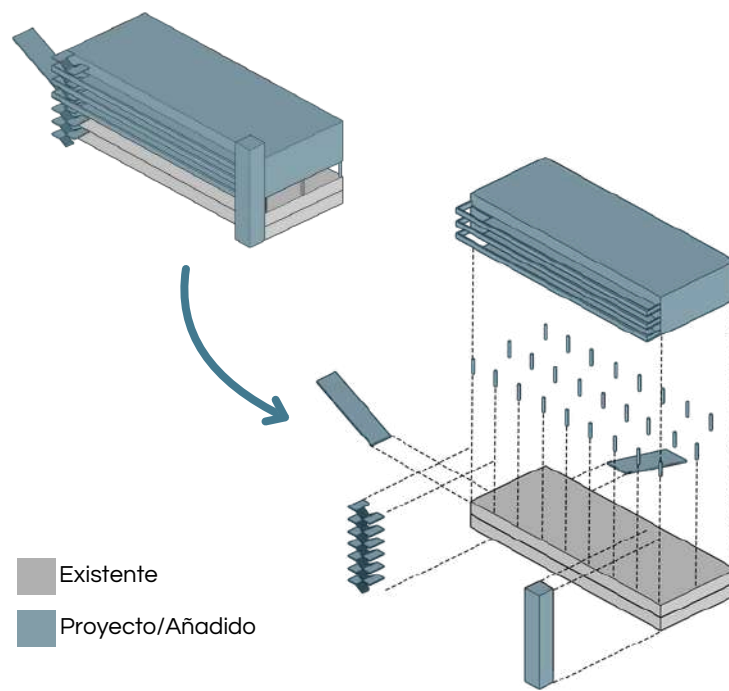
Proyecto Ciudad. Estrategia.

Urbanismo I Curso: 2024/25 Grupo B
 Alexandra Montes Samoylovskaya

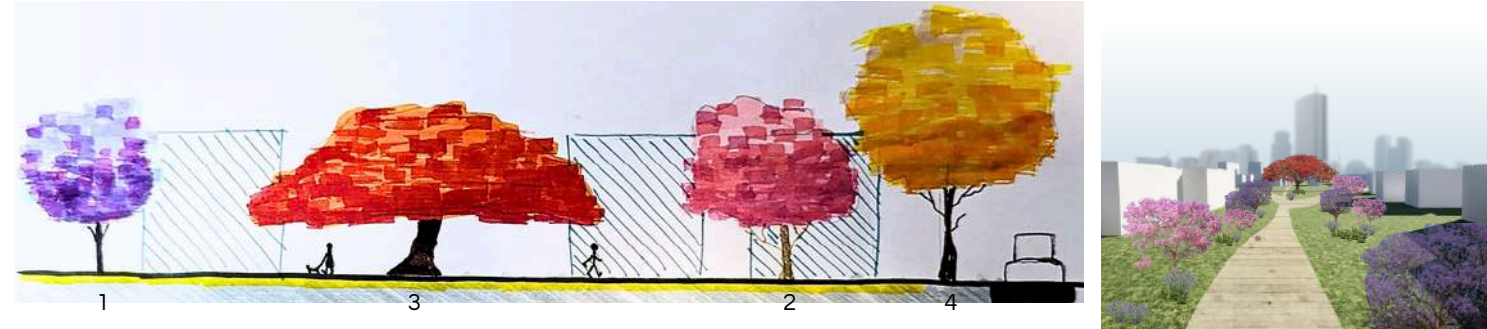
El proyecto busca aumentar la densidad de población en la zona de Brasilia de viviendas unifamiliares a través de un crecimiento en altura, respetando la estructura urbana existente. Se plantea la construcción de nuevas unidades de viviendas sobre las cubiertas de las casas actuales; estas se convierten en una serie de plazas elevadas que funcionan como espacio de encuentro y conexión.



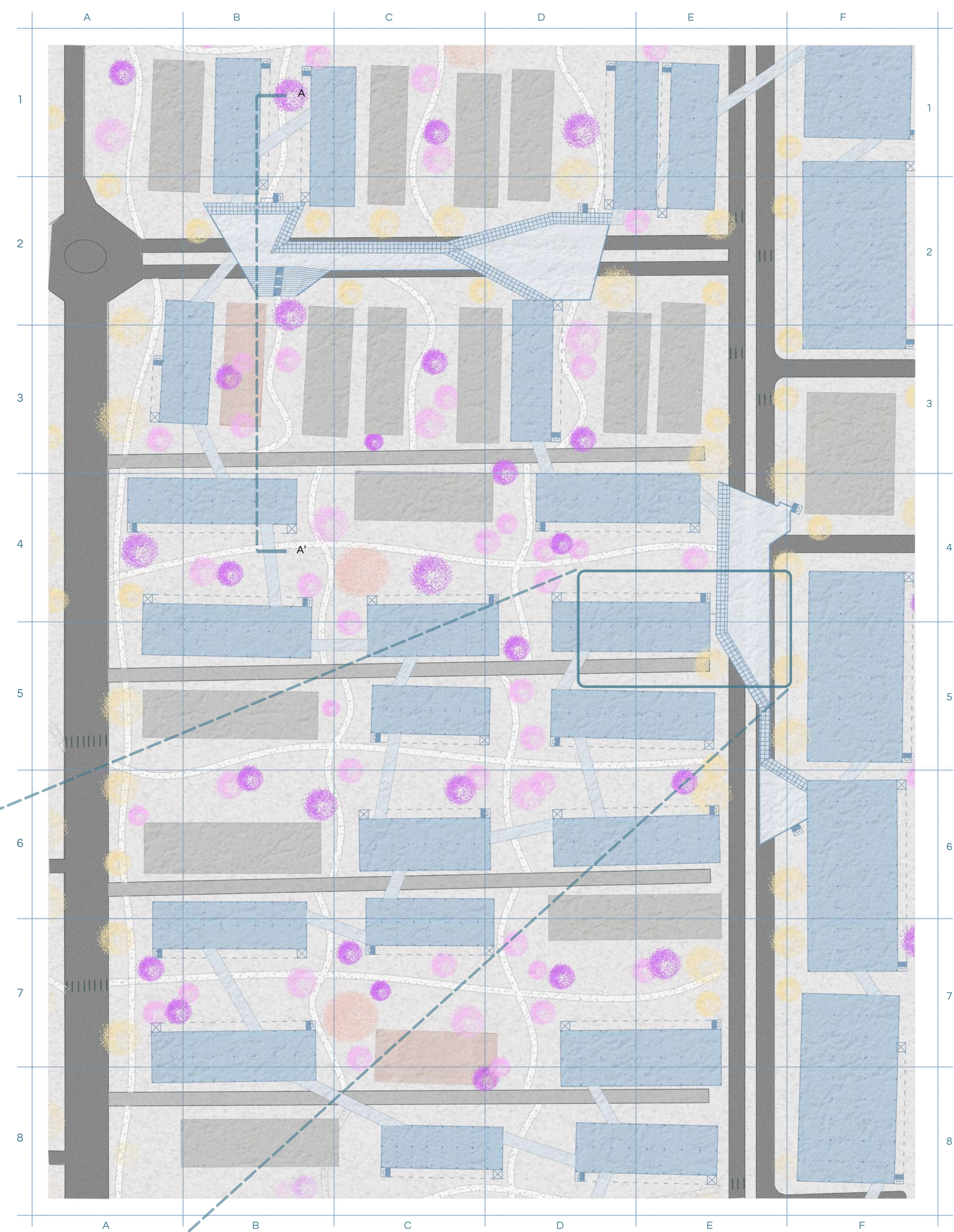
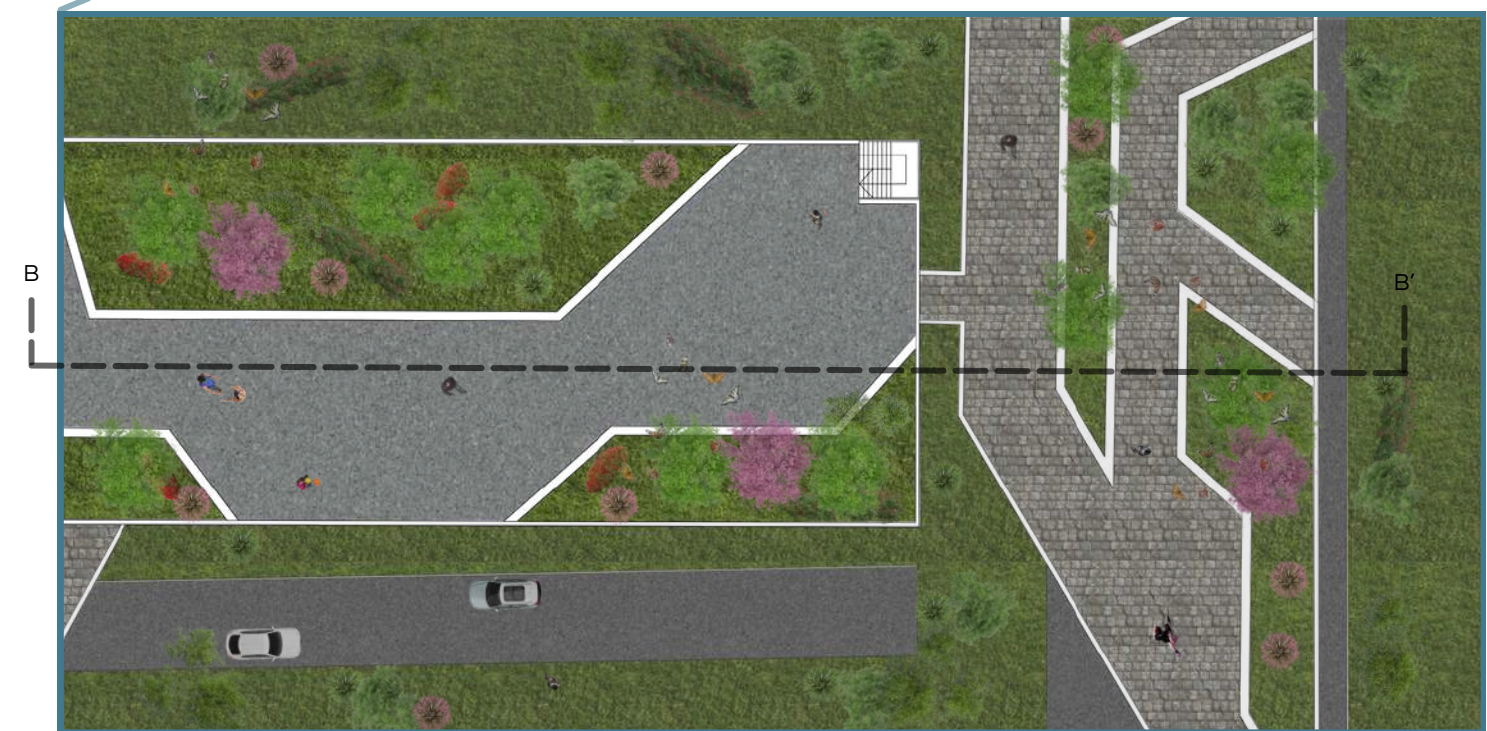
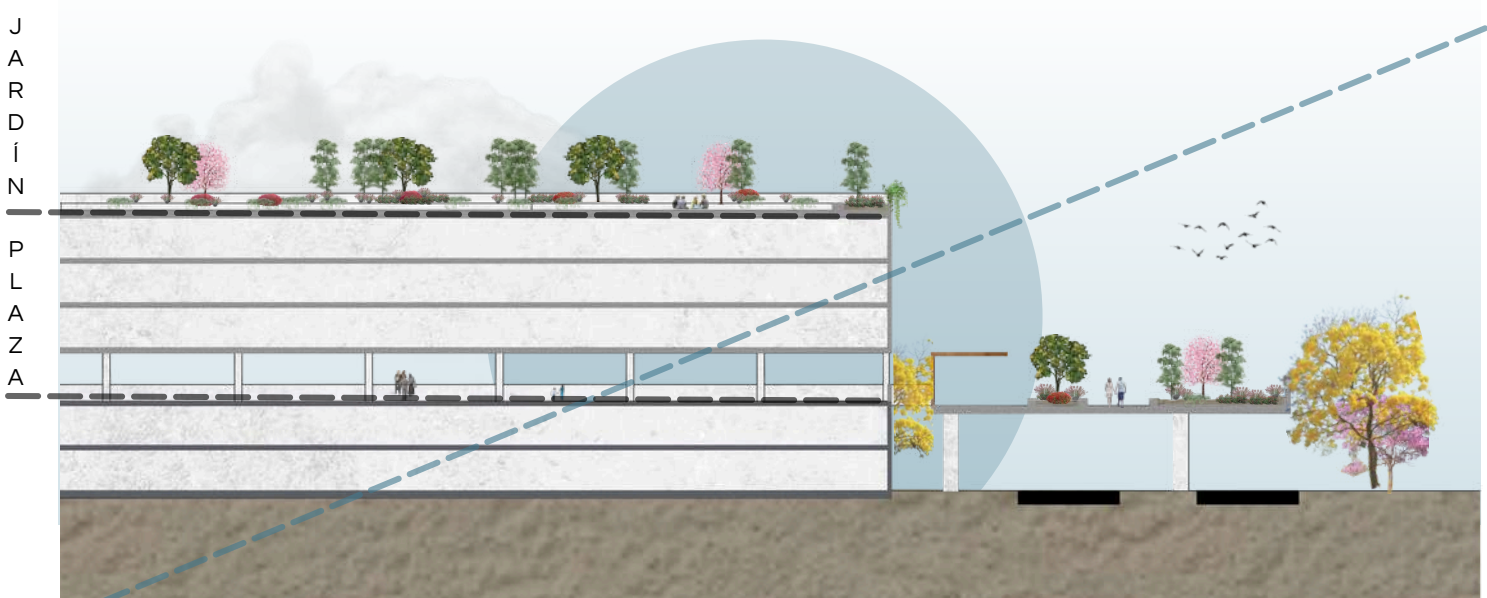
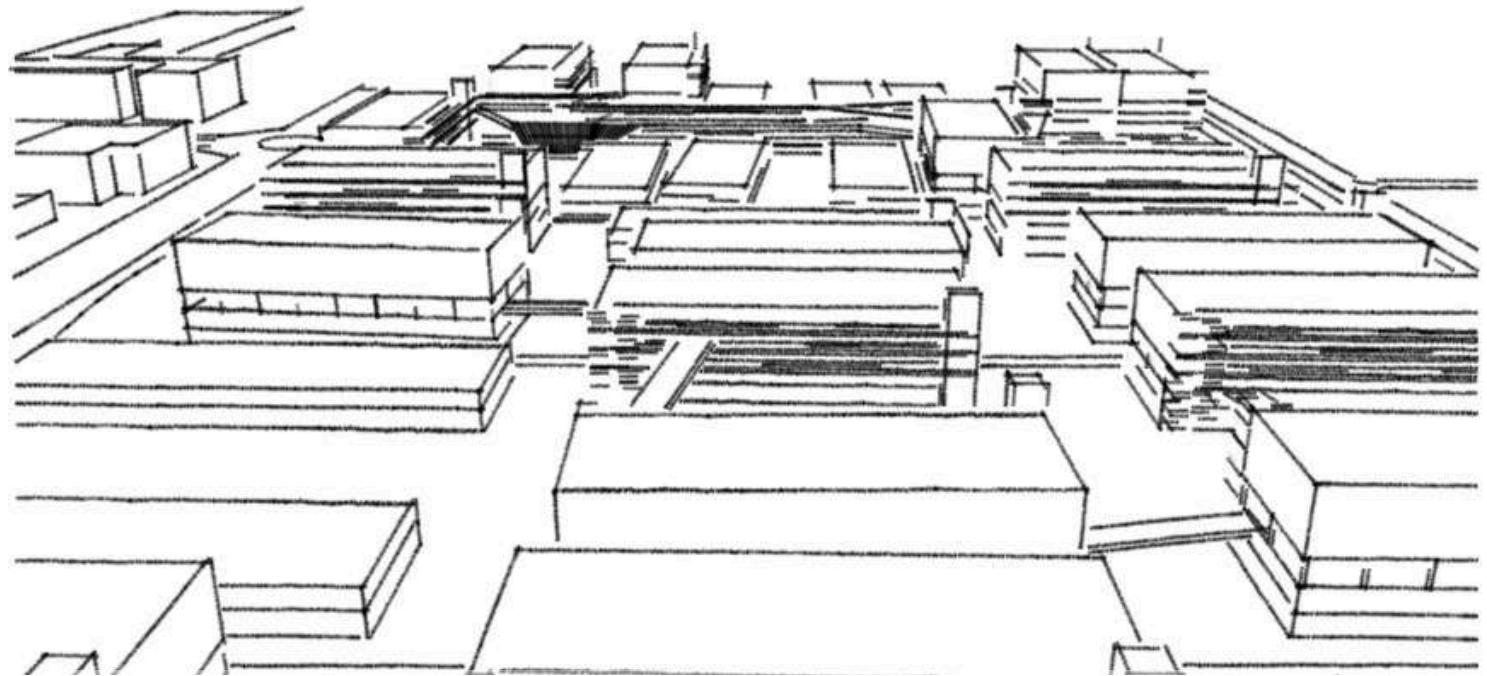
Además, en la cubierta se genera una serie de jardines. Las plazas establecen una red de conexiones entre los bloques, con infraestructuras de pasarelas y elementos elevados sobre las grandes avenidas, facilitando el tránsito peatonal, como la comodidad ciclista.



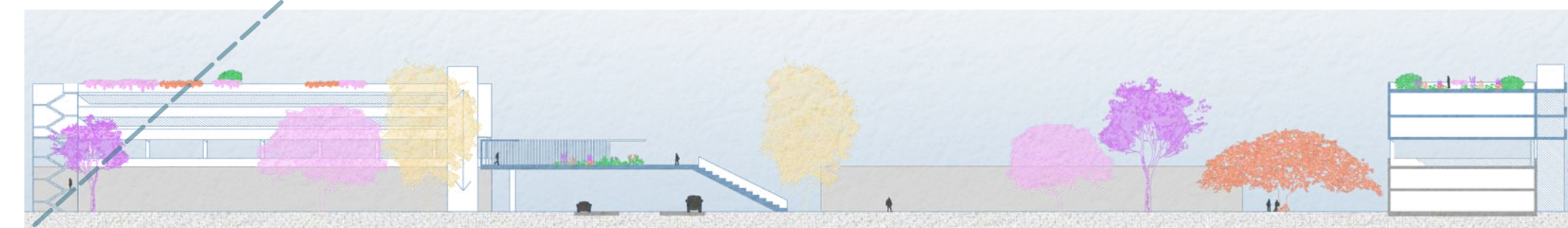
En los caminos peatonales (azules) se colocan Jacaranda mimosifolia (1), Ipê Rosa (2) junto a las viviendas y zonas de parque más centrales, los Flamboyant (3) y junto a las carreteras con mayor velocidad de vehículos los Lapachos Handroanthus (3).



Sección B-B'



E: 1/1500



Sección A-A'

E: 1/750