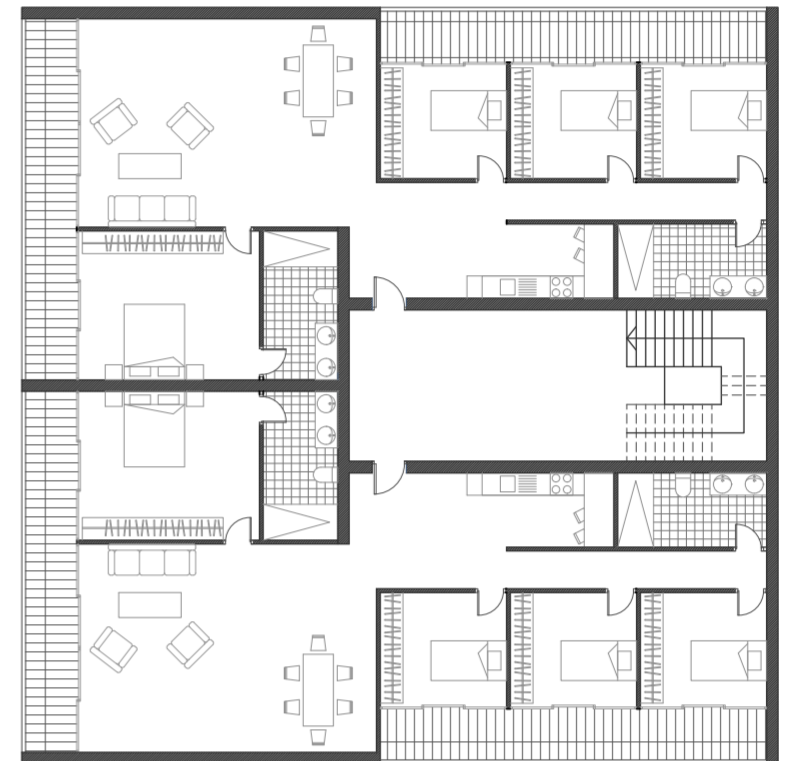
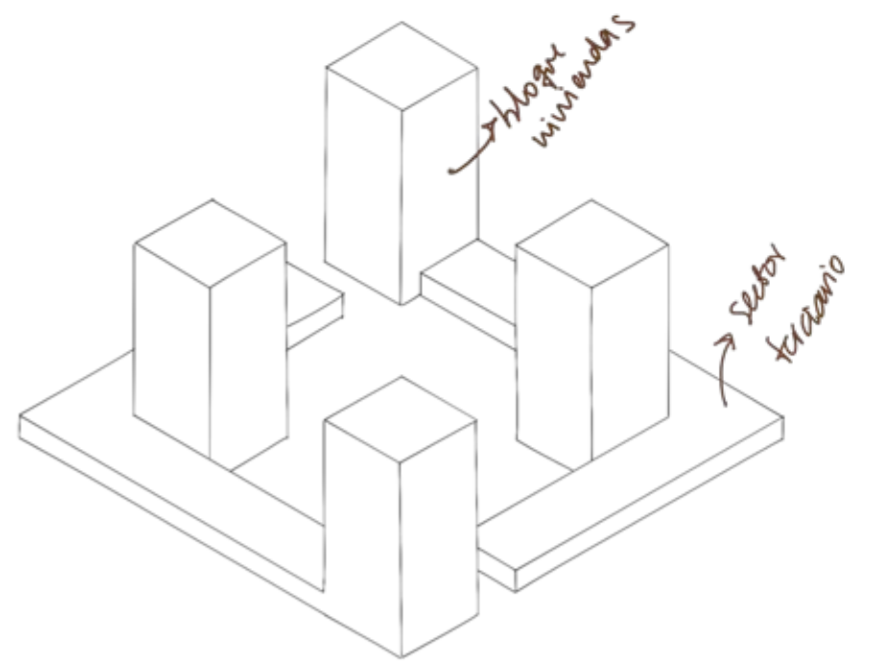
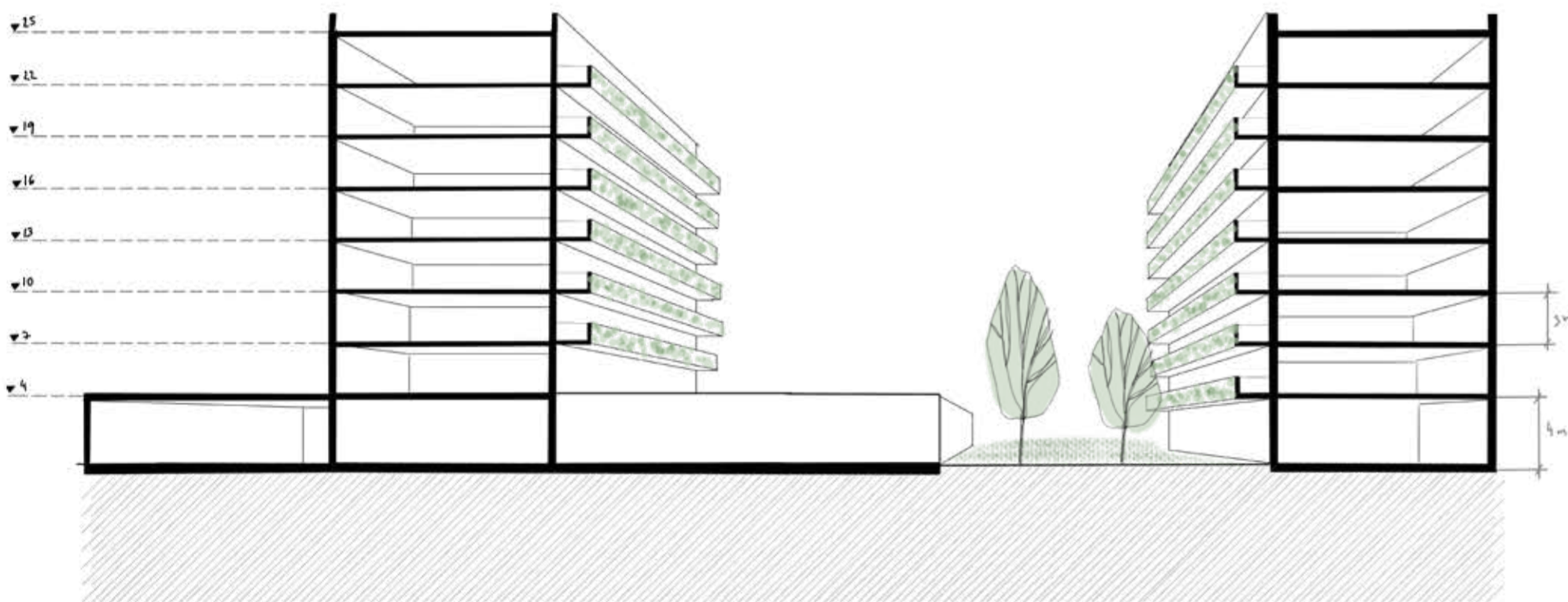


ALMERE 2050



PLANTA TIPO 1



PLANTA TIPO 2

Se propone una mejora de lo que es actualmente la parte industrial de Almere, buscando una estrategia ante la duplicación de la población. Se plantea llevar esas industrias al exterior y utilizar el espacio vaciado para nueva vivienda y zonas verdes.

Se plantea una nueva zona urbana que conecta con los nuevos parques y que genera nuevos servicios (comercios, hostelería, servicio sanitario, educación..) en las plantas bajas y en altura viviendas con dos tipologías de plantas y con zonas verdes en terrazas. Todas estas nuevas zonas verdes tienen como objetivo mejorar la calidad del aire, mitigar los efectos de las olas de calor mediante la creación de microclimas más frescos, promover la biodiversidad y ofrecer espacios de recreación a los residentes.

