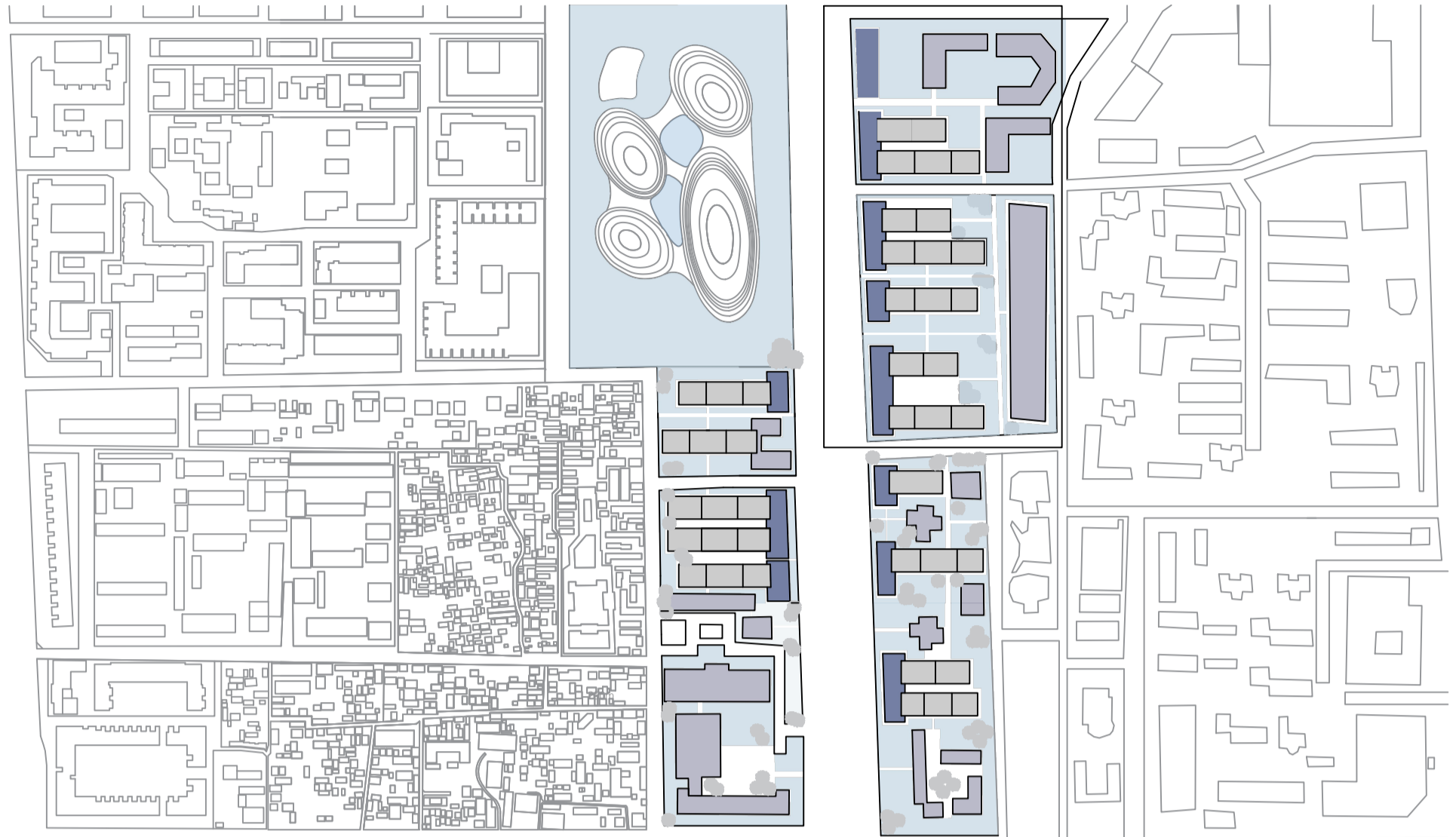


PROYECTO URBANO PEKIN

PATRICIA CASTRO CRUZ. URBANISMO 1. GRUPO B. ENTREGA B4 ORDINARIA

PLANO DE SITUACION



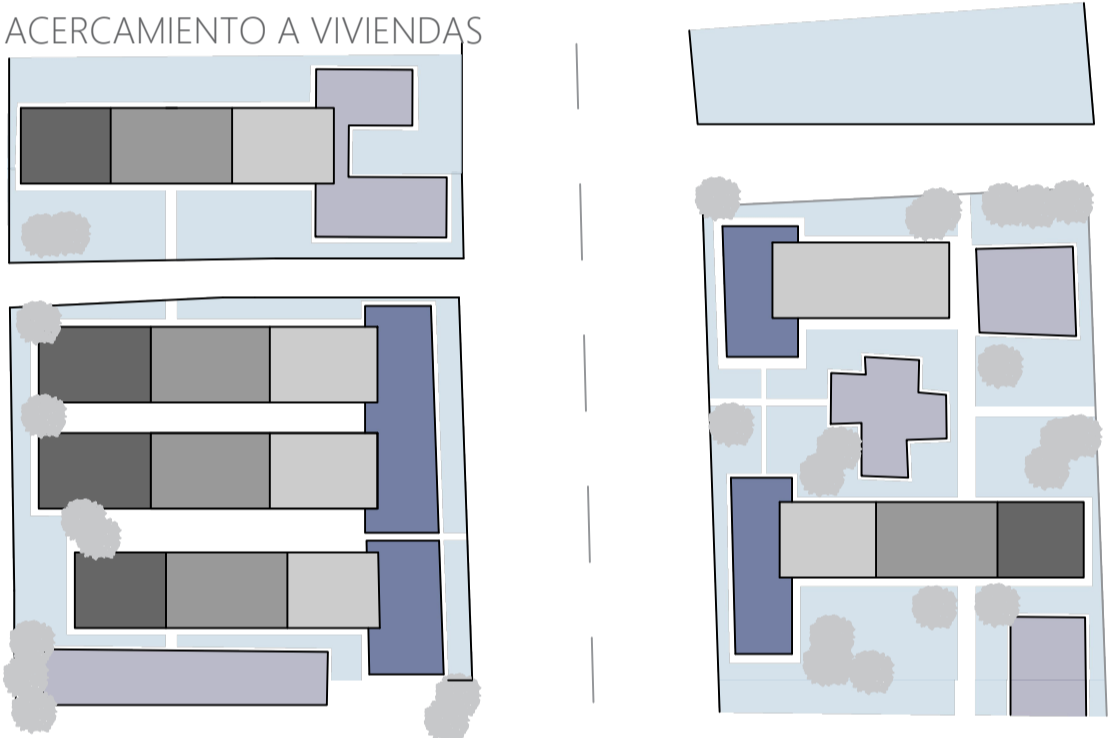
El proyecto se sitúa en el barrio de Chaoyang, Pekin, una zona con una alta concentración de oficinas que requiere una reconfiguración urbana para equilibrar los usos del suelo. Inspirado en el enfoque del proyecto de las Casernes de Sant Andreu de Manuel de Solà-Morales, se plantea transformar este entorno saturado en un espacio más habitable, integrando zonas verdes, viviendas y servicios esenciales.

La intervención propone zonas verdes continuas que atraviesan la manzana, conectando grandes espacios abiertos del barrio y mejorando la calidad ambiental. Las viviendas colectivas, cuidadosamente integradas en los espacios vacíos disponibles, incluyen usos mixtos que combinan residencias, comercios locales y servicios comunitarios. Esto permite diversificar el entorno urbano, reduciendo la dependencia del monofuncionalismo de oficinas.

El diseño prioriza la creación de equipamientos clave como colegios y centros de salud, asegurando que los servicios estén a una distancia accesible para los residentes. Esta propuesta transforma el barrio de Chaoyang en un espacio más inclusivo y equilibrado, fomentando un entorno sostenible que combina la funcionalidad urbana con el bienestar de sus habitantes, en línea con los principios del proyecto de las Casernes de Sant Andreu.

ESCALA 1:15.000

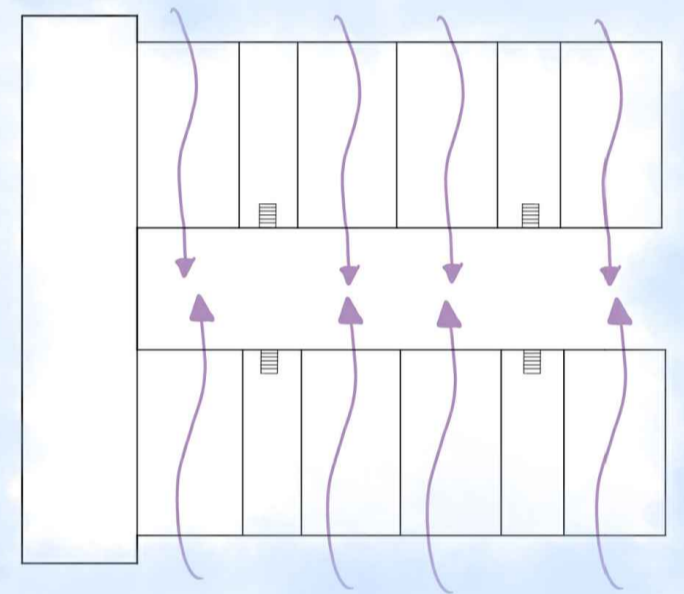
ACERCAMIENTO A VIVIENDAS



EDIFICIOS DE 7 PLANTAS
 EDIFICIOS DE 10 PLANTAS
 EDIFICIOS DE 13 PLANTAS
 EDIFICIOS EXISTENTES
 NUEVOS EQUIPAMIENTOS
 ZONAS VERDES

ESCALA 1:2.000

La ventilación cruzada mejora la calidad del aire y el confort térmico al permitir el flujo de aire entre ventanas opuestas en las viviendas y los espacios compartidos. Las zonas verdes cercanas contribuyen con aire fresco, mientras que la separación estratégica de los edificios y las alturas variadas maximizan la circulación natural, reduciendo la necesidad de climatización artificial y promoviendo un entorno más saludable y sostenible.



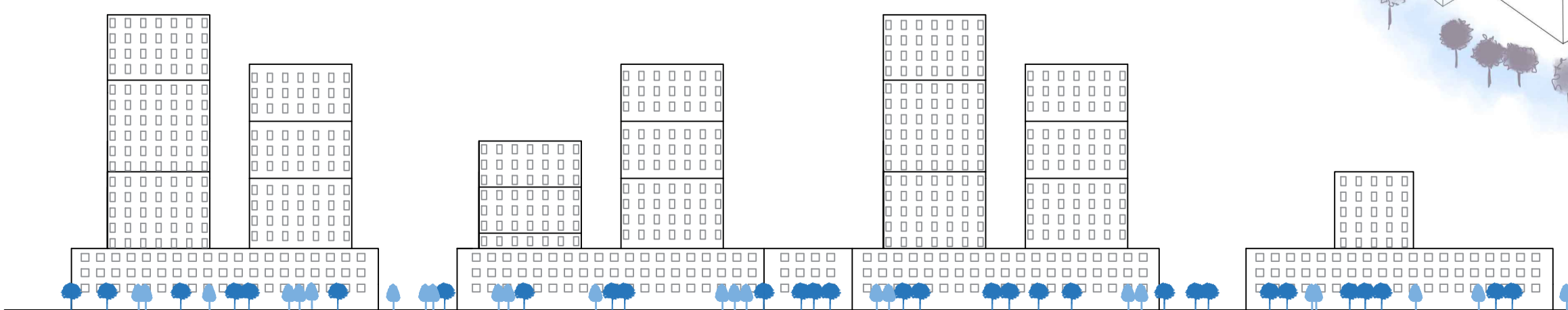
FOTOS DE MAQUETA E 1.1000



ESCALA 1:1.000



ALZADO



ESCALA 1:1.000

