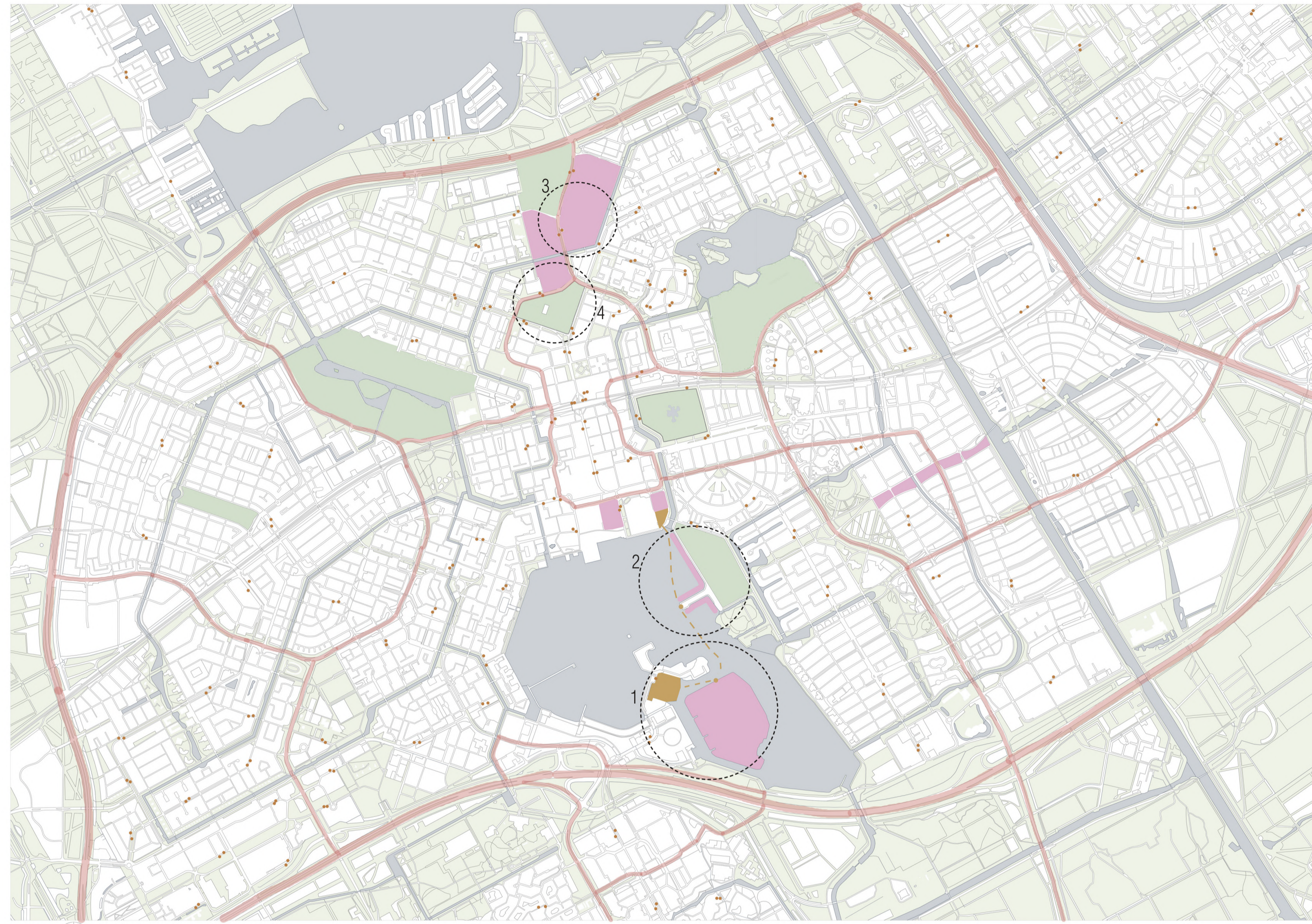
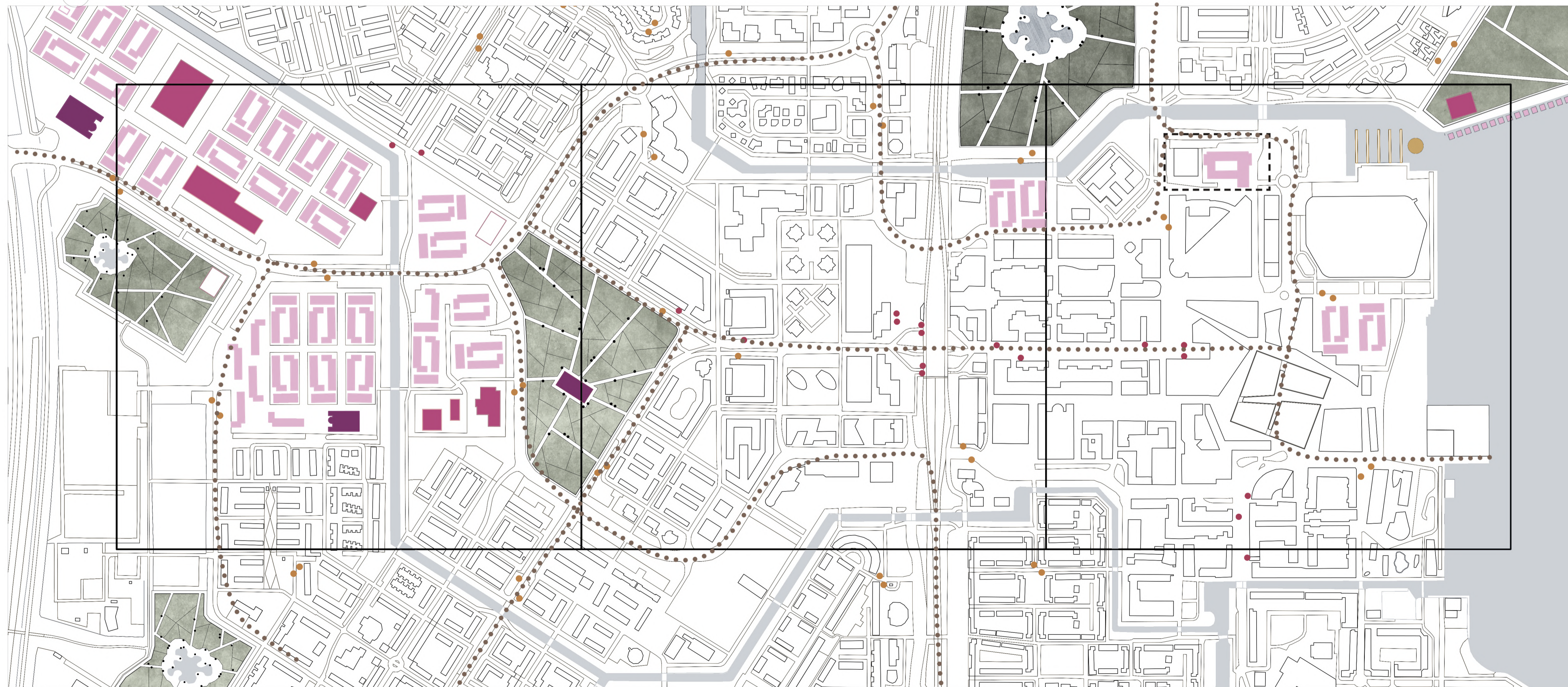
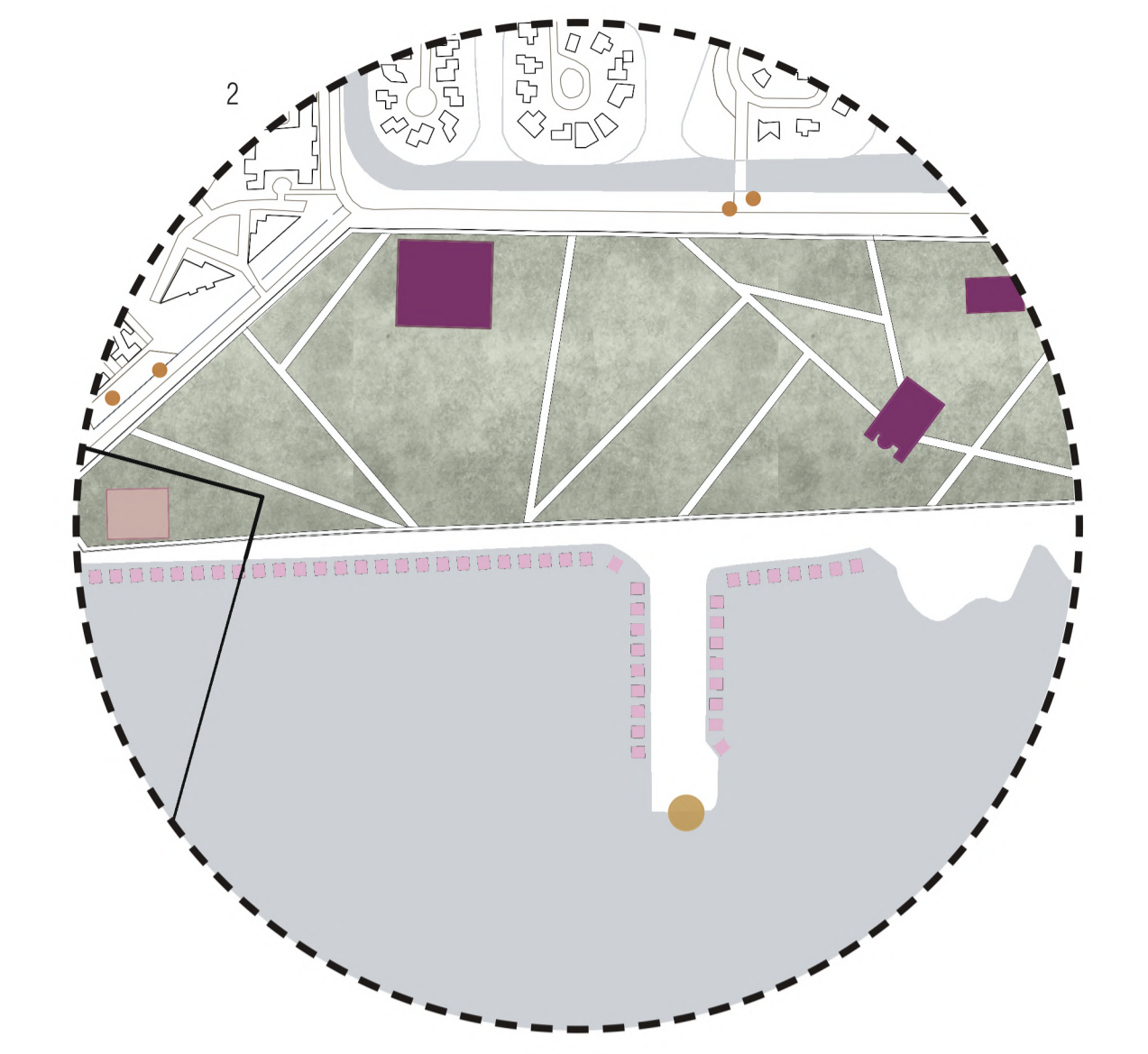
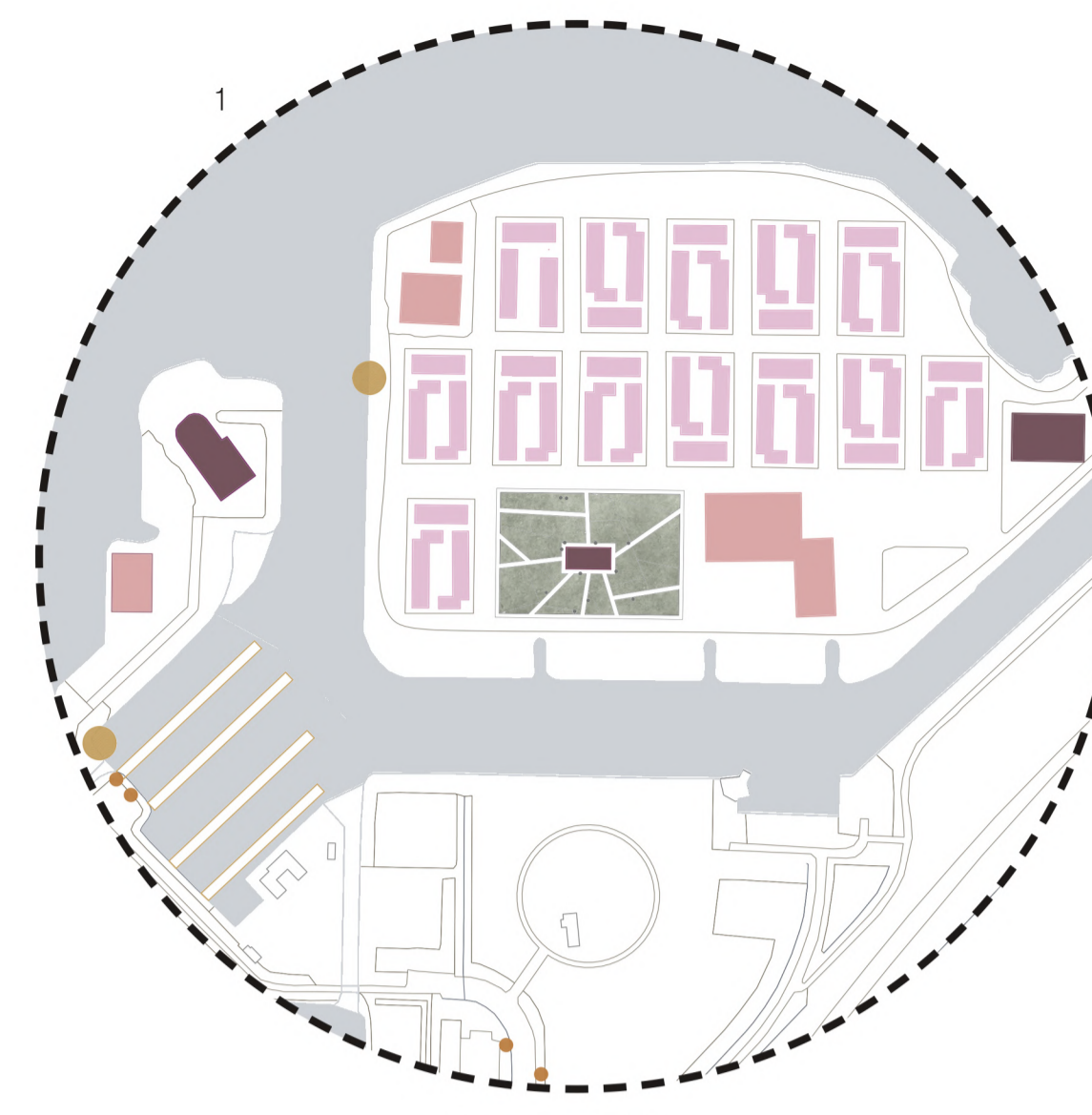


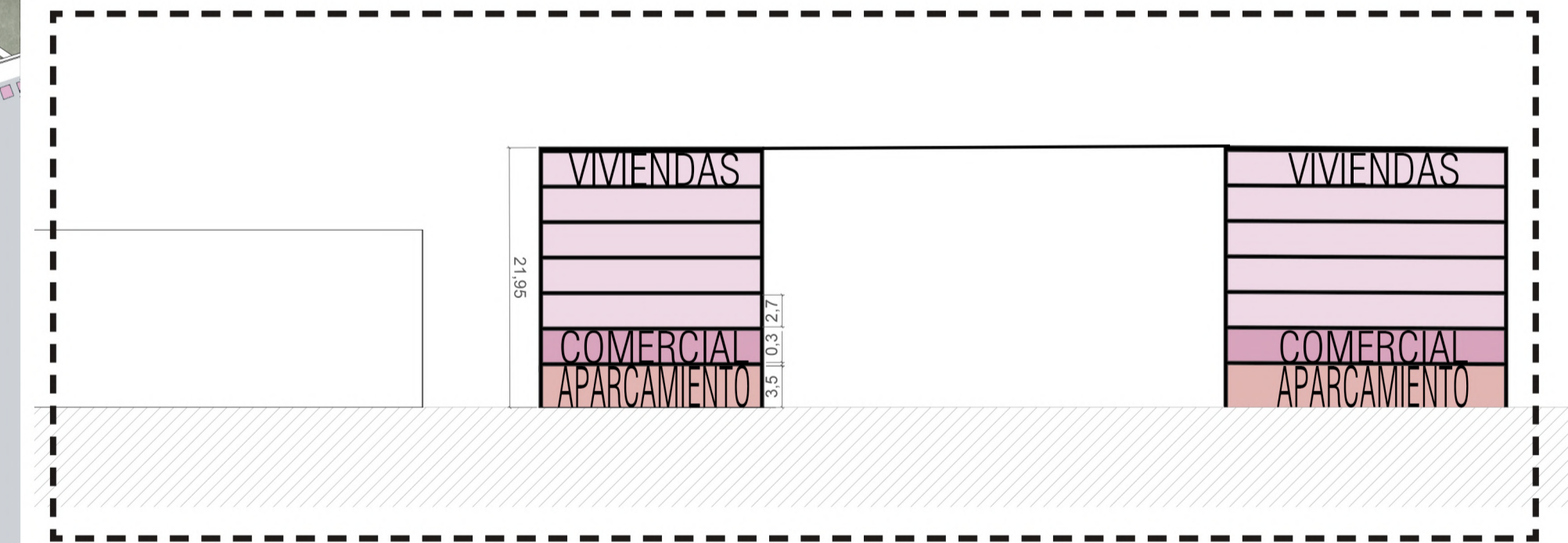
# ESTRATEGIA ALMERE 2050



1:20000



1:5000



## ESTRATEGIA: "DUPLICAR LA POBLACION DÁNDOLE VIDA A LOS BARRIOS"

Lo conseguimos mediante:

1. Nuevas zonas residenciales (ocupando zonas inutilizadas)
2. Nuevos equipamientos de servicios terciarios accesibles
  - Centros de Salud
  - Centros Deportivos
  - Centros Educativos

3. Edificios culturales
4. Mejorando movilidad
  - nuevas paradas autobuses
  - línea de tranvía
  - puertos con lanchas como nuevo transporte público

- VEGETACIÓN EXISTENTE
- VEGETACIÓN NUEVA
- FERRI
- AUTOBUS
- CARRETERAS
- TRANVÍA
- CULTURAL
- SERVICIOS TERCIARIOS
- VIVENDAS NUEVAS
- NUEVAS INSTITUCIONES EDUCATIVAS
- NUEVOS CENTROS DEPORTIVOS