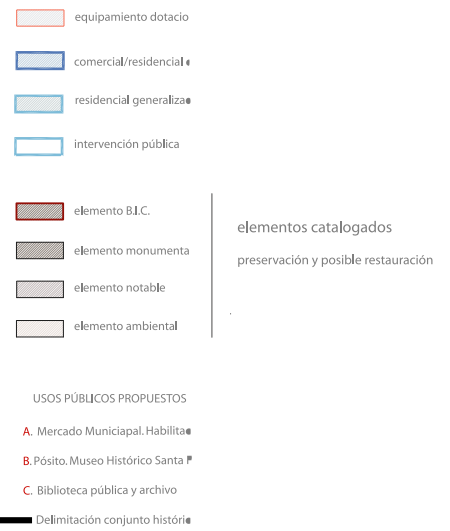
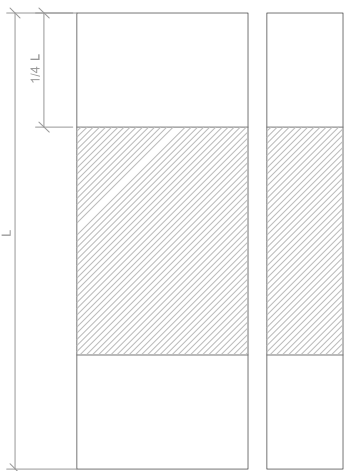


CONJUNTOS HISTORICOS DEL REINO DE GRANADA_ Santa Fe

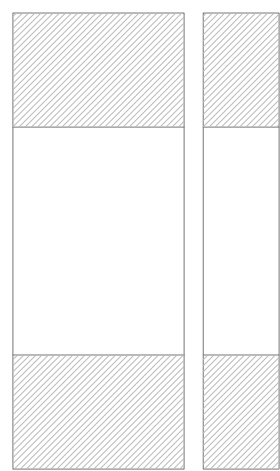


1 MITAD CENTRAL DE LAS MANZANAS



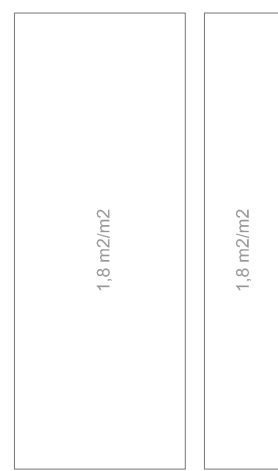
90 PIES (25 M) 40 PIES (11,13 M)

1 EXTREMOS DE LAS MANZANAS



90 PIES (25 M) 40 PIES (11,13 M)

2 EDIFICABILIDAD CANÓNICA



90 PIES (25 M) 40 PIES (11,13 M)

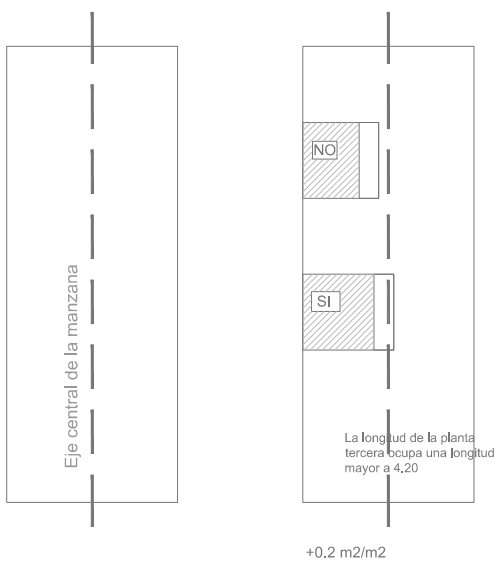
1_OCUPACIÓN DE PARCELA

La ocupación de parcela planteada en el Plan Especial Centro Santa Fé lo cifra en un 1/4 de la longitud de parcela entorno a los extremos de las parcelas

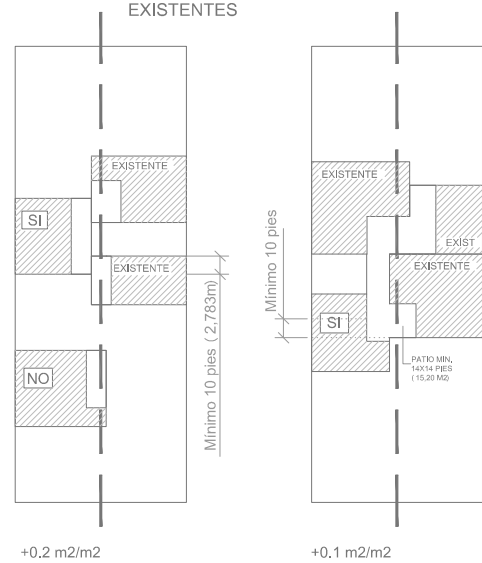
2_EDIFICABILIDAD

Se mantiene la edificabilidad propuesta en el anterior análisis de 1,8, lo que cifra el modelo de edificación en bajo más 2 de altura. Se excetúan edificios catalogados, pudiendo alcanzar un máximo de 2,4 m2/m2.

3.1 .PATIOS LONGITUDINALES



3.2 CONTIGÜIDAD CON PATIOS EXISTENTES



3_PATIOS

Se excluyen los patios que no alcancen el eje central de la manzana, así como los patios exclusivos para una solo vivienda, incorporandose en agrupaciones de patios, lo que permita la aparición de comercios que sirvan tanto a la calle como al interior de las manzanas, por lo menos se reserva el bajo de una parcela en toda la manzana para crear "accesos" al interior de las mismas.

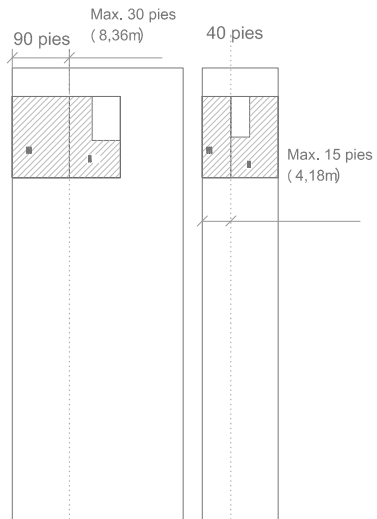
4_PROFUNDIDAD DE PARCELA

La profundidad de la parcela se distingue en función de la profundidad de las manzanas, distinguiendose.

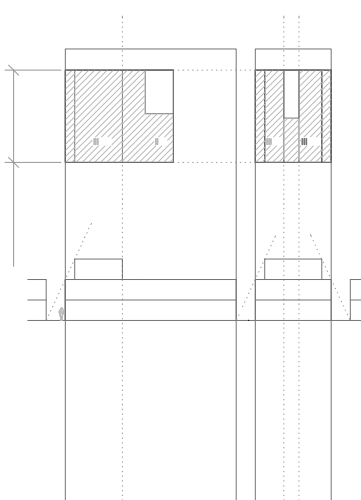
a)manzanas de 90 pies: profundidad de 30 pies (8,3m), reservandose el resto hasta el eje central como patio

b)manzanas de 40 pies: profundidad máxima de 15 pies (4,18m) reservandose el resto hasta el eje central como patio

4.PROFUNDIDAD MAXIMA



5 ALTURA Y RETRANQUEOS



4_ALTURAS

Como se describe en el apartado 1 se establece como edificabilidad canónica bajo + II, pero se establecen limitaciones en 2º planta, permitiendo una iluminación de 60º, posibilitando el soleamiento a nivel suelo, respetando la altura de los edificios históricos

5_CONEXIÓN ENTRE MANZANAS

La interconexión entre manzanas se lleva a cabo, reservando los bajos comerciales permitiendo el movimiento entre dos manzanas,

6 CONEXIÓN ENTRE MANZANAS



CONEXIÓN ENTRE MANZANAS

