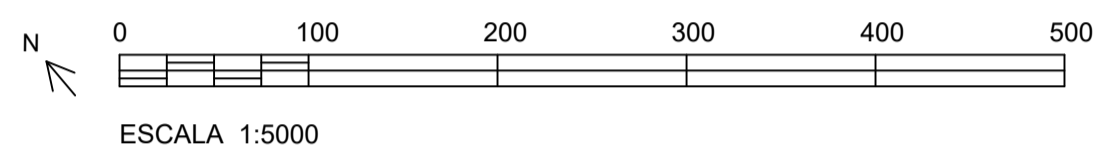
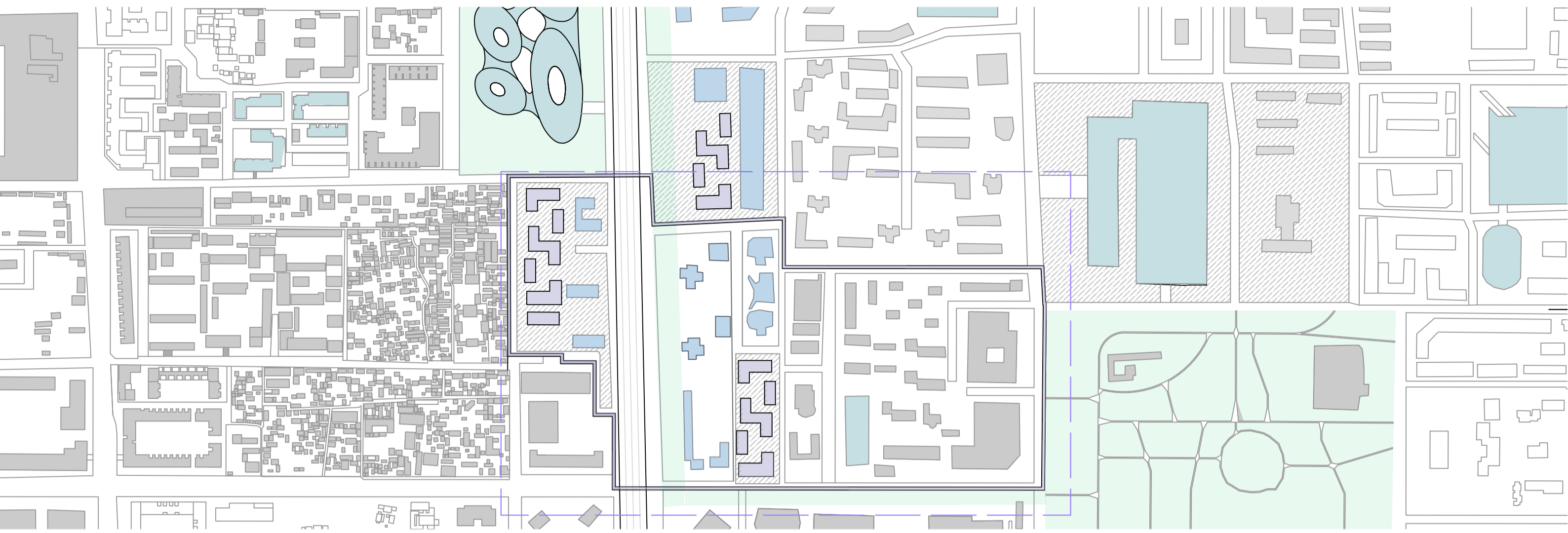


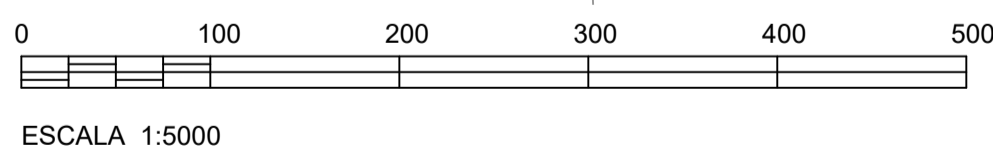
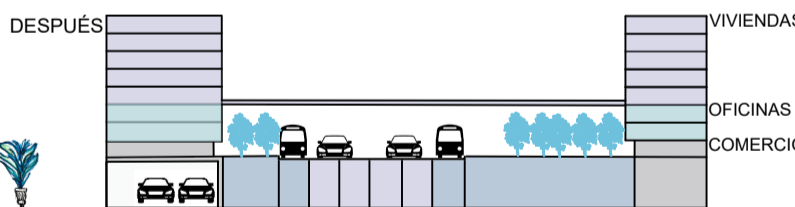
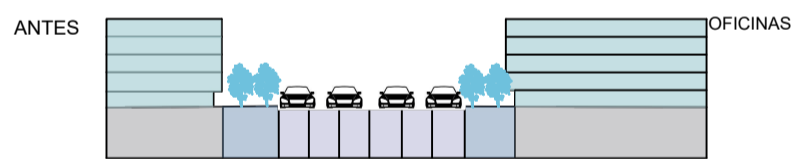
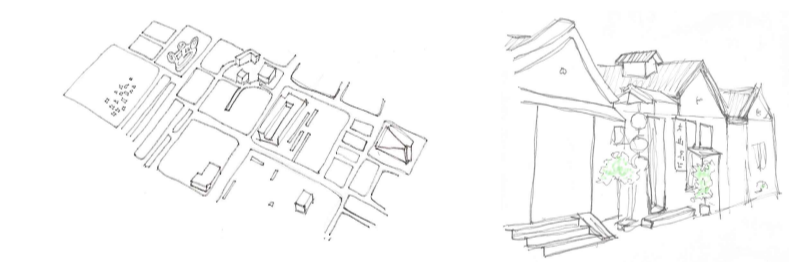
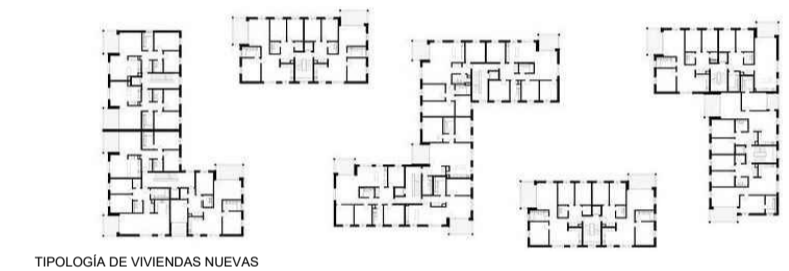
PEKÍN 2025 Proyecto Urbano y Ciudad

Marta Sanz Salas Grupo: B Curso: 2024/25 07/02/2025 URBANISMO 1



En el año 2050, Pekín se embarca en una ambiciosa intervención urbanística con el objetivo de integrar su legado histórico, representado por los tradicionales hutongs, con la modernidad de sus nuevas edificaciones. La estrategia busca equilibrar el desarrollo urbano con la sostenibilidad, creando un entorno más habitable y cohesionado.

Para lograrlo, se implementará una red de zonas verdes y barreras naturales, promoviendo la biodiversidad y la reducción de la contaminación. La movilidad también será optimizada al reducir los seis carriles de tráfico a cuatro para coches privados y dos exclusivos para autobuses y peatones, fomentando el transporte público y la movilidad activa.



Los antiguos edificios de oficinas serán rehabilitados y transformados en espacios mixtos que combinen comercios, oficinas y viviendas, incentivando una ciudad más dinámica y accesible. Además, los aparcamientos pasarán a ser subterráneos, liberando superficie para la creación de parques urbanos y áreas recreativas.

La planificación urbana seguirá un modelo concéntrico, en línea con el actual esquema de la ciudad, reforzando la identidad de Pekín. Para mejorar la conectividad, se construirán pasarelas estratégicas a lo largo de los anillos viales, facilitando la conexión entre los hutongs y las zonas residenciales modernas.

Finalmente, la sostenibilidad será un pilar fundamental con la implementación de fachadas verdes en los edificios, ayudando a la regulación térmica y la calidad del aire.

