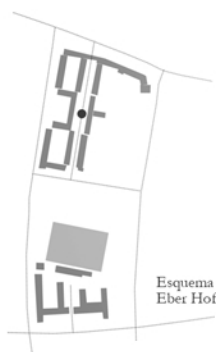


Friedrich Eber Hof

Está situado en el barrio de Altona, anexa a la ciudad de Hamburgo en 1937. Ubicándose en el zona oeste del centro histórico. Este barrio se encuentra repartido en dos conjuntos de edificios separados por el campo de Fútbol y la calle Ollawieg que deja incluso el proyecto inicial de F.R Ostermeyer.

Encontramos dos partes dentro de este barrio, Hof 1 que consta de 290 viviendas, mientras que Hof 2 consta de 126. Las obras comenzaron en 1928 y acabaron en 1930

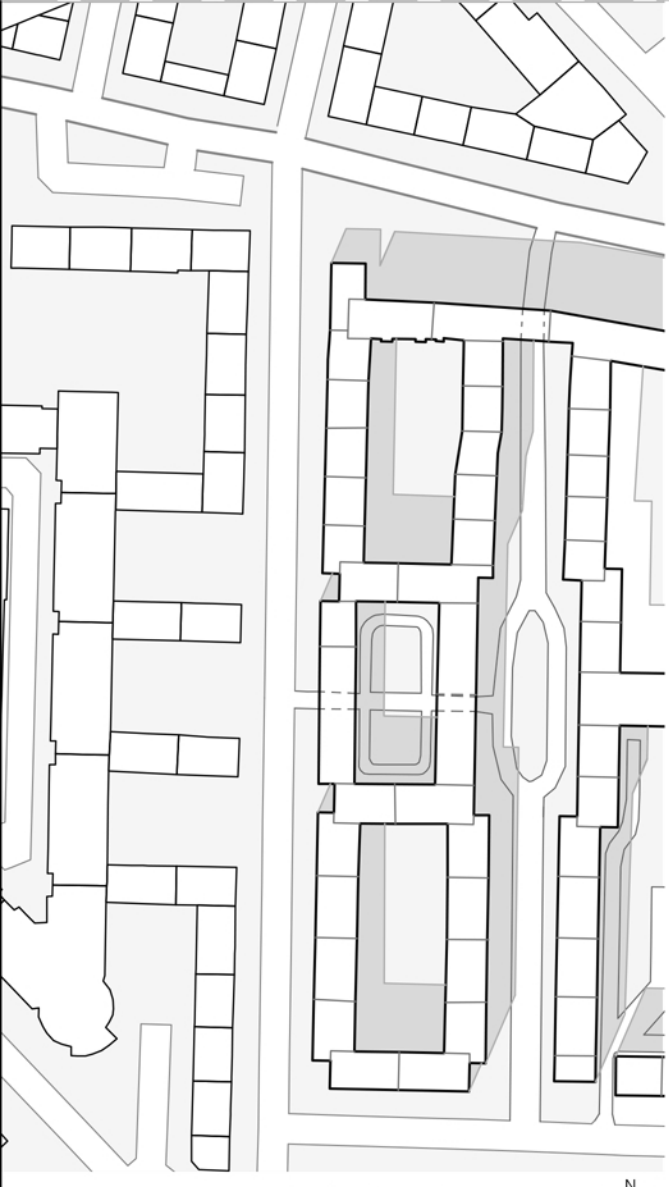


Escala 1:4000



Araceli Sola Cañizares. Ángel Aguilera Delgado

Fragmentos y Trazados Residenciales



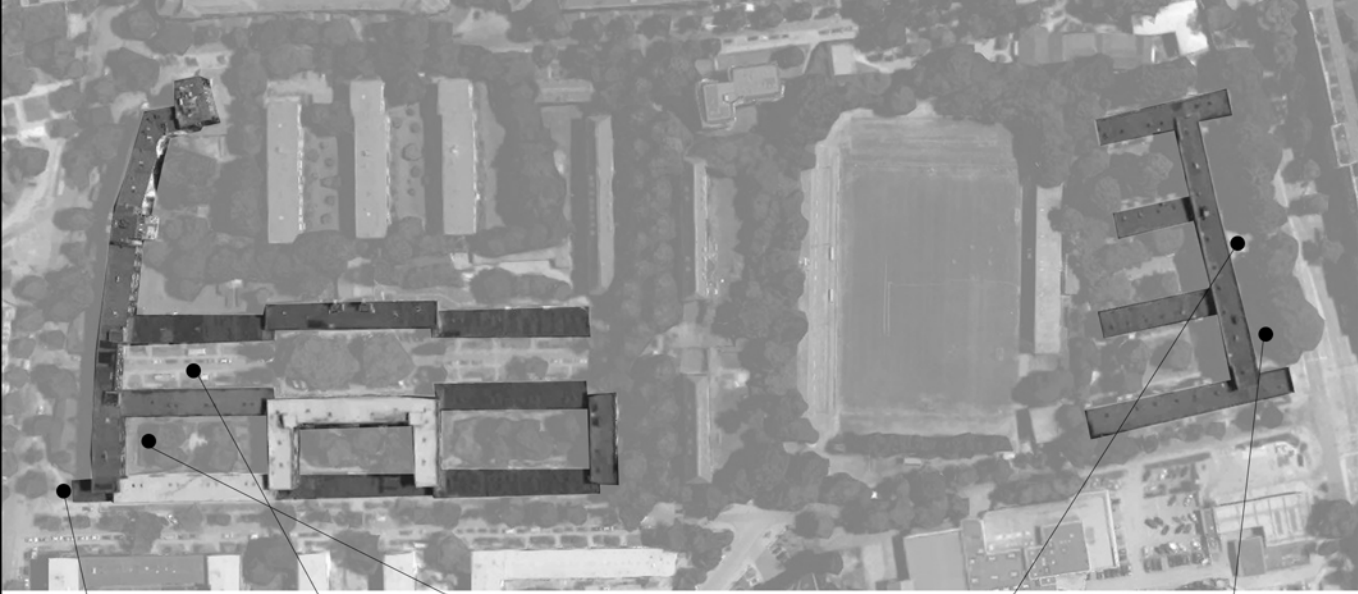
0 10 20 40 80

0 10 20 40 80

Urbanización Parcelación Edificación

Araceli Sola Cañizares. Ángel Aguilera Delgado

Fragmentos y Trazados Residenciales



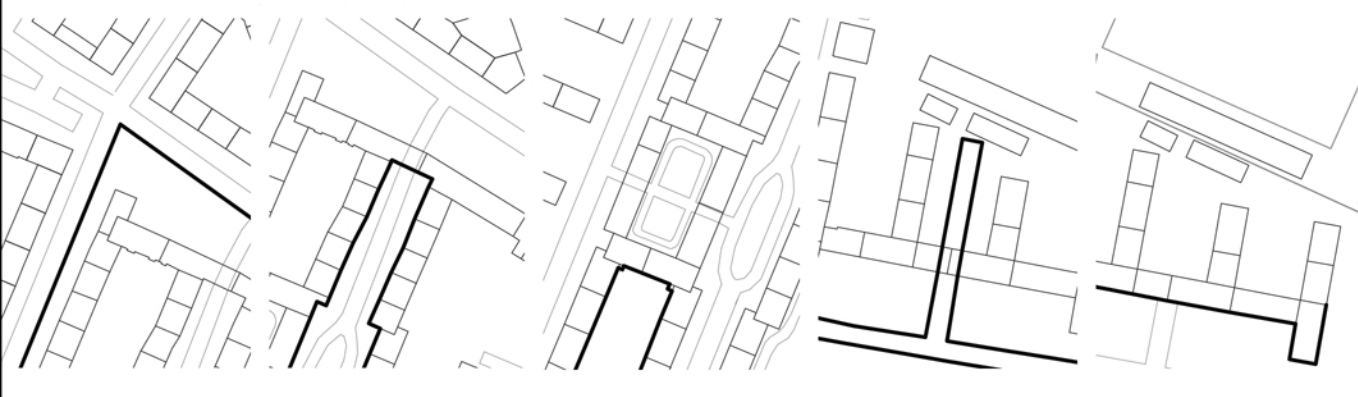
Manzana

Calle

Esquina

Cruce

Manzana



Araceli Sola Cañizares. Ángel Aguilera Delgado

Fragmentos y Trazados Residenciales