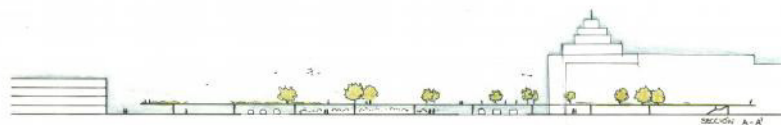




Se decide intervenir en una zona dedicada principalmente al transporte. Es una zona donde abunda el tráfico rodado, transcurre una línea de metro, otra de tranvía, e incluso hay redes de ferrocarril elevadas. La propuesta consiste en crear un nuevo paso peatonal, donde ganarle espacio para el paseo y el disfrute a la calle, que conecte ambas estaciones (de autobús y ferrocarril); haciendo que los tiempos de espera y la estancia en ellas sea un momento de tranquilidad, alejado del bullicio urbano. Esta pasarela o modo de parque se complementa con otros usos de ocio para cualificar la zona.



INTERVENCIÓN DE NUEVOS USOS EN MOSCÚ