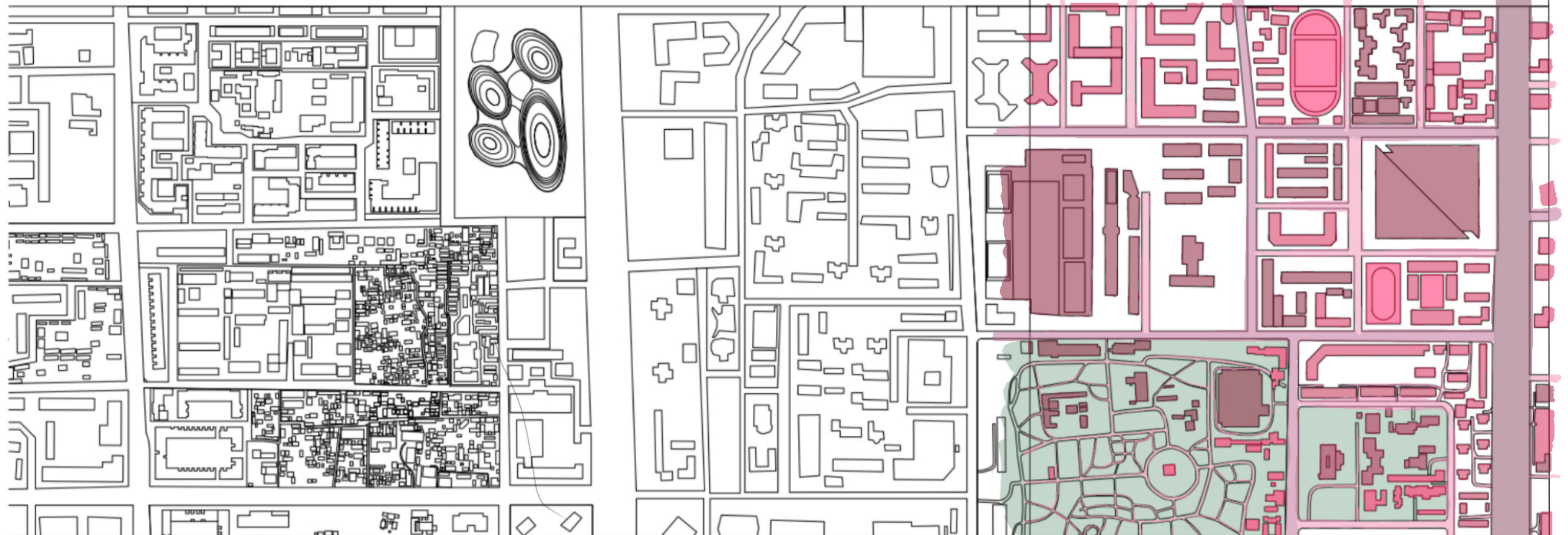


PROYECTO URBANO

PEKÍN, CHINA

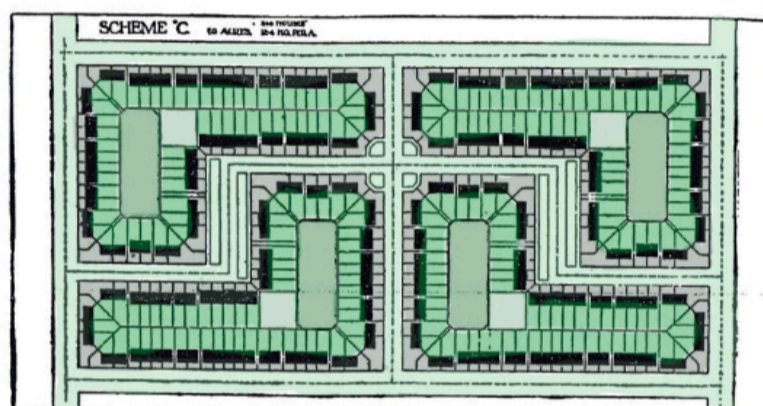


ANÁLISIS ESTADO PREVIO A LA INTERVENCIÓN

E: 1:16000 0

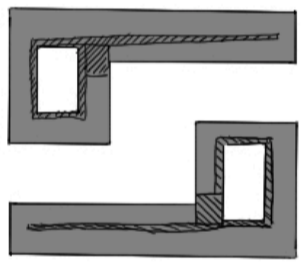
- VÍAS RODADAS PRINCIPALES
- VÍAS RODADAS SEGUNDO ORDEN
- VÍAS RODADAS TERCER ORDEN
- VÍAS RODADAS CUARTO ORDEN
- ED. COMERCIALES
- ED. RESIDENCIALES
- ED. OTROS USOS PÚBLICOS
- ZONAS VERDES (PARQUES)
- SUPERMANZANAS
- ED. NUEVA PLANTA

REFERENCIA TIPOLOGICA

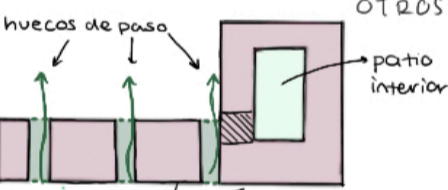


ESQUEMA C, UNWIN

SE EMPLEARÍA EN LOS EDIFICIOS DE NUEVA PLANTA ESTA REFERENCIA DE TIPOLOGÍA



SE USARÁN UNAS ALTURAS DE EDIFICIOS BAJAS, PARA FOMENTAR LA OXIGENACIÓN DEL LUGAR Y EVITAR QUE PROYECTEN SOMBRA SOBRE OTROS EDIFICIOS.



- EDIFICACIÓN
- ESPACIO PÚBLICO
- TERRAZAS
- ESPACIO SEMIPÚBLICO
- NÚCLEO COMUNICACIONES Y CIRCULACIÓN

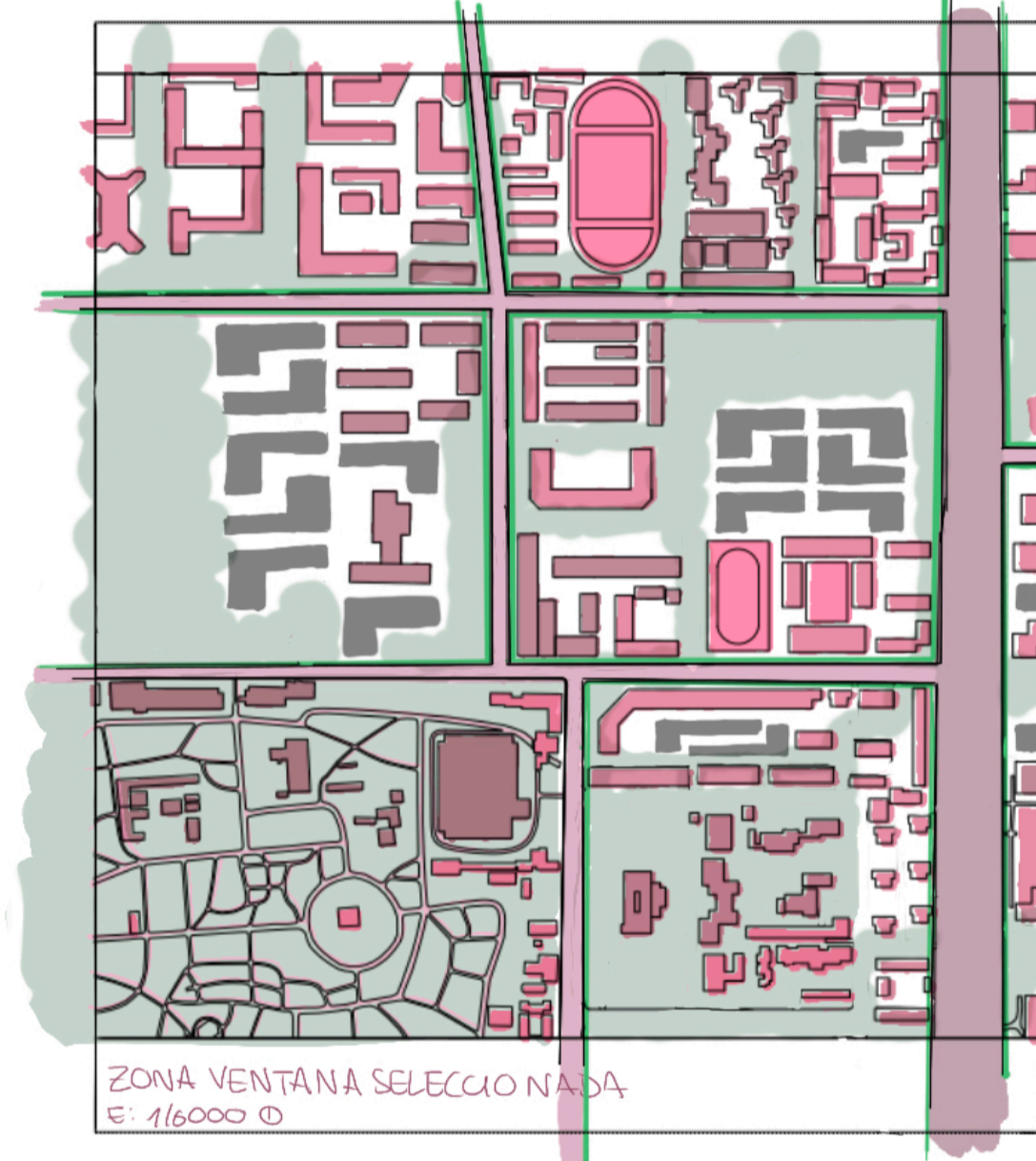
A ESTA TIPOLOGÍA LE HAREMOS UNOS HUECOS DE PASO QUE OXIGENAN Y AUMENTAN LA LUZ, LA VENTILACIÓN Y EL ESPACIO PÚBLICO. LA PLANTA BAJA TENDRÁ USO COMERCIAL Y LAS DOS PLANTAS SUPERIORES USO RESIDENCIAL

ENCONTRAMOS UNAS PROBLEMÁTICAS:

- EXCESIVO TRÁFICO RODADO Y POCO ESPACIO PEATONAL
- DENSIDAD DE POBLACIÓN BAJA
- FALTA DE ESPACIOS VERDES Y ESPACIOS PÚBLICOS

PROPUESTAS DE SOLUCIÓN:

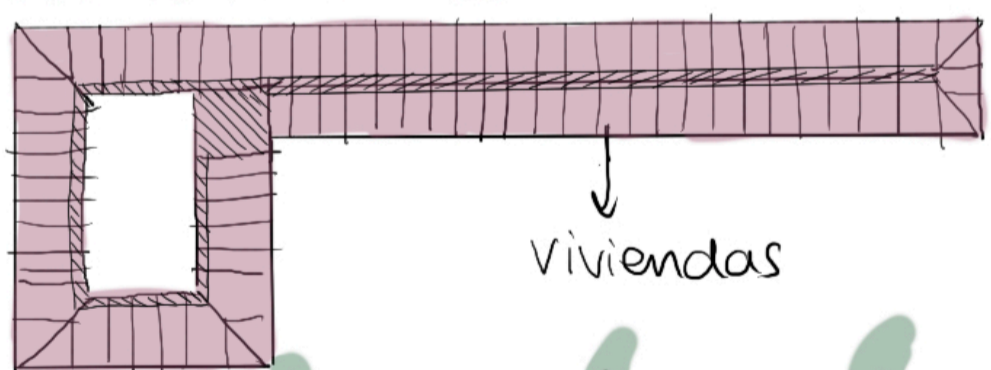
- ELIMINACIÓN DE VÍAS RODADAS DE PEQUEÑO TAMAÑO
- CREACIÓN DE SUPERMANZANAS DE CIRCULACIÓN PEATONAL INTERIOR Y AUTOSUFICIENTES
- ELIMINACIÓN DE CENTROS COMERCIALES
- INTEGRACIÓN DE ZONAS VERDES Y ESPACIOS PÚBLICOS EN CADA SUPERMANZANA
- AUMENTO DE LA POBLACIÓN MEDIANTE ADICIÓN DE EDIFICACIONES COMERCIALES Y RESIDENCIALES DE BAJA DENSIDAD EN ZONAS POCO APROVECHADAS
- CONECTAR LOS ESPACIOS VERDES CON EL PARQUE
- RESPETAR LOS EDIFICIOS PREEXISTENTES Y EL PARQUE.
- USO DE LA TIPOLOGÍA DEL ESQUEMA C DE UNWIN EN LOS EDIFICIOS DE NUEVA PLANTA COMO REFERENCIA



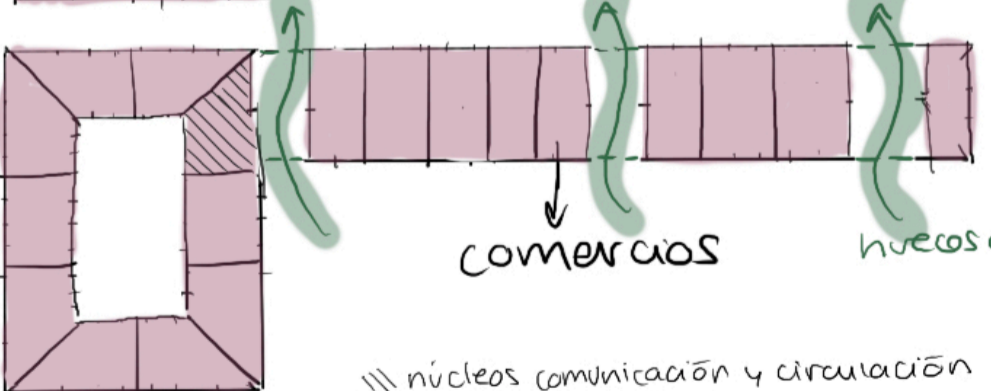
ZONA VENTANA SELECCIONADA

E: 1:16000 0

DETALLE TIPOLOGÍAS

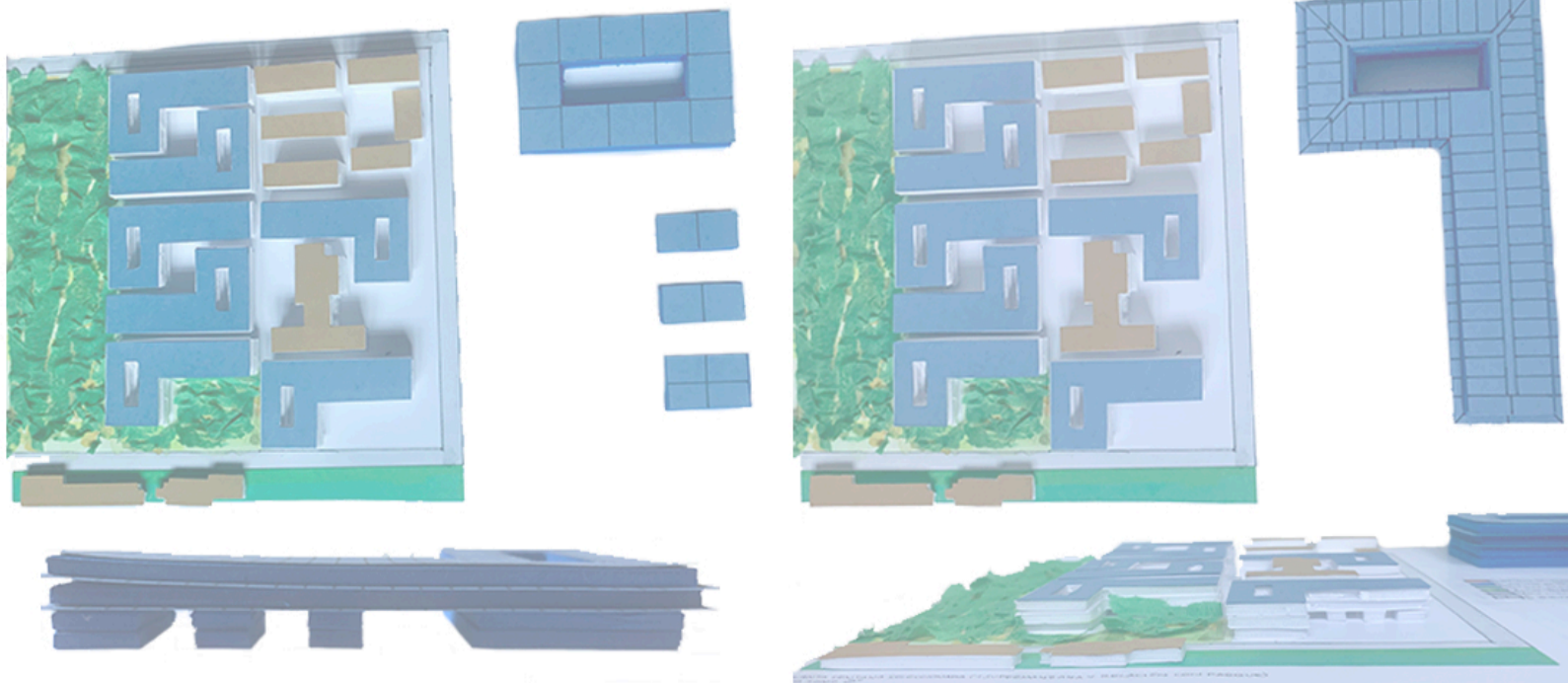


(Plantas 2-3)

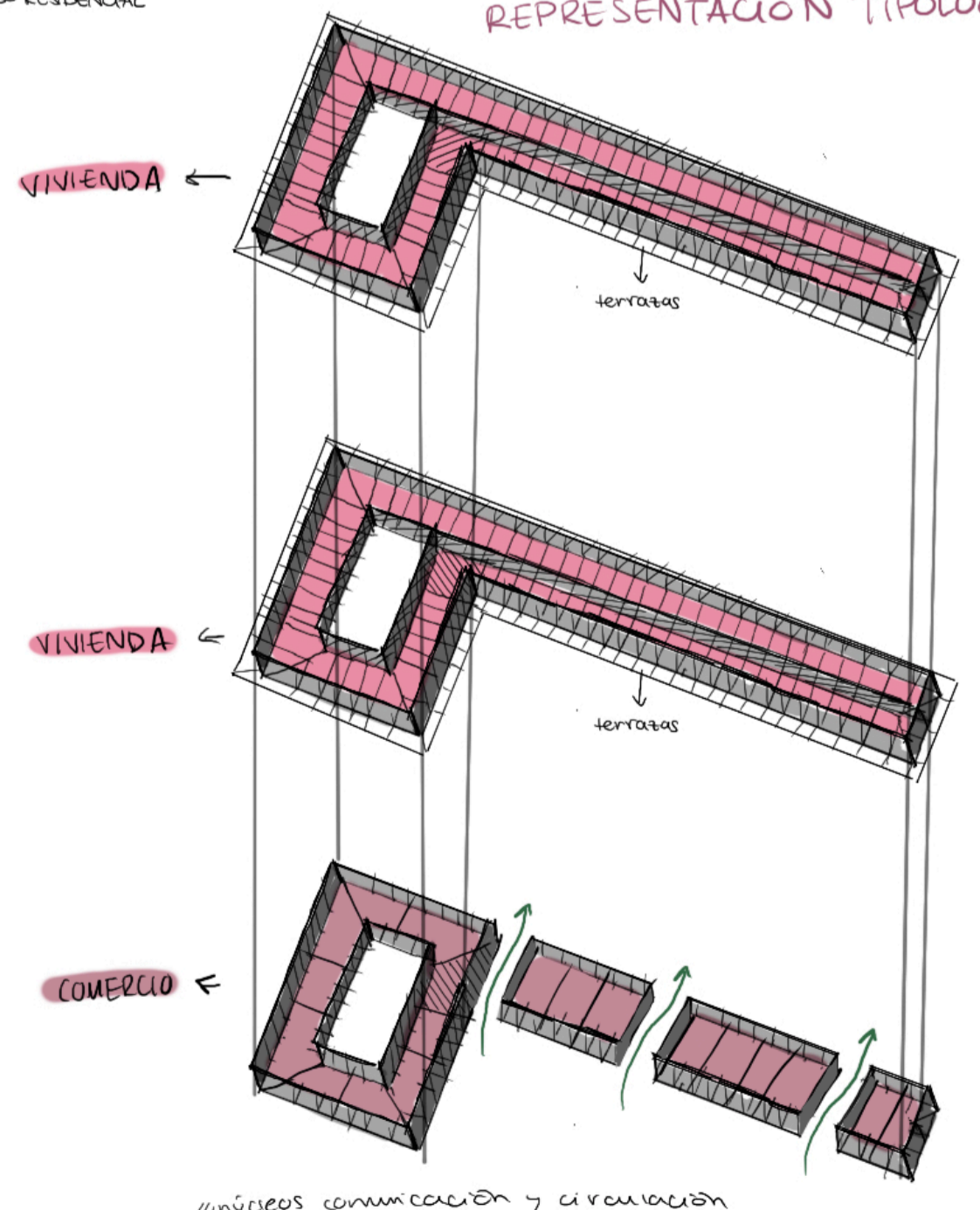


(Planta Baja)

/// núcleos comunicación y circulación



REPRESENTACIÓN TIPOLOGÍA



/// núcleos comunicación y circulación