

CONECTAR, PROLONGAR Y MEJORAR.

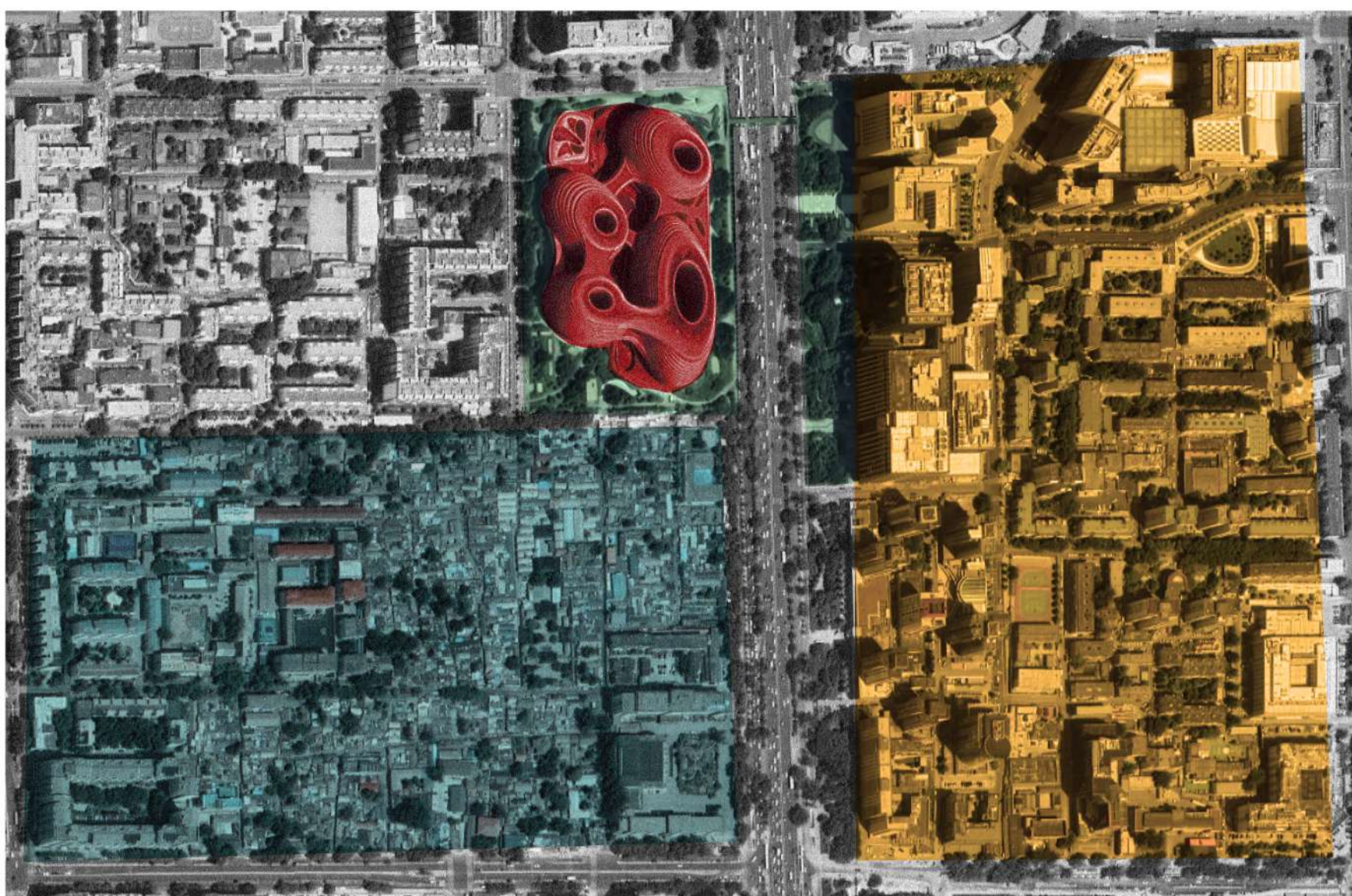
MIGUEL GARCÍA MARÍN
URBANISMO 1 GRUPO D

La relación de espacios de la ciudad antigua de Pekín y el nuevo centro neurálgico experimenta una **descompensación** de escala. Esto se refleja claramente entre los **límites de los barrios** Hutong y la presencia megalítica del edificio **Galaxy Soho**.

Se puede crear un **nexo** que parta de la escala de los hutong y ascienda, **conectando** a su vez con las **comunicaciones entre los lados del anillo**.

Los edificios que limitan las manzanas y dan de cara al anillo son de una planta más alta que los del interior de estas.

A su vez, en el interior de las manzanas la circulación está muy enfocada al vehículo.



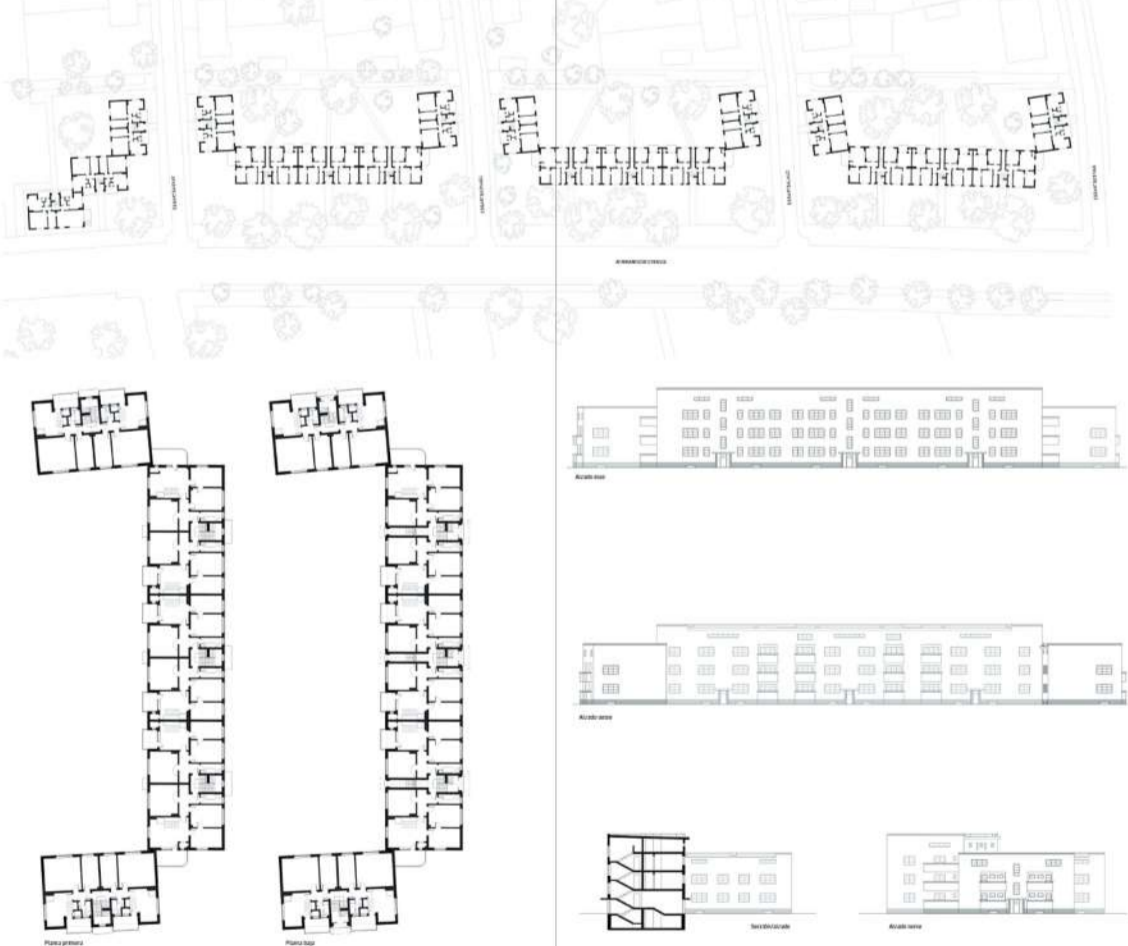
Aportar más **conexiones peatonales en altura** entre anillos y mejorar los **espacios anexos** a estas, ramificándolos y enlazándolos con caminos peatonales existentes, así como creando nuevos en los interiores de las manzanas, facilitando el **recorrido del centro urbano** a pie y en bici.



1:6000

MODELO DE VIVIENDA

Se emplea la tipología edificatoria del **Afrikanischestrasse** de Mies Van Der Rohe.



Dentro de los barrios, los accesos de un anillo a otro se prolongan a sus interior en forma de caminos verdes peatonales, dejando únicamente ejes trasversales de transporte motorizado. Los nuevos equipamientos de viviendas se disponen en los costados de los nuevos caminos peatonales y plazas de uso común en el centro de los barrios.

