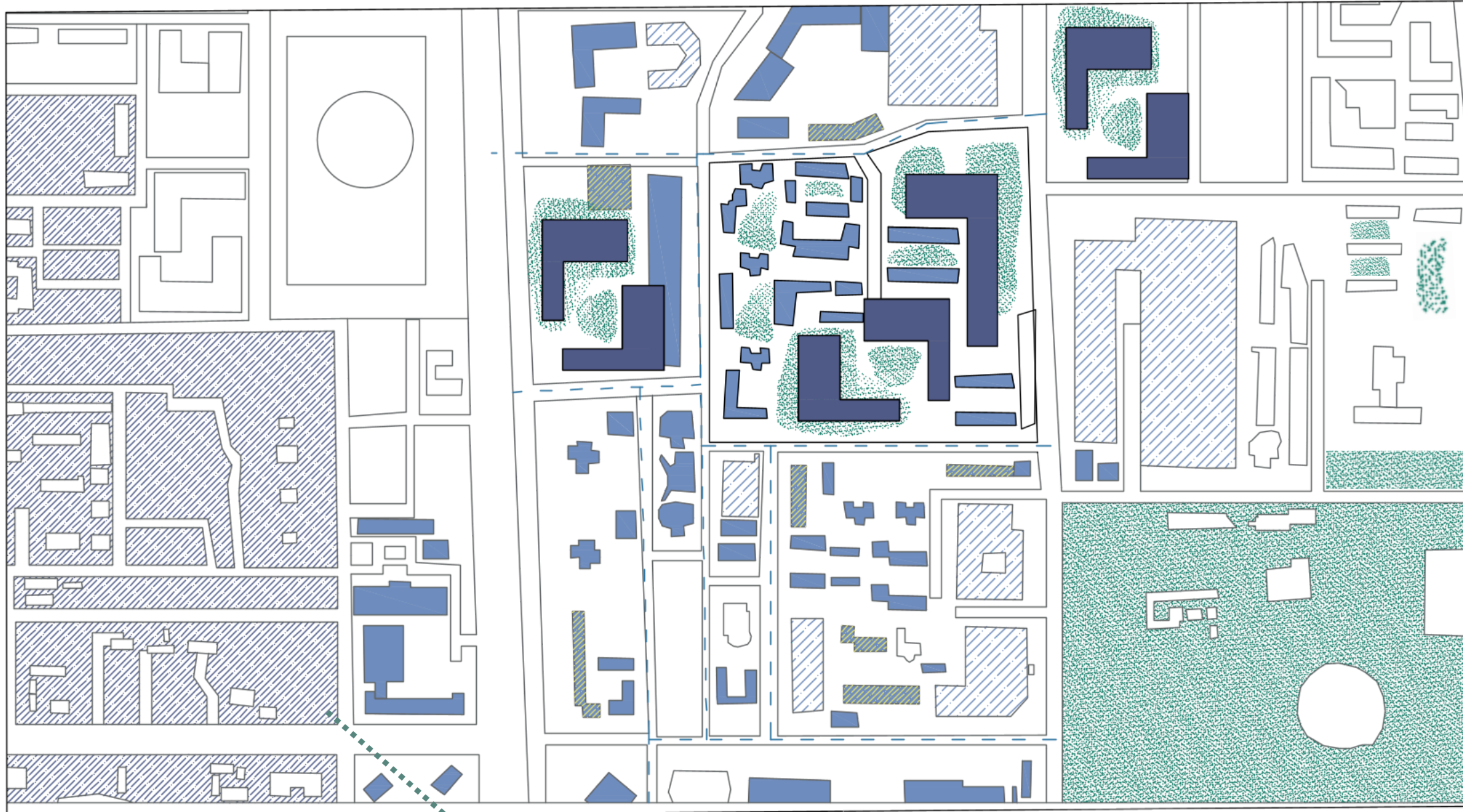


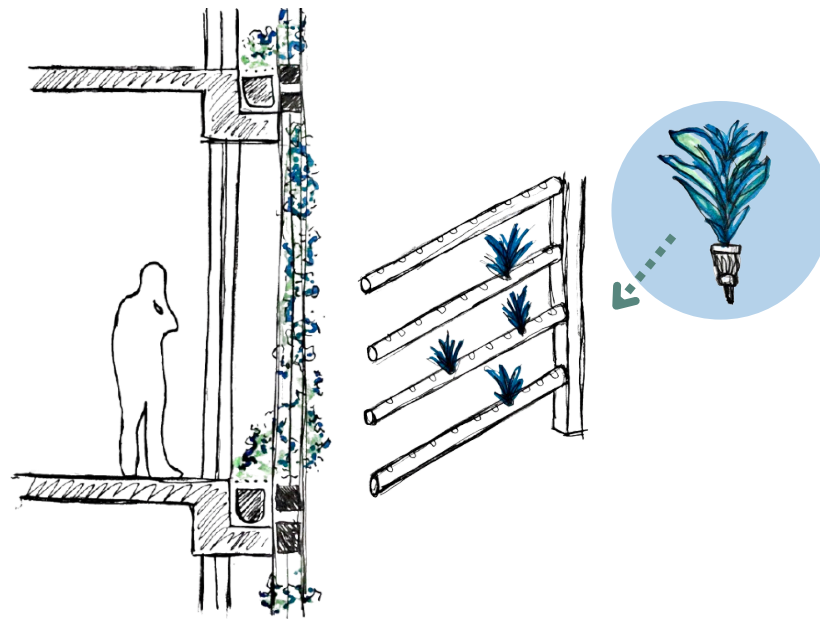
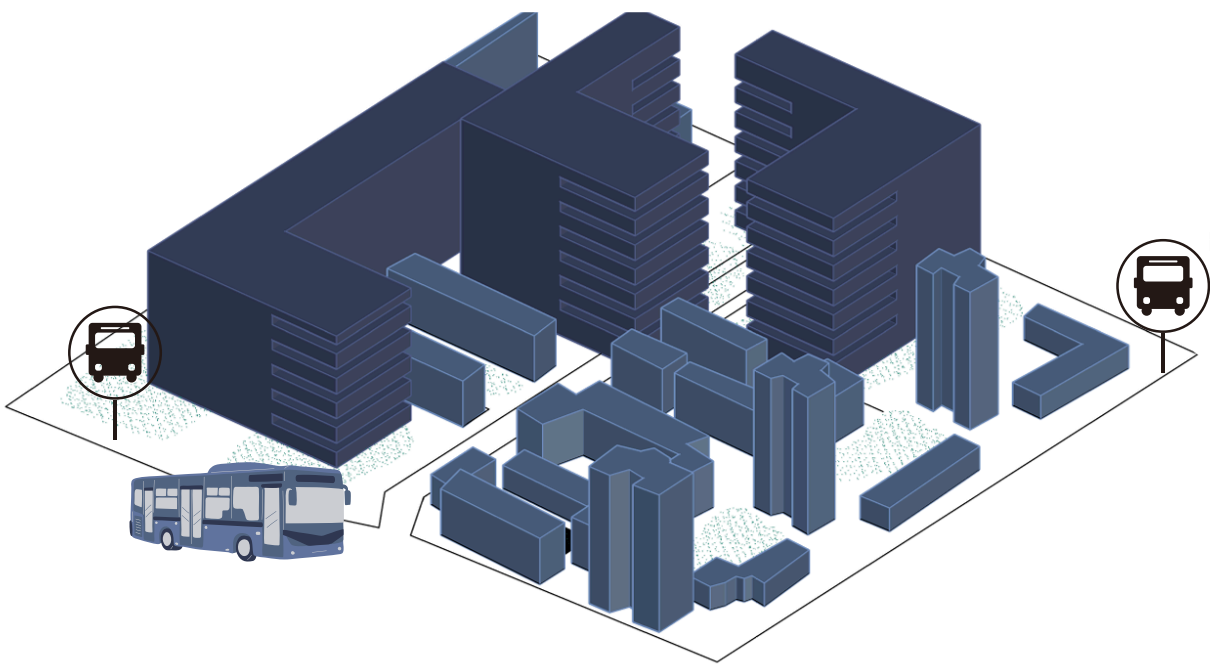
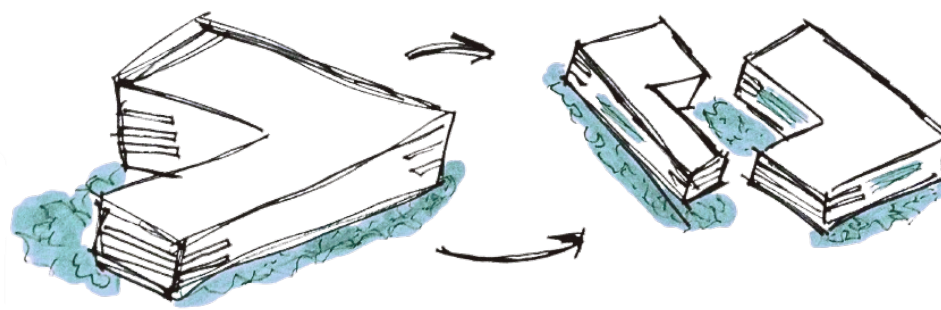
# 4. PROYECTO URBANO Y ARQUITECTURA

PEKÍN AÑO 2050

Marta Sanz Salas Urbanismo 1 Grupo B 2024/25



- Edificios Existentes
- Intervención Urbana
- Nueva Línea de Bus Urbano
- Zonas Verdes
- Centro Comercial u Hospital u Colegio
- Manzanas con Hutongs



Ejemplo de tipología



## Intervención Urbana en Pekín para 2050: Un Enfoque Sostenible ante el Doble de Población

En el año 2050, Pekín habrá duplicado su población actual, enfrentando desafíos urbanos significativos. Ante esta proyección, he diseñado una intervención urbana que combina innovación arquitectónica, sostenibilidad y mejora de la calidad de vida, adaptando la ciudad a las necesidades de sus habitantes.

El proyecto incluye la implementación de edificios en forma de "L", cuyo diseño busca maximizar la captación de luz solar. Estos edificios se disponen estratégicamente, formando plazas que no solo actúan como pulmones verdes, sino que también fomentan la interacción comunitaria y reducen la dependencia del automóvil. Estas áreas verdes incentivan una movilidad peatonal y en bicicleta, promoviendo un estilo de vida más saludable y ecológico.

Las fachadas de los edificios están diseñadas con perforaciones en algunos niveles, permitiendo una mejor ventilación e integración lumínica. Además, se incorporan elementos vegetales, como jardines verticales, que contribuyen a la regulación térmica y embellecen el entorno.

En las plantas bajas, se destina el espacio para actividades comerciales, incentivando la vida de barrio. Asimismo, el diseño urbano sigue los principios de la "ciudad de los quince minutos", garantizando que todos los habitantes tengan acceso a escuelas, hospitales y servicios esenciales a una distancia máxima de 15 minutos a pie. Este enfoque prioriza la proximidad y refuerza la cohesión social.

Para mejorar el transporte público, el proyecto incluye una nueva línea de autobús que conecta las áreas intervenidas, facilitando la movilidad sostenible. Además, se han modificado algunos edificios existentes, añadiendo plantas destinadas a viviendas y comercios en sus niveles inferiores, optimizando el uso del espacio urbano. Esta propuesta tiene como objetivo principal crear una ciudad preparada para el futuro, integrando crecimiento poblacional, sostenibilidad y calidad de vida. Es un modelo que busca inspirar la transformación de otras ciudades hacia entornos más humanos y responsables con el medio ambiente.

