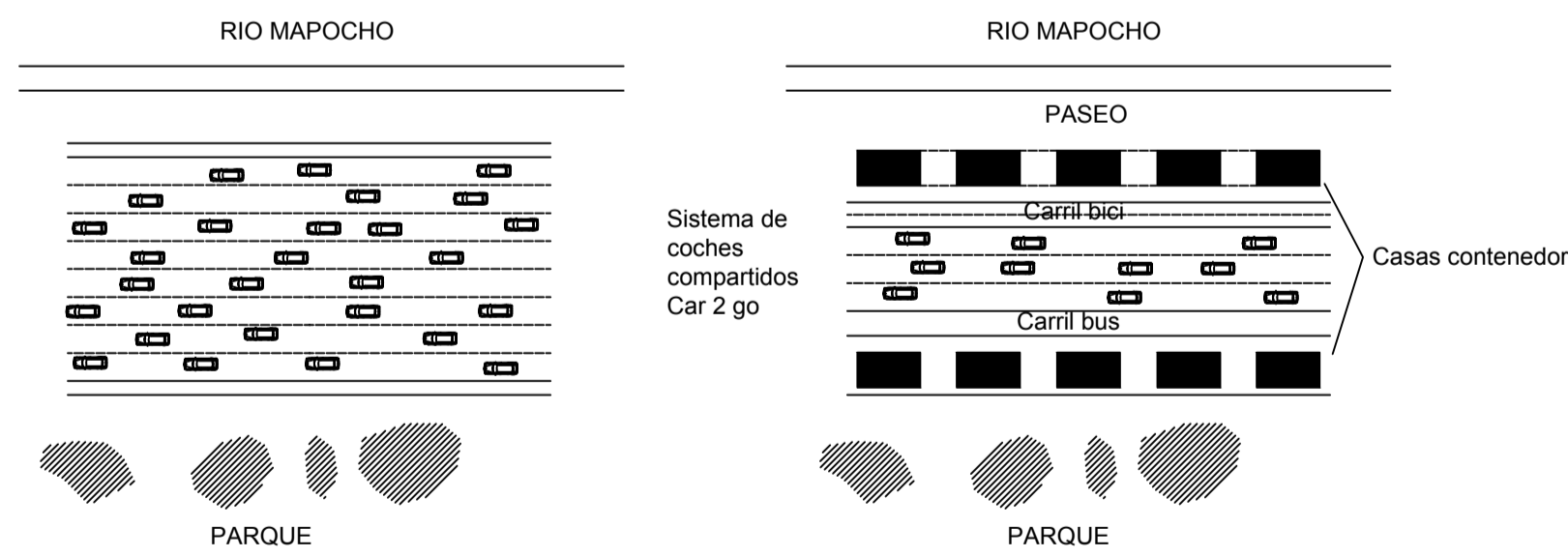


Plano de la ciudad con las zonas de las intervenciones
E 1:50000

Areas con mas densidad	Conexion entre los Centros	Metro Linea 2
Nuevos centros	Rios	Metro Linea 4
Zonas de influencia	Metro Linea 1	Metro Linea 5

Para crear espacio para el doble de la población existen diferentes intervenciones sobre toda la ciudad:

- Uso de las grandes parques y edificios comunales existentes para crear diferentes centros en toda la ciudad. Con el estudio de la ciudad se pueden reconocer unos centros potenciales que con la suficiente fuerza podrían albergar una gran cantidad de personas. Así que para que la ciudad acepte la duplicación de la población es primordial crear centros cercanos para disminuir los desplazamientos. Alrededor de estos centros sucede el mayor aumento de población --> Los centros existentes actúan como los espacios verdes para pasar el tiempo libre para todos las personas. El desarrollo de los centros se verá afectado por la creación de nuevas viviendas y por el cambio en la forma de vivir en los edificios, con una proliferación espacios comunes, mezclando usos en los edificios y la compactación de la vivienda.
- Conectar las Zonas de los nuevos centros con calles mejoradas para promover el desplazamiento a pie. Estos centros estarán conectados respetando las edificaciones existentes creando una red virtual que será visible por la evolución de la calle, con edificios que puedan albergar más personas y por un pavimento que te guía hacia otros centros. Los edificios contarán con viviendas prefabricadas en su cubierta si el espacio lo permite creando un nuevo nivel de calle en la ciudad, para acceder a este nivel si el edificio dispondrá de una escalera y ascensor hasta cubierta, en caso de no tener ascensor debido a ser un edificio que ha sido ampliado, se instalará ascensores a nivel de calle para acceder a este nuevo espacio público.

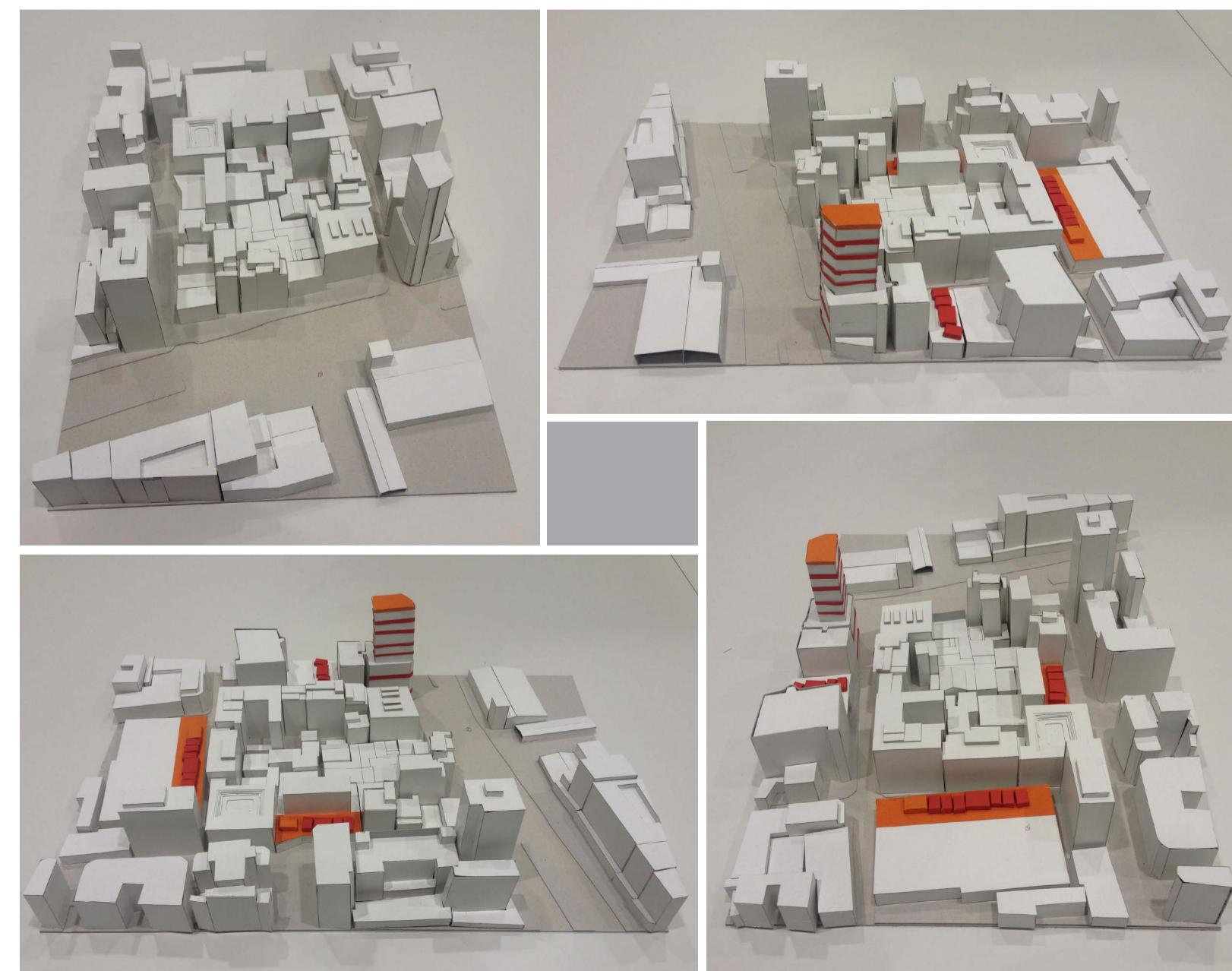


- Mejorar el red del Metro para reducir el trafico privado: Anadir nuevas estaciones en las zonas actualmente excluidas (Metro L1).
- Implementar el sistema de Car2Go para suplir el transporte individual y ampliar el sistema de coche compartido. Este sistema funciona con coches electricas que estan en todo la ciudad y que los miembros pueden usar todo el tiempo y aparcar en todo la ciudad donde un otro miembro puede usarlos de nuevo. Carzgo nos creará en algunos puntos de la ciudad la posibilidad de reducir el espacio del coche en la ciudad creando más espacio para el para el peatón, o incluso añadir nuevas viviendas como ocurre en la zona del paseo del rio Mapocho. Nos encontramos con una frontera que delimita la ciudad no es el rio Mapocho que ya lo es de por si, sino una autopista de siete carriles que hace casi imposible cruzar la ciudad, pero ahora debido a la reducción del uso del coche se puede disminuir la autopista a una calle ancha. Esto nos lleva a más espacio para el peatón, suficiente como para añadir nuevas viviendas.



Plano de un manzana con los intervenciones en detalle
E 1:1000

Oficinas	1 Modulo singular
Bancos	1 Modulo doble (para decidir de los habitantes)
Viviendas / Tiendas (en planta baja)	'Urbanisacion' de los Modulos
Hoteles	1 Modulo con uso comunal (para decidir de los habitantes y en contexto con el entorno: bar, café,...)
Igecias	

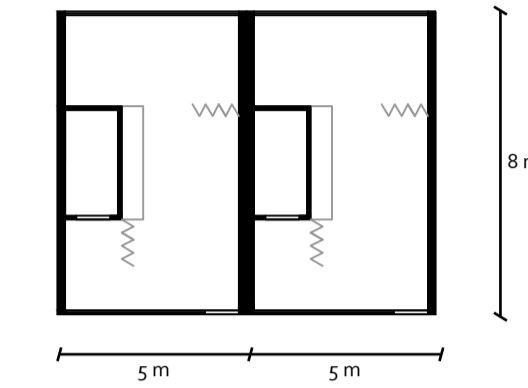


1 Uso del espacio vacío - Anadir nuevo espacio

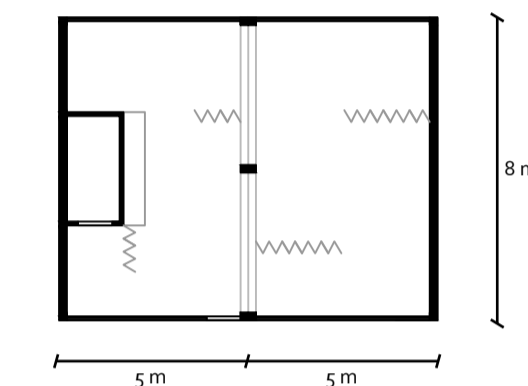
Usar del espacio vacío en los techos adecuados de todo la ciudad.

Implementar un Modulo de habitaciones que puede ser aumentado para aceptar las demandas del público y crear muchos diferentes usuarios.

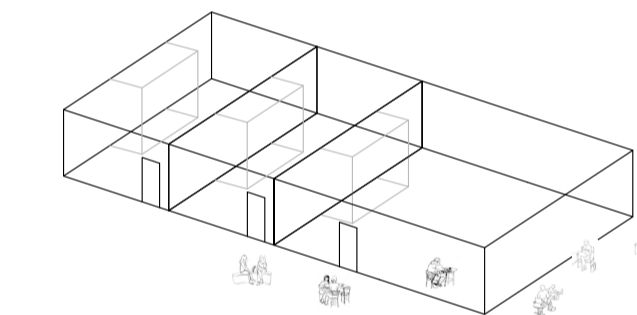
Uso de las escaleras existentes que van al techo o implementación de nuevos ascensores en las fachadas o implementación de sube-escaleras.



planta de dos Modulos simples
E 1:200
Planta abierta con solo baño y cocina fijos y muros / muebles móviles para mantener flexibilidad



planta del Modulo doble
E 1:200
Cada Modulo puede ser aumentado con otro para ser más grande y para crear mas funciones posibles (bares, Cafés, Exhibiciones del arte, Viviendas mas grandes,...)



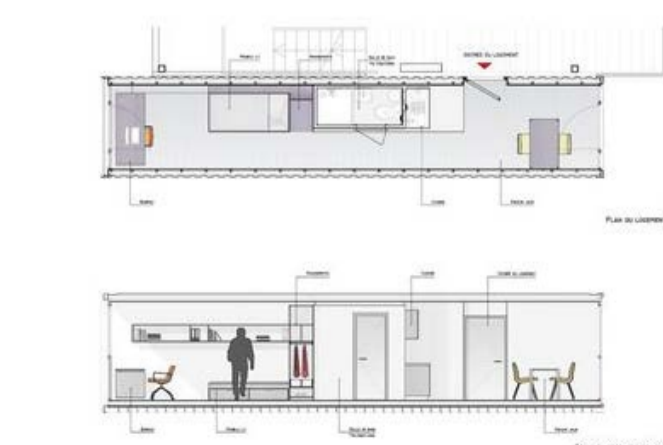
Anadir otras funciones que viviendas para los módulos en el techo para crear una atmosfera buena y una diversidad de usos y de gente

Ejemplos:

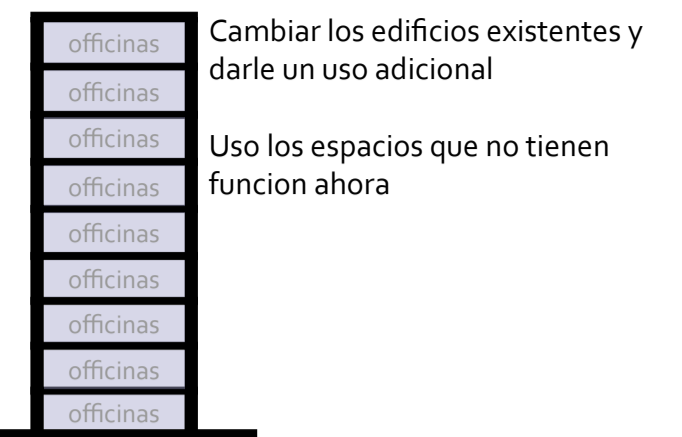
- Antoine Cordier, Olivier Charles y Armel Neouze: Drop House de Paris: Contenedor portable para todos lugares --> Flexibilidad de la vivienda --> Rentabilidad del espacio



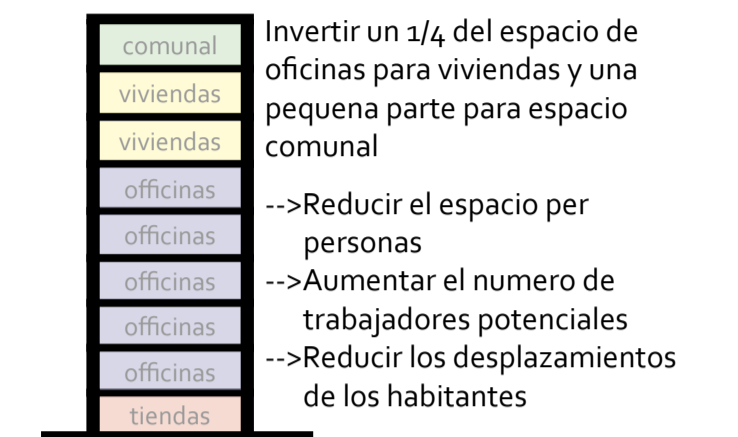
- CROUS: Résidence A Docks Residencia contenedor para estuديات en Francia, Havre --> Mejor uso del espacio existente --> Espacio para diferentes funciones



2 Diversidad - Cambiar de la materia existente

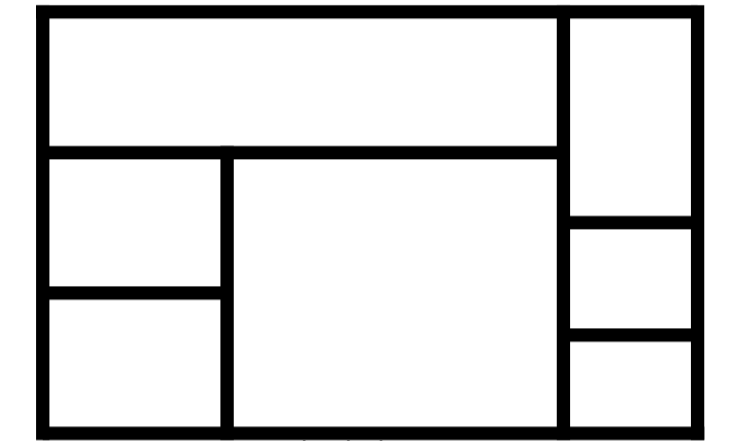


sistema antiguo: Edificios altos con solo un uso (oficinas, administrativos)

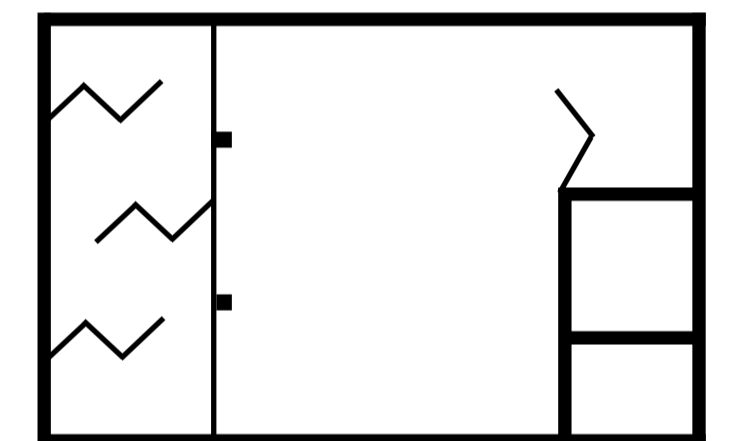


sistema nuevo: Cambiar plantas enteras para viviendas e implementar una planta comunal abierta y (si no existe ya) usar la primera planta para tiendas

3 Reestructuración Interna - Repensar la viviendas



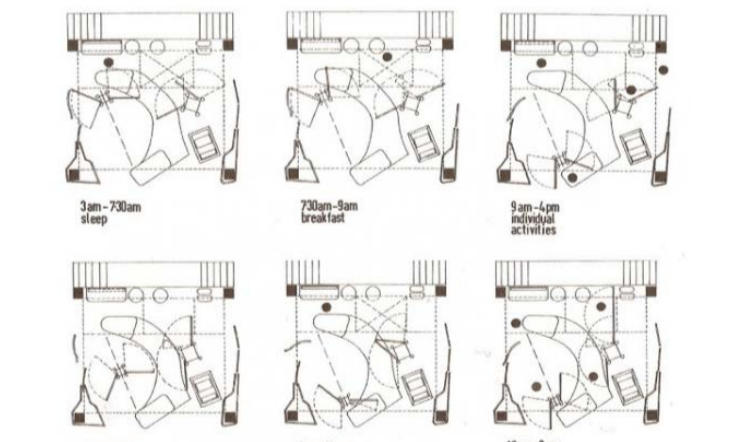
sistema antiguo: todos habitaciones con usos fijadas --> no flexibilidad, solo una familia



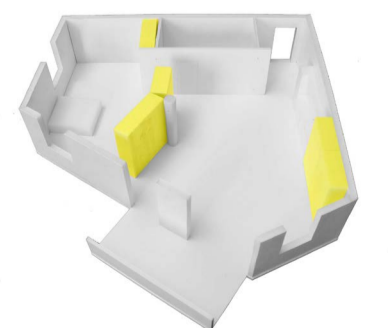
sistema nuevo: planta abierta con muebles móviles --> mas flexibilidad --> espacio mas neutro --> mas usos --> mas personas

Ejemplos:

- Archigram - Fred and James: Robot para dividir las zonas en tiempos especiales --> Flexibilidad de la vivienda --> Rentabilidad del espacio



- Klaus Kada - Sonnwendviertel Wien: Muebles móviles --> Apropiación del espacio --> Espacio para diferentes funciones



- Cultura árabe y japonesa: Espacios compartidos que tienen diferentes funciones a las diferentes horas del día.

