

# SANTIAGO DE CHILE 2050 - UN FUTURO Y UNA CIUDAD VERDE

CURSO 2015-16 / PROF.: FRANCISCO JAVIER ABARCA-ALVAREZ / ALUMNOS: CAMILLE HENRY - THOMAS CORSINI

## ¿CÓMO PENSAR LA CIUDAD DEL FUTURO ?

En primer lugar debemos considerar la **historia** de la ciudad, su **gente** y **costumbres** que resultan. La ciudad de mañana será **más densa**, pero todavía se quiere **más ecológica**.

De hecho, la población mundial está aumentando y esto también es cierto para Santiago. Ella gasta 383 millones en 1907 a 3,899 personas en 1982. Hoy cuenta con 5,128,000 habitantes en el año 2014. Así que podemos imaginar estar denso de la ciudad en 50 o 100 años, cada vez **más poblada** y se enfrenta a los problemas **actuales**, como la gestión de los recursos naturales, de vivir en una ciudad más **limpia**.

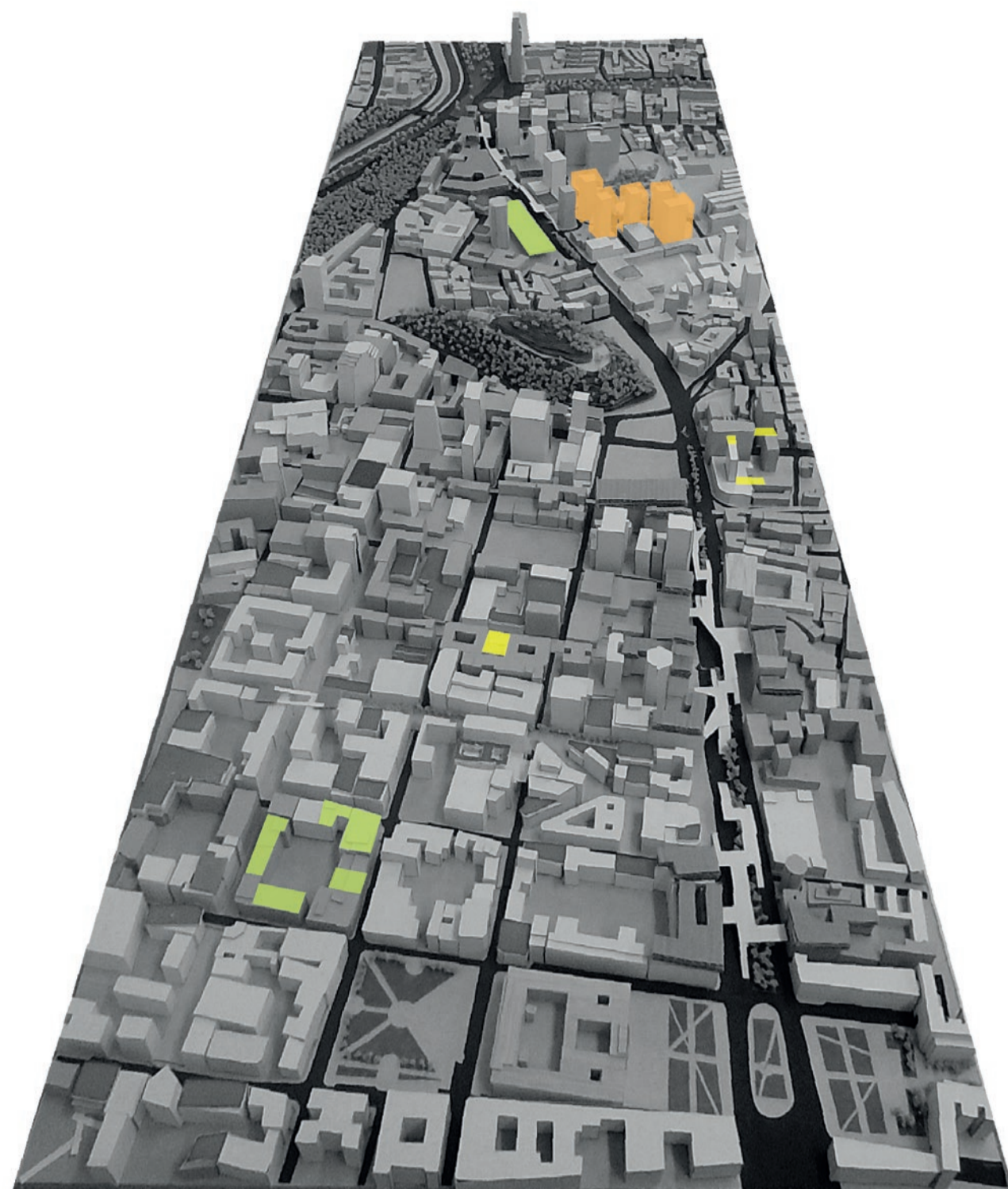
Los temas que consideramos importantes son **la vivienda** (por la densidad) y **calidad de vida** (por una ciudad más verde).

Con base en estos resultados, nos imaginamos el futuro de la ciudad de Santiago en torno de diferentes **estrategias** :

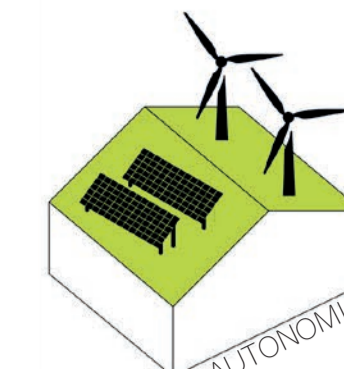
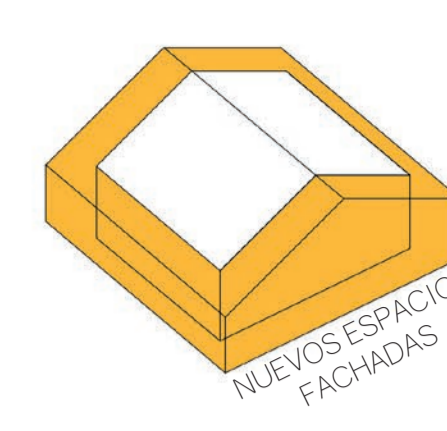
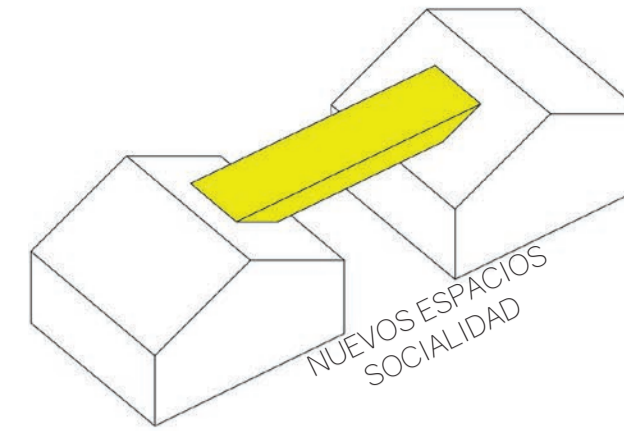
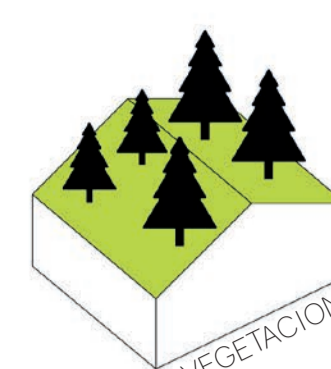
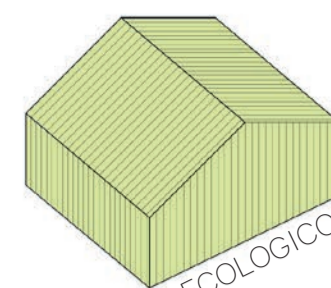
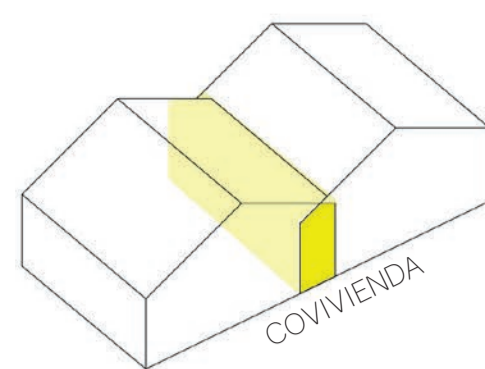
- Proporcionar de nuevos espacios de **comunidad**, de **intercambio**, de **convivencia** y el **hábitat participativa**.
- Proporcionar, con las nuevas tecnologías, un control de la **energía**, un nuevo sistema que permita a los edificios para ser **autónomo** y **respetuoso del entorno natural**.
- Una nueva **urbanización**. Apropiarse de los **techos** de la ciudad para densificar y así traer una nueva **población** con el objetivo de hacer una **mezcla social**.

A través de estas estrategias se implementan los lugares de **experimentación** de las ideas. Este proyecto tiene como objetivo mostrar una primera fase que se puede seguir en diferentes partes de la ciudad.

Un elemento adicional esta pensamiento, una **granja-urbana** en el suroeste de la ciudad, con el objetivo de nutrir estas nuevas poblaciones cada vez más grandes, evitando los costes y el contaminación relacionados con el transporte.



MAQUETA DE GRUPO CON EL PROYECTO

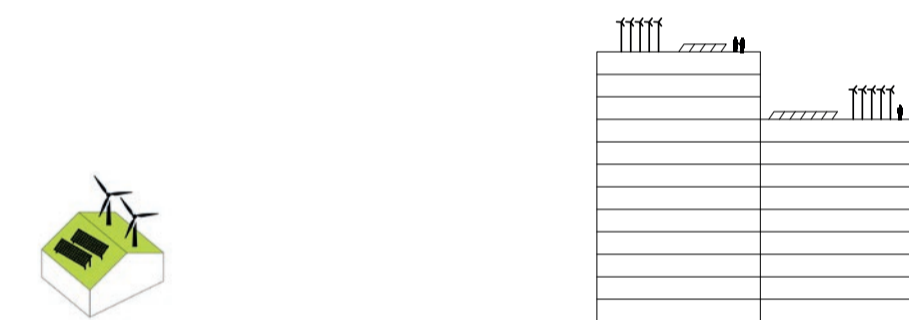


PLANO 1/5.000



PLANO 1/40.000

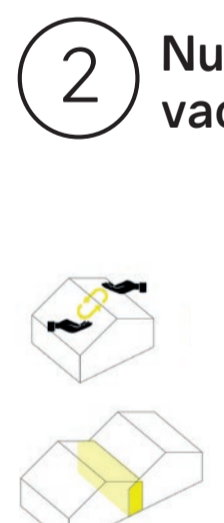
### 1 Los techos autónomas



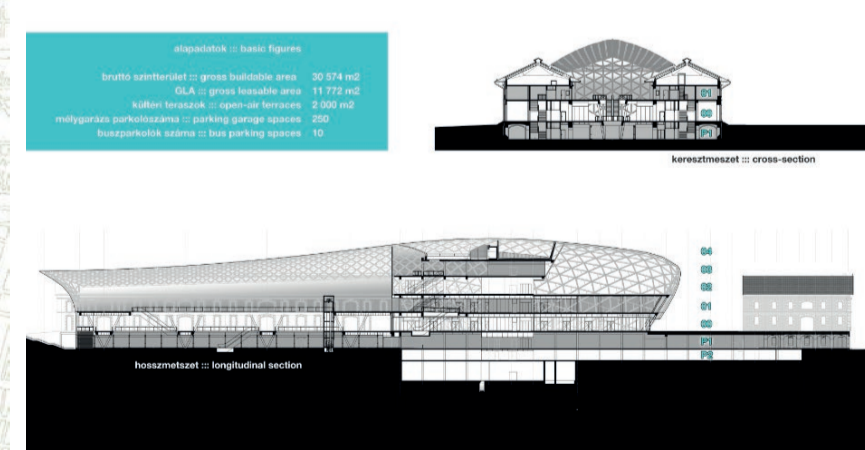
BFLS Architects - Strata Tower London



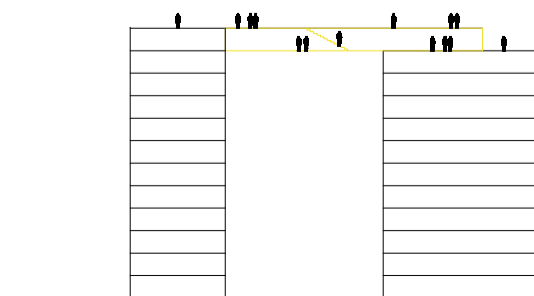
### 2 Nuevos espacios en los vacíos de la ciudad



ONL Architects - Bálna Budapest



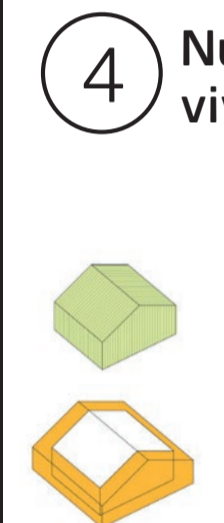
### 3 Espacios colgando y lugar para compartir



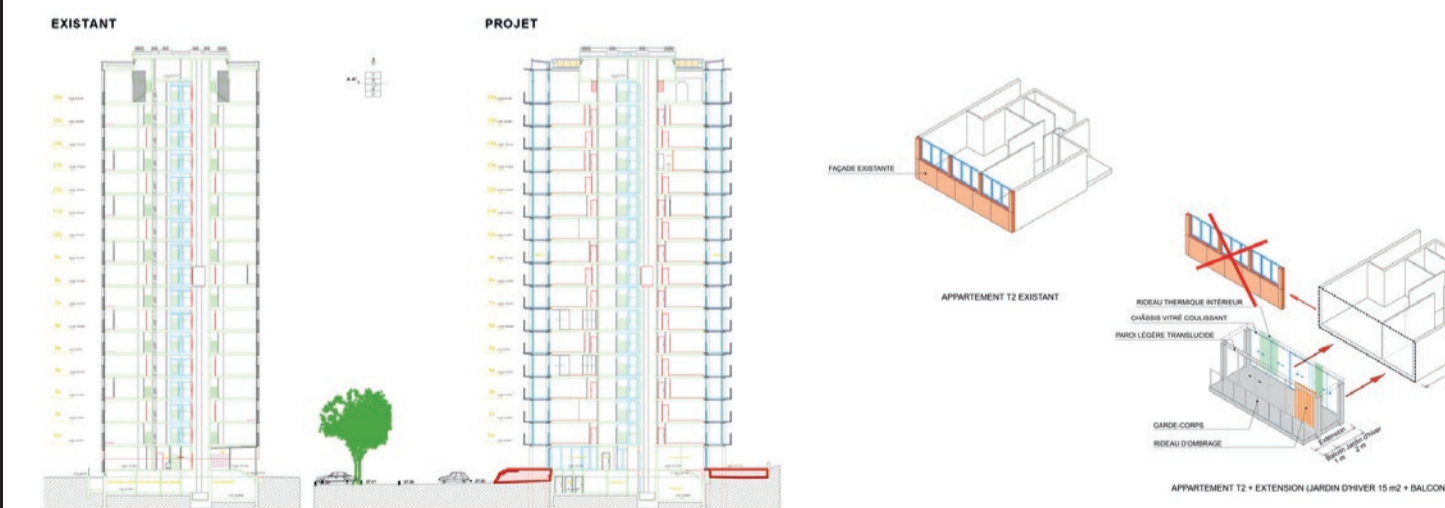
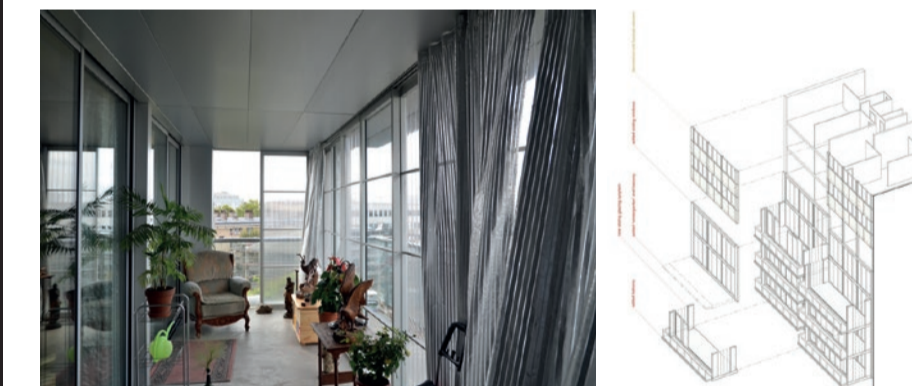
Mui and Sahagun Architects - CO2ngress



### 4 Nuevos espacios para las viviendas en los balcones



Lacaton Vassal Architects - Torre Bois le Prétre



### 5 Techos con vegetación



Morphosis Architects - Shanghai

