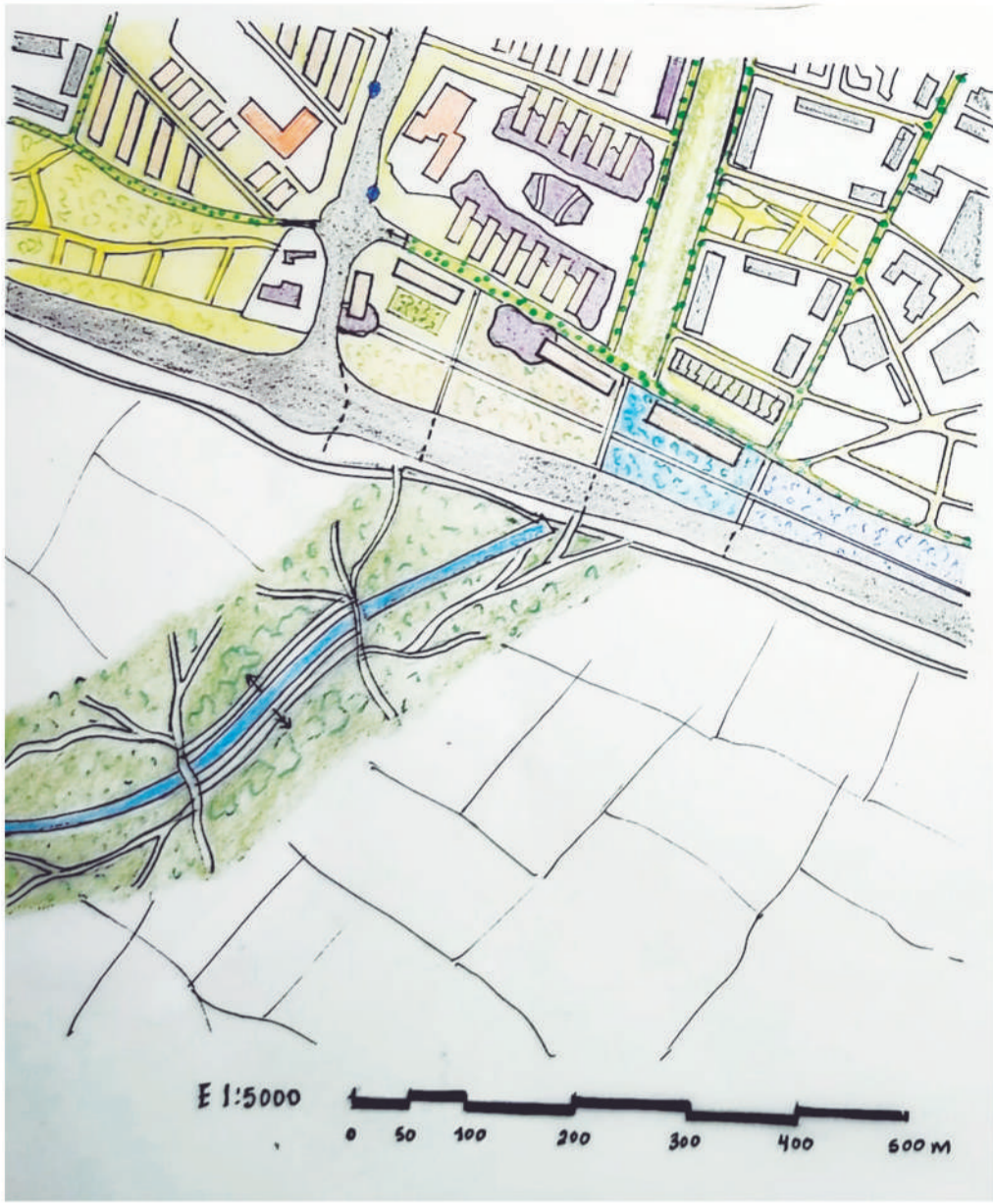
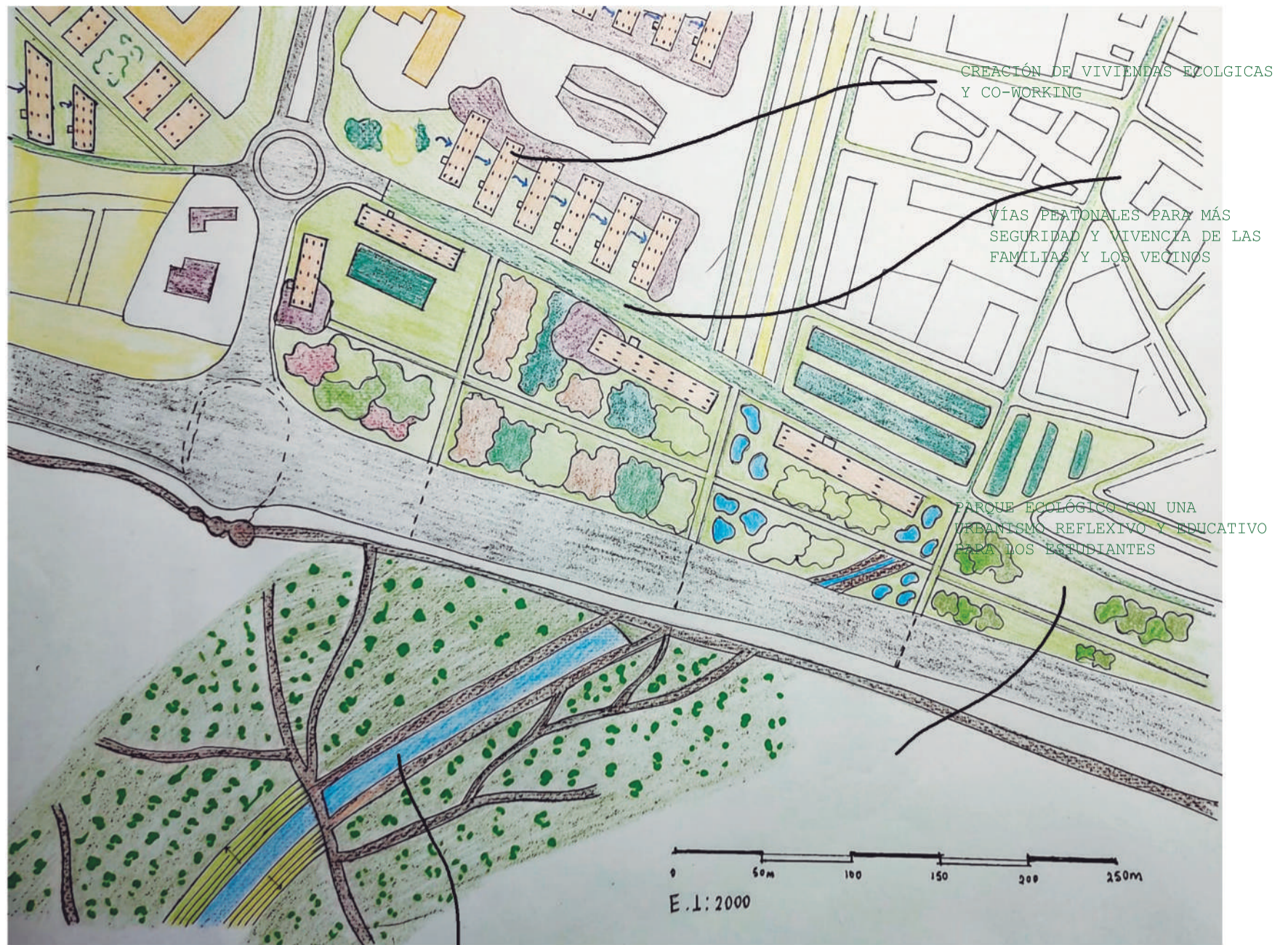


# VIVIENDA, PARQUE, RÍO

Principalmente, me he querido centrar en las nuevas construcciones que surgirán en Granada para el 2050 y también en la vida de los nuevos habitantes. Para ello me he querido centrar en la zonas más cercanas a rescatar de esta zona para tener una Granada ecológica y verde, en este caso el río y el nuevo parque.



PLANO SITUACIÓN 1/5000

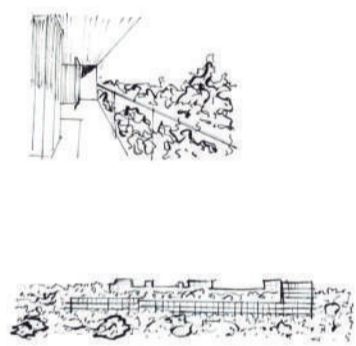
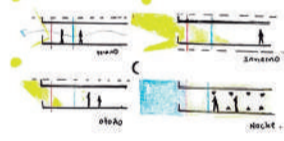
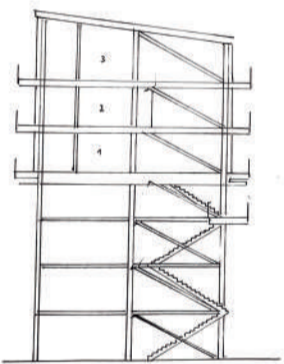
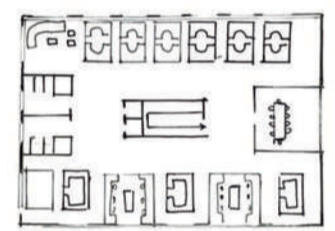
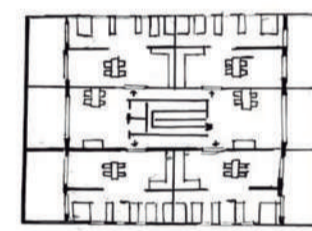
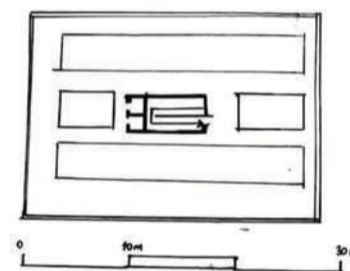
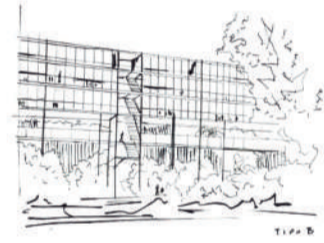
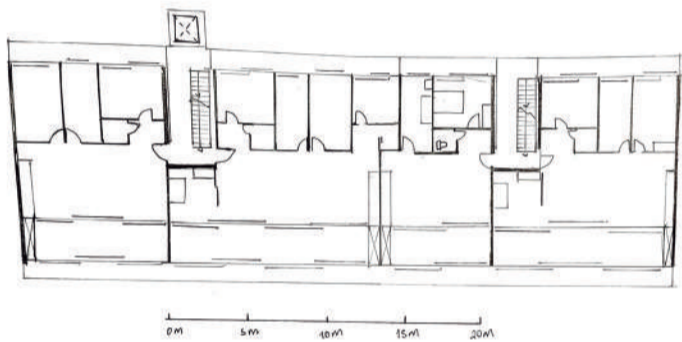


PLANO SITUACIÓN 1/2000

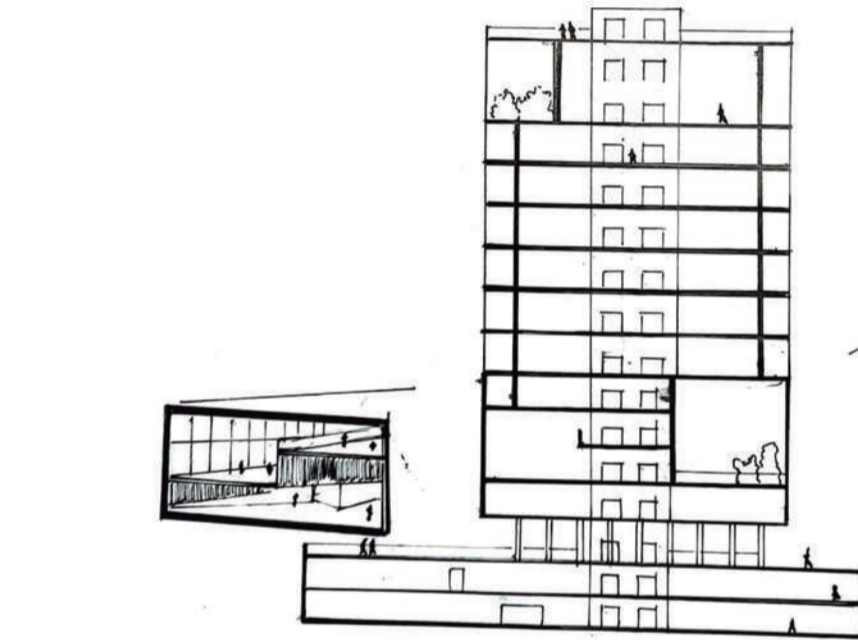
- Transporte
- Equipamiento
- Educación
- Via peatonal
- Vía rodada subterránea

REVITALIZACIÓN DEL RÍO, CREANDO CAMINOS, PASARELAS Y NUEVOS CULTIVOS

## VIVIENDAS

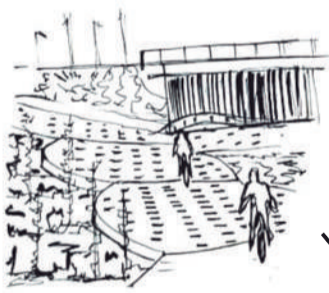


LACATÓN Y VASSAL PROPONER UNA NUEVA FORMA DE VIVIENDA BAJO LOS ÁRBOLES Y EL BOSQUE SIN DEJAR LAS COMODIDADES DE UN HOGAR, HE TOMADO ESTA TIPOLOGÍA PORQUE RESPETA LA NUEVA NATURALEZA QUE SURGIRÁ EN EL PARQUE Y ADEMÁS SE UNIRÁ A ELLA



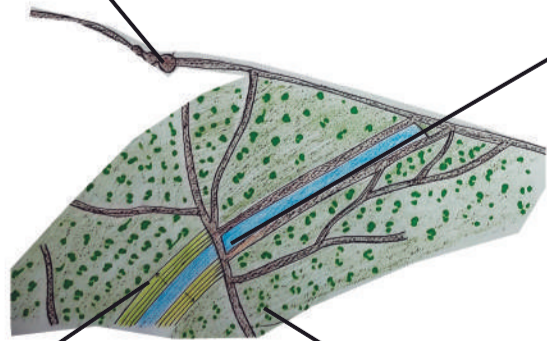
ASÍ MISMO HE QUERIDO IMPLEMENTAR EN OTRA TIPOLOGIA DE EDIFICIOS EL CO-WORKING PARA UNA MEJOR VIDA EN COMUNIDAD, ADEMÁS ESTA TIPOLOGÍA TAMBIÉN CUENTA CON CUBIERTA Y FACHADA AJARDINADA QUE PERMITE SER UNA NUEVA COMUNIDAD AUTOSUSTENTABLE.

## RÍO



CAMINOS PARA BICICLETAS Y PERSONAS EN LA INMEDIATEZ DEL PUENTE DESTRUYE LAS BARRERAS QUE SE HAN CONSTRUIDO

DIFERENTES ALTURAS EN EL RÍO



PUENTES QUE CONECTEN LAS DOS PARTES DEL RÍO



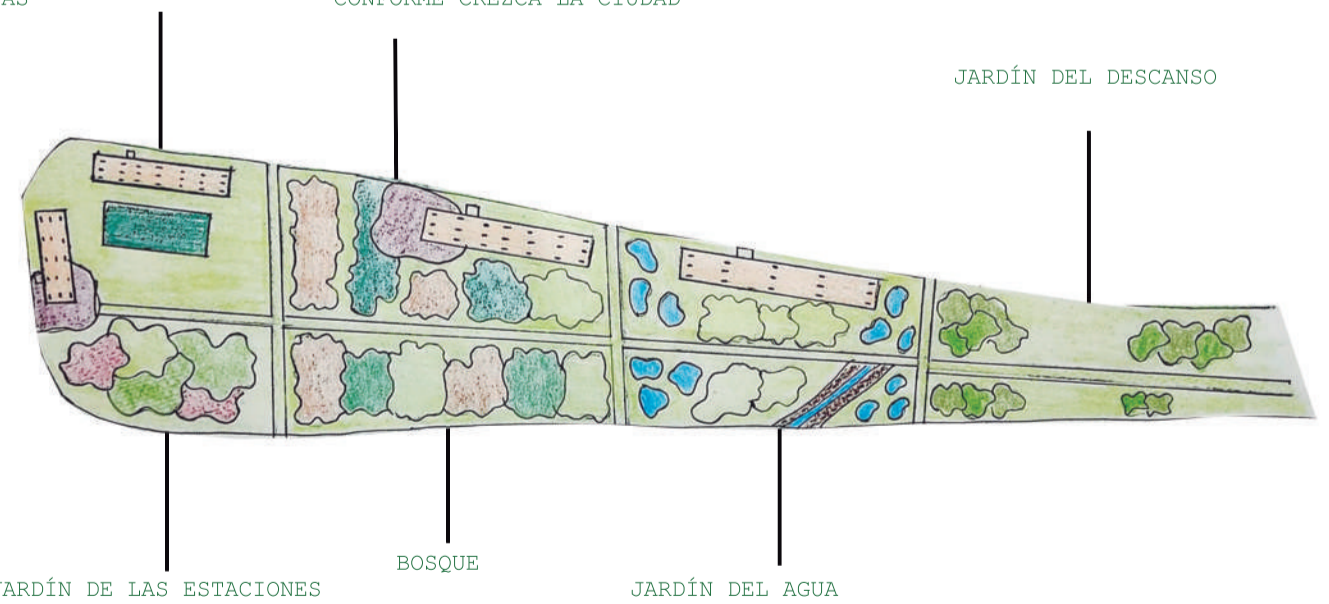
CONSTRUIR PARATAS PARA QUE LAS PERSONAS Y NUEVOS HABITANTES PUEDAN SENTARSE A OBSERVAR EL PAISAJE

## JARDINES

Crear espacios donde los nuevos habitantes puedan descansar y los estudiantes aprender

CULTIVOS PARA LAS NUEVAS FAMILIAS

EQUIPAMIENTOS QUE CRECERÁN CONFORME CREZCA LA CIUDAD



MAQUETA 1/1000



MAQUETA 1/1000