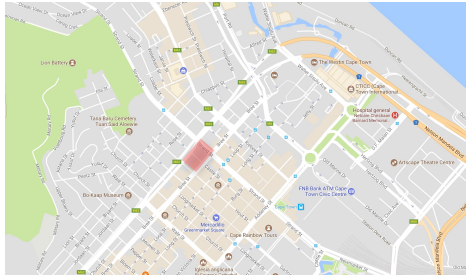


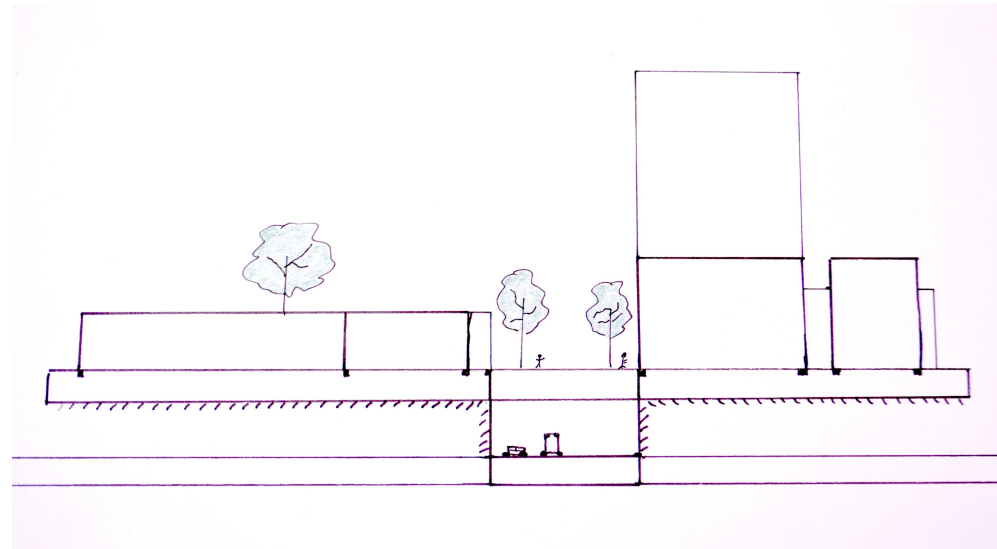
# SUPERBLOCK



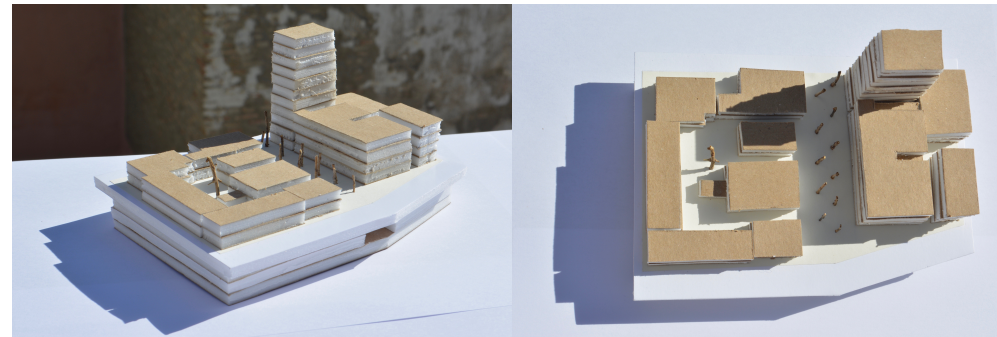
Un fragmento de la Calle Strand se transforma peatonalmente para que las dos manzanas elegidas tengan conexión. Ya que esta zona tiene comercios, hostelería e iglesia necesita un espacio verde de tránsito para el peatón.

De esta manera se mejora la trama urbana y la calidad de vida del ciudadano.

Para que la Calle Strand siga teniendo su fluencia de vehículos, en este tramo se convierte en paso subterráneo.



Sección Transversal de la Calle Strand.



Perspectiva y Planta de la propuesta.  
Maqueta.