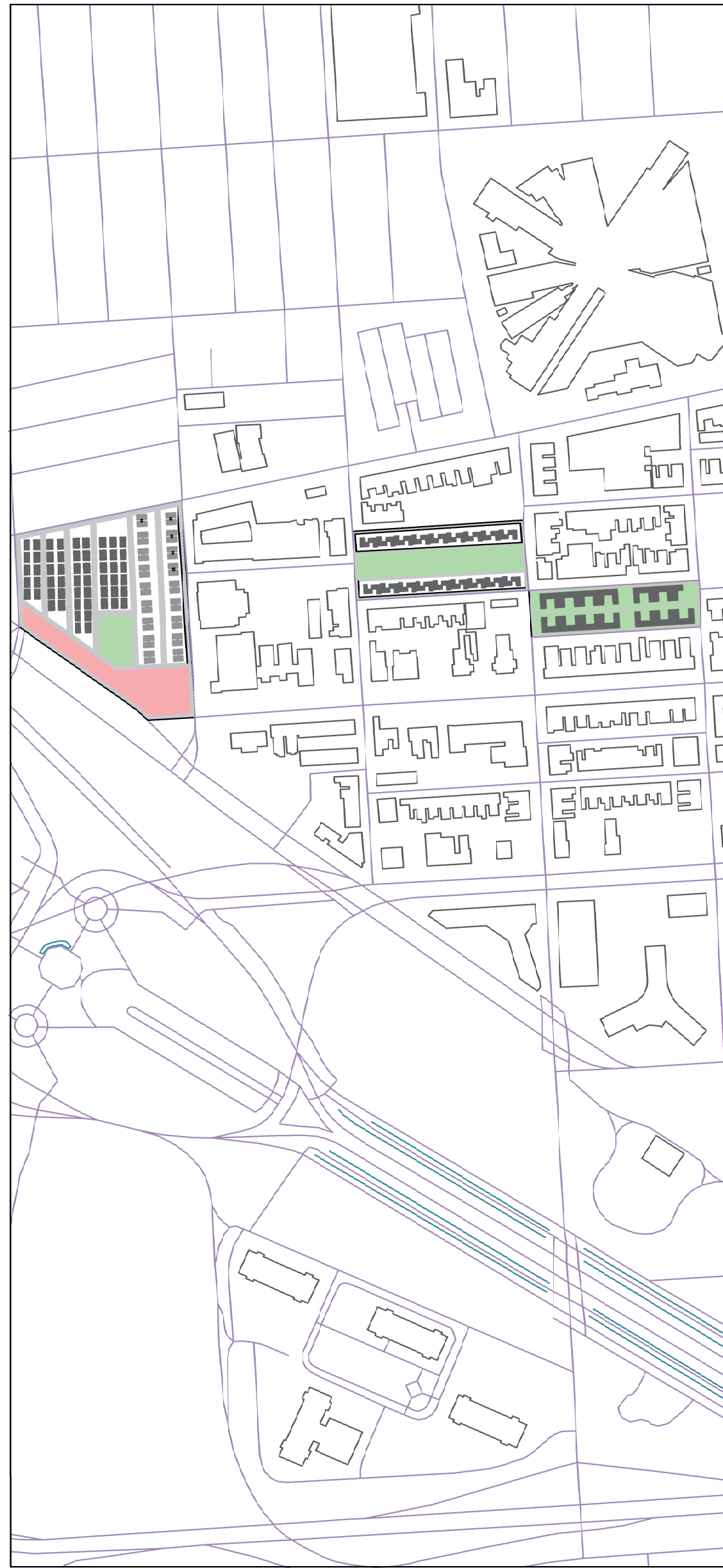
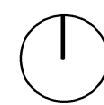


Densidades



0 100 200 500
Escala 1:5000

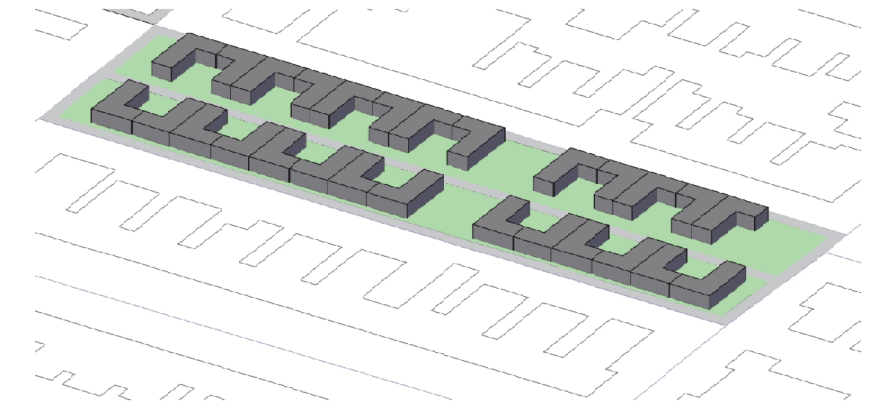
0 50 100 200
Escala 1:2500



Intervención baja densidad



La intervención de baja densidad (1Ha=30 viviendas), contamos con 0.9Ha, es decir, 27 viviendas unifamiliares. Para las viviendas unifamiliares hemos optado por viviendas de 100m² en L, siendo 2 plantas con patio. Se han dispuesto con una óptima orientación, siendo colocadas en 2 bloques adosados cada 8 viviendas y otros 2 bloques adosados de 6 y 5 viviendas. Esta intervención también ha sido dotada de zonas verdes y carreteras privadas para acceder a las viviendas.



Intervención media densidad



La intervención de media densidad (1Ha=60 viviendas), contamos con 1.2Ha, es decir, 72 viviendas. Para estas viviendas hemos optado por viviendas de 60m² en L, con patio. Se han dispuesto con una óptima orientación, siendo colocadas en 2 bloques adosados de 36 viviendas (2 plantas), giradas cada una entre sí para una mejor ventilación. Esta intervención también ha sido dotada de zonas verdes y carreteras privadas para acceder a las viviendas.



Intervención alta densidad



La intervención de alta densidad (1Ha=90 viviendas), contamos con 3 Ha, es decir, 270 viviendas. Contamos con 18 bloques de viviendas en altura de 6 plantas, siendo dos viviendas por planta, dando un total de 180 viviendas. Estos bloques cuentan con la zona de instalaciones, localizada en el medio del bloque separando ambas viviendas. Cuentan con una superficie de 60m² cada vivienda. Por otro lado, encontramos viviendas unifamiliares, un total de 56 viviendas, con una superficie de 60m², dispuestas en malla, dejando espacio entre viviendas para mejor ventilación. Esta intervención también ha sido dotada de zonas verdes, carreteras privadas para acceder a las viviendas y un amplio parking.



- Viviendas unifamiliares
- Bloques viviendas
- Carreteras
- Zonas verdes
- Parking