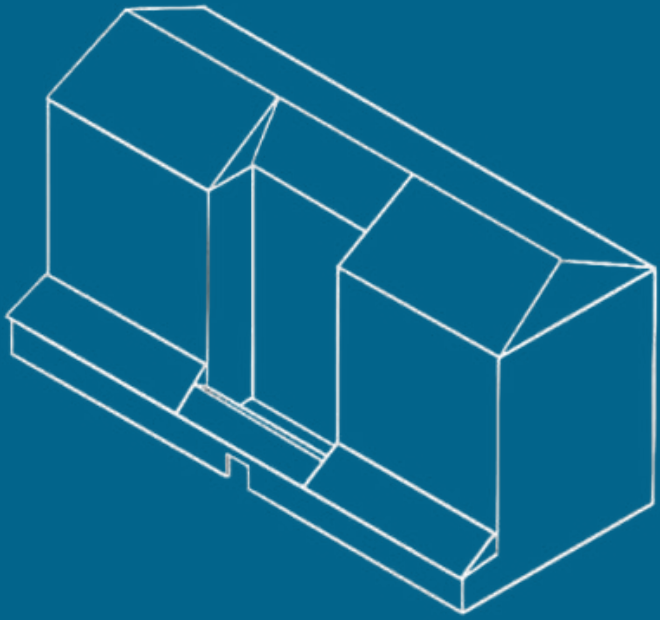
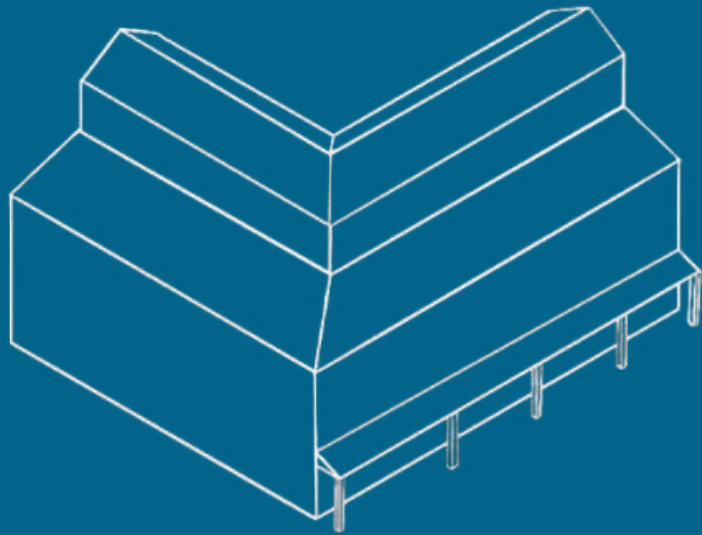


PROYECTO CIUDAD PEKÍN 2050

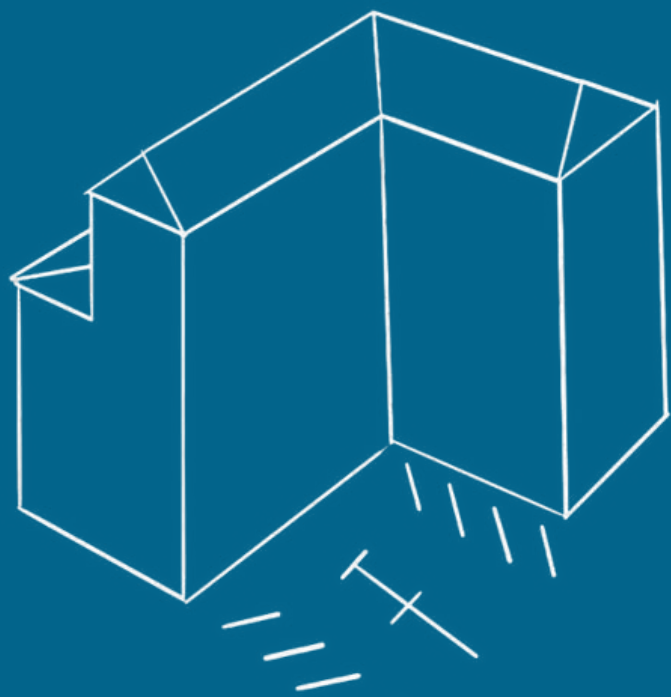
Tipología de la vivienda nueva



Tipo 1



Tipo 2



La propuesta podemos centrar en 4 puntos : nueva vivienda, aparcamiento, mercado y zona de ocio.

El mercado se coloca en el medio de la manzana, en la calle donde se permite pasar los vehículos.

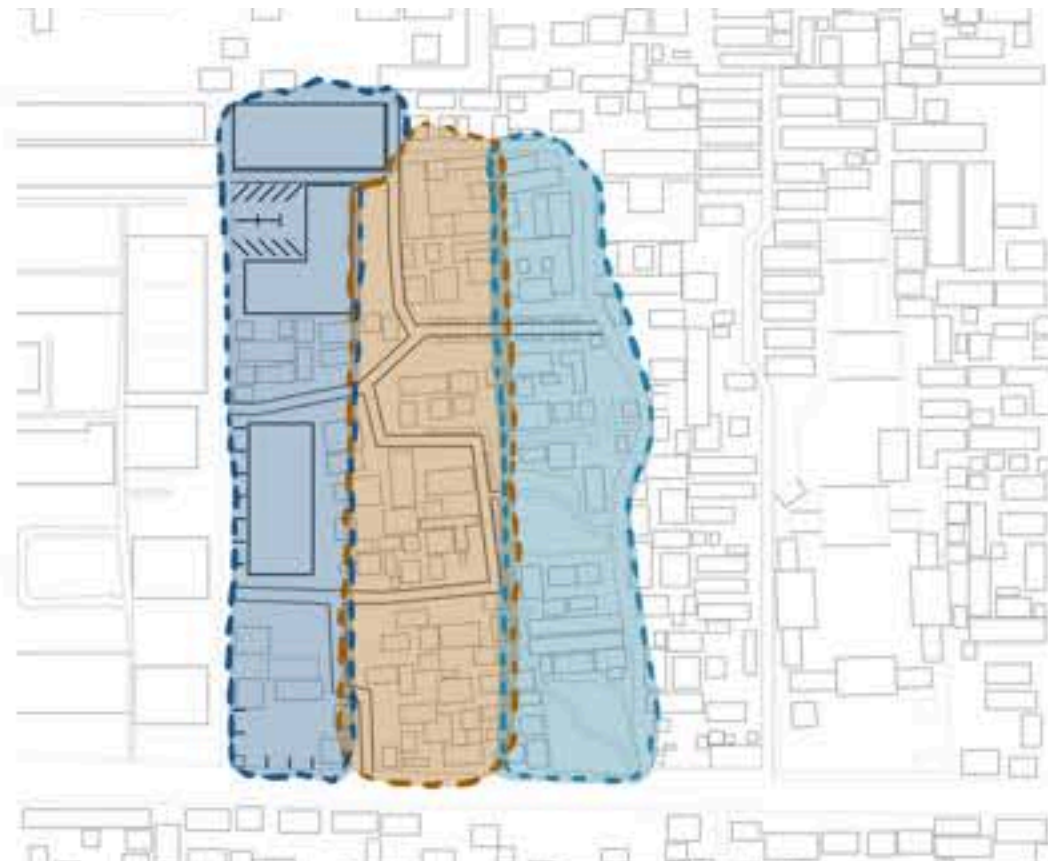
El aparcamiento se coloca en la calle en la parte izquierda de la manzana, donde tiene problema grave con el uso de vehículos que muchas veces se bloquea la calle.

la zona de ocio ponemos parques en la parte derecha de la manzana, y enfrente la biblioteca aprovechamos los arboles existente poner bancos para la gente pueden descansar ahí.

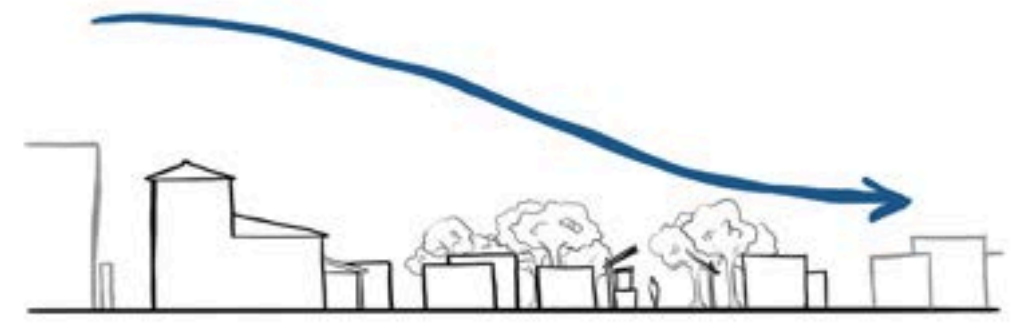
Escala : 1/750 m

Urbanismo I
Grupo ; B Curso: 2024-2025
Yichen Liu

Estrategia



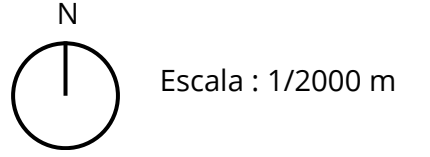
Zona 1 (Edificios nuevos) Zona 2 (Mercado) Zona 3 (Parque)



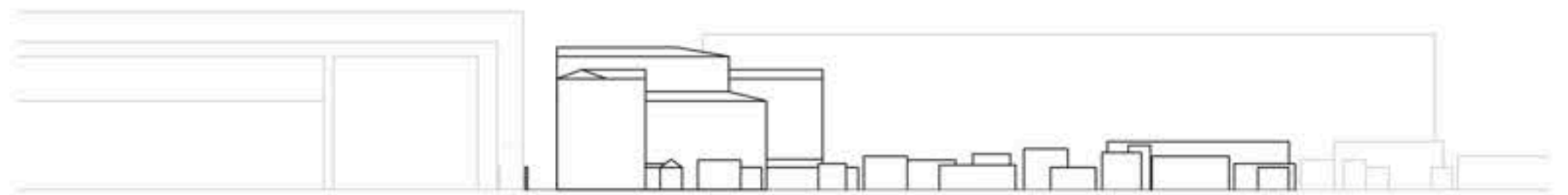
La estrategia se concentra en el crecimiento de la población y algunas problemas que podemos desacar en esta zona de la ciudad.

Como en esta zona de Pekín, los hutong son calles muy estrechas, mientras diseñamos como se coloca más vivienda también consideramos el problema que lleva el hutong.

Dividimos la manzanas en tres partes, creando una sensación de que nuestra manzana será una transición entre los dos manzana en ambos lados. (la de izquierda con edificios más altos y de derecha con edificios tradicionales de una o dos plantas)



Propuesta



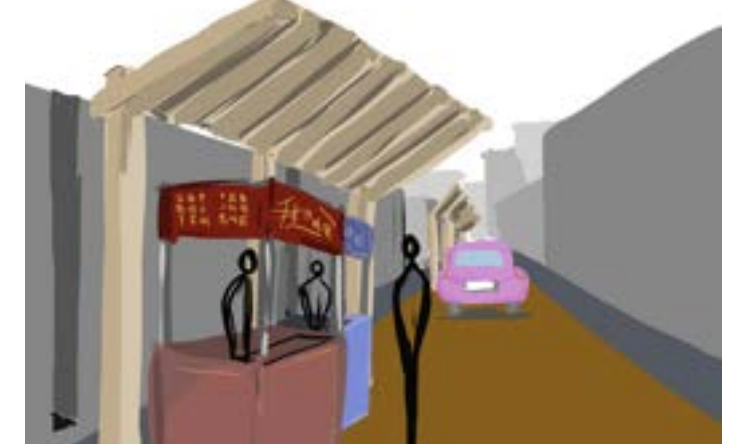
Sección A-A'



Edificios nuevos Camino peatonal zona de mercado
Edificios existente Uso reducido vehículos Biblioteca



Aparcamientos



Mercados



Zona de ocio enfrente la biblioteca



Parque

